



Brieselang-App
herunterladen

Brieselang

Mit den Ortsteilen Bredow & Zeestow

kompakt

22. Ausgabe 2021/22

**Kostenlos in
die Haushalte**



Platznot beim Nachwuchs: S. 6

Weibliche Jagd-Pionierin: S. 20

Erotik mit spitzem Pinsel: S. 26



Mit aktuellem Wegweiser, Plänen und wichtigen Firmen von A bis Z



Ihr Partner in Nauen.

15 gute Gründe nur 15 Minuten von Brieselang:

- Volkswagen
- Volkswagen Nutzfahrzeuge
- ŠKODA
- Über 120 Gebrauchtwagen
- Über 2.000 Werksdienstwagen
- Kauf, Leasing und Finanzierung
- Versicherungsservice
- Angebote für Gewerbetreibende
- Vertragswerkstatt für Volkswagen, Audi Volkswagen Nutzfahrzeuge und ŠKODA
- Service-Werkstatt für alle Marken
- Original Volkswagen Teile und Zubehör
- HU / AU
- Gutachten-Service / Karosserie-Lack
- Modernste Laservermessung
- Umfangreiche Garantie-Angebote

Verkauf in Potsdam

VW Automobile Potsdam GmbH • Gerlachstraße 47-49 • 14880 Potsdam • Tel. 03 31/6 48 70

Servicepartner in Nauen

VW Automobile Potsdam GmbH • Hamburger Straße 34 • 14641 Nauen • Tel. 0 33 21/7 44 33

www.volkswagen-automobile-potsdam.de



Vogel und Fahrrad

Eine Frau hat einen Vogel, und sorgt damit für Aufsehen. Denn sie ist „Falknerin mit Habicht“ und daneben für die Pflege des riesigen Parks vom Berliner Schloss Charlottenburg verantwortlich. Eine andere Brieselangerin ist hingegen dabei, auf zwei Rädern für Bewegung zu sorgen. Sie ist „Kapitänin“ der Gemeinde fürs Stadtradeln, wo Brieselang jetzt unter eigener „Fahne“ in die Pedale treten will.

Ein Wirtschaftsjournalist verlässt hingegen sein angestammtes Metier. Er hat hinter die Kulissen des Amateur-Fußballs im Havelland geblickt und überrascht mit einem Skandal in der Umkleidekabine.

Diese 22. Ausgabe von „Brieselang kompakt“ hat also wieder eine Menge Überraschungen zu bieten. Dazu gehören interessante Einblicke in Betriebe und Praxen, die bei der täglichen Orientierung helfen. Sehr nützlich sind die aktualisierten Verzeichnisse und der überarbeitete Straßenplan.

Die Informationen aus dem Heft sind zudem übers Internet zugänglich. Je nach persönlicher Vorliebe klickt man mit dem Rechner auf die Seite „www.Brieselang-Internet.de“ oder lädt sich die beliebte App aufs Smartphone oder Tablet.

Egal, wie Sie Ihr „Brieselang kompakt“ genießen, ich wünsche Ihnen viel Spaß dabei.

Die neue, dann schon 23. Ausgabe erscheint in einem Jahr, im Sommer 2022.

Ralf Heimann

Ihr Bürgermeister
Ralf Heimann

Pünktlich & zuverlässig



Der Taxiservice von **Gert Schmidt** ist seit über 20 Jahren in der Region gefragt.

Der Inhaber ist für seine Freundlich-

keit und immer gute Laune bekannt. Damit knüpft er an den vor über 50 Jahren vom Vater gegründeten Taxibetrieb an.

Sehr empfehlenswert ist, die gewünschte Fahrt bei Gert Schmidt vorzubestellen. Er befördert zum Flughafen oder Bahnhof, erledigt Daueraufträge, Fahrten für Firmen und Kurierdienste.

Außerdem führt Gert Schmidt Ausflugsfahrten durch, die er mit vielen Tipps und Hintergrundinformationen begleitet. Sein Rückholservice nach einem Kneipenbesuch sorgt dafür, dass gute Laune und der Führerschein zusammen erhalten bleiben.

Taxi Gert Schmidt

Vorholzstraße 23 • 14656 Brieselang

Tel. 01 72/3 83 19 73



Fähre statt Stau

Eine für manchen noch unbekannte Verbindung in den Norden von Berlin führt über das Wasser. Die Fähre über die Havel zwischen Hakenfelde und Tegelort ist der schönste Weg in den Norden von Berlin, wie nach Reinickendorf, Wittenau oder Tegel. „Wir sind das ganze Jahr in Betrieb“, laden **Wolfgang Burchardi** und **Andreas Burchardi** ein.

Die Fähre befindet sich seit 1961 im Familienbesitz und pendelt alle zehn Minuten mit Autos, Motor- und Fahrrädern, Fußgängern, Bussen und Lkws über die Havel.

Die Überfahrt dauert keine drei Minuten. Betriebszeit ist im Sommer bis 20 Uhr und im Winter bis 19 Uhr. Los geht es jeweils um sechs Uhr sowie an Sams-, Sonn- und Feiertagen um acht Uhr.

Autofähre Burchardi

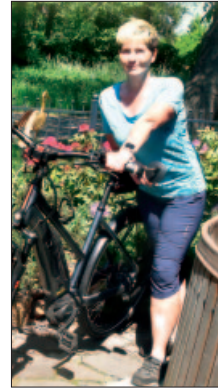
Aalemannufer 14 • 13587 Berlin-Spandau

Tel. 0 30/3 35 68 35 • www.faehe-berlin.de

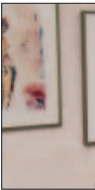
6 Blühendes Brieselang Bewegte Jugend bringt Gemeinde in Fahrt



12 Heißes in der Umkleide
Überraschung aus der Welt
des regionalen Fußballs



30 Kapitänin per Zweirad
Radeln für den guten
Ruf von Brieselang



AKTUELLES

Vorwort	
Vogel und Fahrrad	3
Wichtige Entwicklungen	
Nachwuchs in Platznot	6
Heißer Fußball	
Erotik in der Umkleide	12
Habicht statt Adler	
Kaninchen im Blick	20
Verkehrter Pinsel	
Die „harte“ Seite der Kunst	26
Kapitänin per Zweirad	
Radeln für Brieselang	30

INFOS & ADRESSEN

Gemeindeverwaltung	9
Gemeindevertreter	10
Bau, Handwerk, Service	14
Service-Liste	24
Vereine	29
Gesundheitsliste	32
Ärzte	36
Wichtige Rufnummern	38
Was erledige ich Wo	39

Straßenpläne	48
Firmen von A bis Z	50
Impressum	50

APOTHEKE

Medikamente frei Haus	
Post-Apotheke	33
Gut erreichbar	
Apotheke am Markt	34

ÄRZTE IM BERICHT

Sehen im Blick	
Facharzt für Augenheilkunde	32
Gastroenterologie	
Dr. Alexandra Köppe	37
Neues Familienzentrum	
Havelland Kliniken	52

Kontakt zur Redaktion

Tel. 0 30/6 92 02 10 51
E-Mail:
info@brieselang-internet.de
Internet:
www.Brieselang-Internet.de

Online-Auftrag:
www.Brieselang-Internet.de/Buchung

AUTO & SERVICE

Drei Weltmarken	
Volkswagen Potsdam	2
30 Jahre Erfahrung	
Autoreparatur Giese	11
NISSAN & Suzuki	
Auto-Center Wegener	11
Geprüfte Gebrauchte	
Schindlers Automobile	22
Stressfrei zur Kfz-Zulassung	
Zulassungsdienst Teßmer	23

BAUEN & WOHNEN

Service für Haus und Hof	
Facility-Management GmbH	14
Innovative Reinigung	
Die Strahlprofis	15
Sicher zum Eigenheim	
Elbe-Haus Beratungsbüro	16
Glatte Wände	
Malerbetrieb Sellenthin	16
Rote Karte gegen Schädlinge	
Jürgen Zabel	18
Fliesenlegermeister	
Stefan Kaczmarek	19



20 Habicht im Einsatz
Schlosspark
tierisch im Griff

26 Verkehrter Pinsel
Die „harte“ Seite
der Kunst



FREIZEIT & SPORT

Fitness unter freiem Himmel
Miniathletics10

FUSSPFLEGE

Hilfe kommt ins Haus
Mobile Fußpflege Kopmann ..34

GARTEN & HAUS

Baum- und Grünpflege
Baumpflege Brieselang16
Erden, Mulch, Kompost
Galafa GmbH17
Erden und Grünschnitt
Störk GmbH.....19
Garten- und Landschaftsbau
Galabau Patrick Rückert.....19

GLASEREI

Transparentes Ambiente
Glaseri Bietz-Hoth.....15

HOLZSCHUTZ

Versierter Sachverständiger
Ingenieurbüro Bracht.....18

HÖRGERÄTE

Hörtest per Hausbesuch
Hörgeräte Meißner.....34
Bewährt und günstig
Hörgeräteakustik Czeszak ...37
Wieder gut hören
Obsidian GmbH38

IMMOBILIEN

Makler von hier
Sattelkow Immobilien17
Bestpreise erzielen
Kastell-Immobilien51

KAFFEEMASCHINEN

Innovationen heiß und kalt
rent it – Mietservice25

FIRMEN von A bis Z

Alphabetisch sortiert.....50

NACHHILFE

Gezielt Lernlücken schließen
Abacus-Nachhilfeinstitut8

PHYSIOTHERAPIE

Körper und Psyche im Blick
PhysioBalance Jait.....36

RECHT

Arbeits- und Verkehrsrecht
Zutz & Hedwig23

SENIOREN & PFLEGE

Liebevoll versorgt
Hauskrankenpfl. Champion ..38
Gut betreut im Ruhestand
ASB-Seniorenwohnpark39

STEUERN

Unkomplizierter Service
Splinter, Stoll & Kollegen8
Digital termintreu
Steuerberatung Ritter22
Hilfe für Gehaltsempfänger
Lohnsteuerhilfe e.V.23
Wichtige Weichenstellungen
Steuerberater Rolle25

TAXI

Pünktlich und sicher ans Ziel
Taxi Schmidt.....3

TELEFON & INTERNET

Persönlich erreichbar
Easy-Phone Leutner25

TRANSPORT

Stressfrei hinterm Steuer
Billhardt Transport, Logistik 11

ZAHNARZT

Entspannte Behandlung
Zahnarztpraxis Dr. Jung35
Neue Innovationen
Zahnarztpraxis Wilhelm.....36

BESTATTUNG

Abschied in schweren Zeiten
Nossack-Bestattungen45

BÜCHER

Leseparadies
Theodor Körner Buchhandlg.28

DACHDECKER

Notruf rund um die Uhr
Dachdeckerei Konradi15
Verstärkung gesucht
Dachdeckermeister Nicol.....17

ELEKTRO

Vielseitige Elektroarbeiten
El-Hei-Sa Bau GmbH.....18

ESSEN & FEIERN

Genuss mit Krimi
Hotel-Restaurant Kronprinz.28

FÄHRE

Stau vermeiden
Autofähre Burchardi3

Platz für Kinder gesucht

Brieselang blüht weiter auf

Eine Gemeinde in Bewegung: *Fast könnte man meinen, dass Bauarbeiter zum neuen Wappenmotiv von Brieselang werden. Jedenfalls erlebt die Gemeinde sichtbar einen Zuwachs von Bürgern, die es hierher ins Grüne zieht.*

Vielfach sind es Familien mit Kindern. Das ist natürlich grundsätzlich erfreulich, wäre da nicht das Problem mit der Infrastruktur. So ist Brieselang nicht mehr in der Lage, den gesetzlichen Anspruch auf einen Kita-Platz zu erfüllen. „Es fehlen momentan 100 Plätze“, liest **Ralf Heimann** als Bürgermeister aus den Zahlen.

Drängende Bauvorhaben

Die Idee eines Behelfsbaus als „schnelle Übergangskita“ in der Schillerstraße lehnten die Gemeindevertreter ab. Es wird nun über eine feste Kita dort diskutiert. Also heißt es jetzt, warten bis das mehrheitlich beschlossene Gebäude in der Daimlerstraße realisiert wird. „Es wird 100 Plätze beinhalten. Dazu wäre ein Anbau für nochmal 50 Kinder möglich“, informiert der Bürgermeister. Der Neubau für die Gesamtschule ist ebenfalls im Werden. Dafür läuft eine europaweite Ausschreibung. „Ich schätze, dass wir 2023 zum ersten Spaten-



stich kommen. Ob dann die beschlossenen 19 Millionen Euro noch realistisch sind?“, meint der Bürgermeister stirnrunzelnd. „Hier kommt ja noch dazu, dass nach dem neuesten Urteil des Bundesverfassungsgerichts Klimaneutralität angestrebt werden muss. Dies ist wohl kaum ohne Mehrkosten erreichbar.“

■ Bürgermeister Ralf Heimann engagiert sich für ein blühendes Brieselang.





■ Wie hier an der Robinson-Grundschule wird aufgestockt, um mehr Raum zu bekommen. (Foto I.)

Immerhin gibt es, was die Horterweiterungen der Robinson- und Zebra-Grundschule angeht, sichtbare Fortschritte. Dort wird jeweils eine zusätzliche Etage angesetzt.

Wohin mit dem Sport?

Die Schulentwicklung sorgt im Ort für weitere Bewegung. So wird dafür ein Teil des Sportplatz-Areals benötigt. „Das Fußballfeld bleibt aber bestehen“, tröstet Ralf Heimann.

Als Ausgleich soll der SV Grün-Weiß Brieselang ein neues Gelände bekommen. Dafür wünschen sich die Gemeindevertreter eine Fläche in Zeestow unterhalb der Autobahn. Dies wiederum sieht der Bürgermeister als schwer zu realisieren. „Das Areal müsste vom privaten Eigentümer erworben werden. Es gibt keinen Hinweis, dass dieser verkaufen möchte. Außerdem wären der Flächennutzungs- und Bebauungsplan anzupassen. Das benötigt viel Zeit, im Schnitt sind das in Deutschland oft zehn Jahre.“

Tafelhaus im Blick

Nicht ganz so problematisch wird die Einbeziehung des bisherigen Tafelhauses, das ans Schulgelände angrenzt. „Es gehört der Gemeinde“, so der



■ Kathrin Ernst versorgt mit dem Tafelhaus immer mehr Bürger.

Bürgermeister. „Dafür würde dann ein Ersatzbau geschaffen werden.“ Denn, obwohl man es nicht denken würde, selbst im „reichen“ Brieselang gibt es immer mehr Bewohner mit finanziellen Problemen.

„Wir hatten bisher zehn Familien, die regelmäßig versorgt wurden. Mittlerweile sind es schon dreimal so viel“, erklärt „Managerin“ **Kathrin Ernst**. Übrigens gehört zu inzwischen 20-köpfigen Team an Helfern Bürgermeister-Ehefrau **Conny Heimann**.



■ Die Aktion, Jugendliche für Entscheidungen in der Gemeinde zu begeistern, war ein Erfolg.

Feuerwehr mit Sorgen

Nur halb glücklich ist Feuerwehr-Chef **Marco Robitzsch**. Zwar freut er sich, dass in Bredow für die Floriansjünger um **Dennis Kapitze** ein neues Gerätehaus entsteht.

„Die bemühen sich sehr, weitere Kameraden zu finden. Sie haben eine Tür-zu-Tür-Werbeaktion gemacht und immerhin zwei Interessenten gefunden. Das wäre schon eine Verstärkung von zehn Prozent“, lobt er.

In Brieselang hingegen gibt es Raumnot, denn dort grenzt die Feuerwehr an die Schule an, die ja durch den Neubau keine Fläche abgeben kann.

„Einzige Lösung wäre, den Bauhof zu verlegen“, erklärt ▶



■ Feuerwehr-Chef Marco Robitzsch freut sich über den Neubau in Bredow.

Ralf Heimann. „Dafür wäre eine Fläche am Ortsausgang zu Bredow unterhalb der Autobahn geeignet.“

Dorfteich mit Wassermangel

Während Bredow sich also bald über das neue Feuerwehr-Gebäude freuen kann, ist der idyllische Dorfteich zum „Sorgenkind“ geworden. Er verliert im Sommer so massiv an Wasser, dass die Floriansjünger ihn schon mehrmals auffüllen mussten.

„Hier haben wir ein Gutachten in Auftrag gegeben, um Lösungsmöglichkeiten zu finden“, tröstet der Bürgermeister.

Schön für die Bredower Bewohner: Der Landkreis hat signalisiert, ihren Radweg weiter nach Brieselang führen zu wollen.

Neues Wohnen in Zeestow

Heimann freut sich, dass im alten Dorfkern von Zeestow in die Reste des früheren Guts neues Leben einkehren soll. Die Bewohner hatten sich bei einer Bürgerversammlung von Vertretern des Investors „Terraplan“ überzeugen lassen, dass hier 100 Wohnungen entstehen. Außerdem wird es eine Betreuung für Demenzkranke geben.

Engagierte Jugend

Sehr glücklich ist der Bürgermeister über den Erfolg einer Aktion, Jugendliche für Entscheidungen in der Gemeinde zu gewinnen. 38 von ihnen fanden sich für eine Jugend-Gemeindevertreter-Sitzung zusammen. Diskutiert und verworfen wurden zwei Anträge, die sich mit iPads

für alle Schüler und mit dreilagigem Toilettenpapier auseinandersetzten.

„Dafür wurde der Wunsch nach Menstruationsboxen und nach Aufhebung der Geschlechtertrennung bei Schultoiletten angenommen“, so der Bürgermeister. Einer der 13 beschlossenen Anträge soll nun in die GVV. „Ich könnte mir vorstellen, dass wir dem Wunsch nach Sitzbänken am Kanal, um sich zu treffen, relativ schnell nachkommen könnten“, erklärt der Bürgermeister.

„Jedenfalls sollte ein Antrag ausgewählt werden, der sich rasch verwirklichen lässt.“ Schließlich wollen die Jugendlichen ihre politische Durchschlagskraft noch erleben, bevor sie selbst für Nachwuchs sorgen!

Unkomplizierter Service



Steuerberater **Sandy Splinter** bringt in seine Beratung die eigenen Erfahrungen aus einem Handwerksbetrieb ein. Das bedeutet großes Einfühlungsvermögen in Unternehmensabläufe.

Das engagierte Steuerbüro hat viele Mandanten aus Handwerk,

Handel und Versicherungen. Es ist für die vorausschauende Beratung und die Erledigung aller anfallenden Aufgaben wie Buchführung, Auswertungen und Jahresabschlüsse im Einsatz.

Als Teil des deutschlandweiten ETL-Verbands können bei Bedarf Expertisen aus unterschiedlichen Fachgebieten herangezogen werden. Berufsanfänger finden hier eine interessante Ausbildungsstelle.

Splinter, Stoll & Kollegen GmbH
Steuerberatungsgesellschaft

Nauener Straße 66 • 14612 Falkensee
Tel. 033 22/2 86 40 40 • Fax 033 22/2 86 40 49
www.steuerberatungfalkensee.de

Lernlücken schließen

Bequemer und effektiver kann man kaum lernen: **Joachim Scholz**



bietet mit der Abacus-Nachhilfe Einzelunterricht zuhause an. Das bringt mit sich, dass die Lehrer Schwächen und Stärken sowie den Lernfortschritt genau im Blick haben. Damit ist der Nachhilfeunterricht sehr zielgerichtet. Die Erfolgsquote von über 90 Prozent unterstreicht diese Methode. Die Abacus-Lehrer stehen für alle Fächer und Klassenstufen zur Seite.

Den Anfang macht ein kostenloses Beratungsgespräch in dem die Probleme analysiert und Lösungsvorschläge gemacht werden. „Es gibt keine vorher festgelegte Vertragslaufzeit. Wenn nötig, kann phasenweise übers Internet gelernt werden. Während der Ferien sind flexible Unterrichtszeiten möglich“, erklärt Joachim Scholz.

ABACUS-Nachhilfeinstitut Joachim Scholz

Ruppiner Straße 8 • 16766 Kremmen
Tel. 033 22/21 42 16 • Tel. 03 32 32/2 21 57
E-Mail: j.scholz@abacus-nachhilfe.de
www.havelland.abacus-nachhilfe.de

Bürgermeister

Ralf Heimann 03 32 32/33 80

Sekretariat

Katrin Schulz 03 32 32/3 38 11

Justiziarin

Kathrin Samland 03 32 32/3 38 25

Stabsbereich Brandschutz- und Feuerwehr

Ltg. Marco Robitzsch 03 32 32/3 38 26

Antje Lüdke 03 32 32/3 38 84

Stabsbereich Kommunikation

Ltg. u. Wahlen Patrik Rachner 03 32 32/3 38 37

Marion von Bresinski 03 32 32/3 38 49

Ronald Gramm 03 32 32/3 38 41

Franziska Toth, Archiv 03 32 32/3 38 14

Stabsbereich Personal

Ltg. Annett Winter 03 32 32/3 38 20

Ina Fenner 03 32 32/3 38 83

Franziska Wittstock 03 32 32/3 38 64

Standesamt

Claudia Pegel 03 32 32/3 38 55

Annett Winter 03 32 32/3 38 20

FB Gemeindeentwicklung, Bauwesen

FB-Leitung

Uwe Gramsch 03 32 32/3 38 30

Liane Schöneich, sv. Ltg. 03 32 32/3 38 58

SG Planen, Umwelt und Genehmigungen

Ltg. Uwe Gramsch 03 32 32/3 38 30

Bauleitplanung Frank Schreiter 03 32 32/3 38 57

Natur, Landschaft, Gewässer

Nicole Drenkow 03 32 32/3 38 23

Kathrin Samland 03 32 32/3 38 46

Baumfällung, Zufahrten

Martin Drehmel 03 32 32/3 38 69

SG Gemeindliche Infrastruktur

Bereich Neubau

Ltg. Liane Schöneich 03 32 32/3 38 58

Hochbau

Petra Dittrich 03 32 32/3 38 29

Liane Schöneich 03 32 32/3 38 58

Tiefbau Lisa Steck 03 32 32/3 38 51

Bereich Instandhaltung

Ltg. Marko Haupt, Bauhof 03 32 32/3 38 40

Straßen, Wege, Grünanlagen

Enrico Thom, sv. Ltg. 01 70/9 21 35 92

Gebäude Kai Wollmann 01 70/8 52 50 82

SG Kaufmännische Liegenschaftsverwaltung

Ltg. Thorsten Kegel 03 32 32/3 38 22

Bettina Hanisch 03 32 32/3 38 67

Bärbel Haumann 03 32 32/3 38 18

Riccardo Holz 03 32 32/3 38 52

Anita Keitel, Friedhöfe 03 32 32/3 38 70

Eveline Kindermann 03 32 32/3 38 44

Ricarda Scheefe, Dienstgeb. 03 32 32/3 38 63

Mike Siebert-Strauss 03 32 32/3 38 66

Vergabestelle

Julius Schnackenberg 03 32 32/3 38 62

FB Finanzen und Soziales

FB-Leiter/Kämmerei

Thomas Lessing 03 32 32/3 38 15

Schul- und Kitaverwaltung

Thomas Achterberg 03 32 32/3 38 36

Nancy Schimpf 03 32 32/3 38 35

Sina Hefke 03 32 32/3 38 33

Sarah Winkelmann 03 32 32/3 38 34

Ileana Heinz 03 32 32/3 38 34

Steuern

Martina Klos 03 32 32/3 38 19

Alexander Gimmel 03 32 32/3 38 43

Kasse/Vollstreckung

Ltg. Sabine Dierich 03 32 32/3 38 17

Kathrin Enderlein 03 32 32/3 38 39

Marcel Braun, Vollstreckung 03 32 32/3 38 24

Haushalt

Sabine Wardyn 03 32 32/3 38 71

Ariane Zeh 03 32 32/3 38 92

Anlagen- und Geschäftsbuchhaltung

Michaela Rölling 03 32 32/3 38 42

Ariane Baehr 03 32 32/3 38 75

Bürgerbüro

Jasmina Kovacevic 03 32 32/3 38 27

Christiane Thoms 03 32 32/3 38 38

Désirée Lehmann 03 32 32/3 38 54

Ordnungswesen

Ltg. Matthias Gericke 03 32 32/3 38 21

Benny Gutkelch 03 32 32/3 38 28

Außendienst (auch am Wochenende)

Rainer Gruhn, Christian Zylla, Mike Krogmann

03 32 32/3 38 60

EDV

Mike Marszalkowski, Michaela Marszalkowski

03 32 32/3 38 47

Am Markt 3 • 14656 Brieselang • Tel. 03 32 32/33 80 • Fax 03 32 32/3 38 88 • E-Mail: info@brieselang.de

SPRECHZEITEN

Bürgermeister nach tel. Vereinbarung: 03 32 32/33 80

Bürgerbüro: Mo., Fr. 8-12 Uhr • Di. 8-12 und 14-18 Uhr • Do. 13-16.30 Uhr

Fachbereiche: Di. 14-18 Uhr • Fr. 8-12 Uhr

Internet: www.gemeindebrieselang.de • www.Brieselang-Internet.de

+++ Aktualisierte Brieselang-App kostenlos + Mit Brieselang mobil, weiß man viel +++

Bürgermeister

Ralf Heimann Am Markt 3 ralf.heimann@gemeindebrieselang.de 03 32 32/33 80

Bürger für Brieselang, E-Mail: info@buerger-fuer-brieselang.de

Christian Achilles, Vors. Nachtigallenweg 14 christian.achilles@online.de 03 32 32/2 06 73

Ines Buhrig Wichernstraße 25 ines.buhrig@gmail.com 03 32 32/18 96 74

Carmen Frei Lange Straße 62 schlenkerfrei@googlemail.com 03 32 32/13 99 55

Janina Lerch Lenaustraße 7 lerch65@gmail.com 03 32 32/22 51 51

Jörg Lorenz Mendelssohnstraße 8 lorenzjoerg@yahoo.de 03 32 32/3 64 57

Thomas Vogel, GVV-Vors. Pappelallee 60 th.vogel@freenet.de 03 32 32/22 87 55

CDU

Fabian Bleck, Vors. Reuterstraße 6 bleck.fabian@t-online.de 01 60/1 54 05 12

Karl-Lennard Barth Bahnstraße 4 barth.lennard@gmx.de 01 57/83 61 70 93

Friederike Heine Parkweg 13 a friederike.heine@asfs.de 01 60/1 51 42 95

Susanne Hoffmann-Kranich Paul Singer Straße 28 susanne.hoffmann-kranich@gmx.de 03 32 32/22 73 90

Die Linke

Heike Swillus, Vors. Pappelallee 21 a h-swillus@t-online.de 01 51/57 64 74 48

Antje Koch Pausiner Weg 81 skantje@live.de 01 76/51 32 92 51

SPD

Norbert Jütterschenke, Vors. Theodor Adorno Weg 13 n.juetterschenke@t-online.de 03 32 32/3 98 98

Aileen Jütterschenke Fichtestraße 13 b aileen.baumann@gmx.net 01 70/5 20 12 89

Bündnis 90/Die Grünen

Kai Nagel, Vors. Parkweg 18 c iak@posteo.de 01 77/8 68 84 99

Ilse-Dore Hahn Fuggerweg 1 ilsedorehahn@gmail.com 01 71/3 80 03 88

Freie Wähler Brieselang

Harald Brockmann, Vors. Carl Friedrich Benz Straße 27 harald-brockmann@t-online.de 03 32 32/2 28 86

Stefan Backhaus Brieselanger Straße 21 diebackis@aol.com 01 63/1 56 00 90

Christian Bischoff Simmelweg 27 christianbischoff2@googlemail.com 03 32 32/23 56 47

Christian Ehrecke Bredower Straße 7 c christian_ehrecke@ehrecke.com 01 78/3 47 32 53

Winfred Fritz Erich Mühsam Straße 5 winfred.fritz@gmail.de 01 70/8 74 18 80

Es werden nur Mitglieder demokratischer Parteien genannt. Alle Adressen befinden sich in: 14656 Brieselang.

Neue Boulderwand für klein und groß

Wer in Brieselang hoch hinaus möchte, der kann das jetzt noch besser trainieren. Seit Herbst 2020 steht auf der großen Freiluft-Übungsfläche von „Miniathletics“ eine neue Boulderwand.



■ Pia Senger und Karsten Groß freuen sich über die neue Boulderwand unter freiem Himmel und hoffen auf gute Nutzungsmöglichkeiten.

„Die monatlichen Einschränkungen für den normalen Kurs- und Trainingsbetrieb haben uns darin bestärkt, unser Außengelände weiter für unterschiedliche sportliche Aktivitäten auszubauen“, erklären die Vereinsinitiatoren **Katja Senger** und **Andreas Senger**.

Andere Lösungen sind das Zoomtraining beispielsweise für Cross-Athletics oder beim Gesundheitssport für mittlere und ältere Jahrgänge. „Unsere Mitglieder haben im letzten Jahr wunderbar zusammengehalten und den Verein kräftig unterstützt“, hebt Vereinsvize **Karsten Groß** hervor. Davon haben schließlich alle etwas, denn hier wird neben den Erwachsenen gerade für Kinder und Jugendliche ein attraktives und gut strukturiertes sportliches Angebot für Gesundheit, Kraft und Fitness sowie Koordination, Beweglichkeit und Reaktionsschnelligkeit ermöglicht.

miniathletics • Andreas Senger
Thälmannstraße 67 • 14656 Brieselang
Tel. 01 51/50 96 90 90
www.brieselanger-athleten.de

Familiengeführte Spedition in Nauen

Großgeräte wie Kühl-schrank oder Waschmaschine stellen für Verbraucher oft erhebliche Herausforderungen dar. Hier ist es gut, wenn Transport und Montage in einer Hand liegen.

Die Fachleute der Spedition Billhardt gelten deshalb vor Recht als Geheimtipp. Das Unternehmen ist auf die Versorgung von medizinischen

Einrichtungen sowie den Transport von Lebensmitteln und Hygieneartikeln für den Handel spezialisiert. Im Einsatz sind 50 Lkws, die zum Teil mit einem zweiköpfigen Team besetzt sind. Damit bietet das familiengeführte Unternehmen um **Angelika Billhardt**, Sohn **Mario Billhardt** und **Nicole Paulick** abwechslungsreiche sowie stressarme

Arbeitsplätze. Vorteile sind geregelte Arbeitszeiten, Einsatz in der Region, attraktives Gehalt sowie ein partnerschaftliches Betriebsklima. Die Berufskraftfahrer werden regelmäßig weiterqualifiziert. Im 60-köpfigen Team sind Berufs- und Quereinsteiger sowie erfahrene „Kapitäne der Landstraße“ ebenso willkommen wie Monteure. Das in zweiter Generation geführte Familienunternehmen kann auf eine 40-jährige Tradition zurückblicken.

Billhardt
Transport und Logistik GmbH
Siemensring 5-9
14641 Nauen

Tel. 0 30 / 6 80 78 33 40

E-Mail:
service@spedition-billhardt.de
www.spedition-billhardt.de



■ Angelika Billhardt, Nicole Paulick sowie Mario Billhardt suchen neue Mitarbeiter für Gütertransporte in der Region.

30 Jahre Erfahrung



Die technische Entwicklung im Automobilsektor ist immens.

Die Auto-

werkstatt von **Monika Giese** und **Gerd Giese** hat sie nun bereits 30 Jahre begleitet. Mit dieser Erfahrung ausgerüstet, können Pkw und Transporter aller Marken betreut werden. Hier wird noch repariert, solange es rentabel ist und nicht gleich ausgetauscht.

Die typenoffene Werkstatt führt garantierhaltende Inspektionen durch, bietet HU- und AU-Abnahmen, Reifendienst, Klimaanlage- und Frontscheibenservice sowie Unfallinstandsetzung.

Der Brieselanger Meisterbetrieb bildet zum Mechaniker aus und freut sich über Bewerbungen.

Autoreparaturwerkstatt Giese
Hans Klakow Straße 1 • 14656 Brieselang
Tel. 03 32 32/3 63 35
Mo.-Do. 6.30-18 Uhr • Fr. 6.30-17 Uhr



Nissan Qashqai Kraftstoffverbrauch kombiniert (l/100 km): 6,2-5,5
CO₂-Emissionen kombiniert (g/km): 140-125. Effizienzklasse: B-A.

Wir freuen uns auf Ihren Besuch.
Ihr Team vom Autohaus Wegener in Nauen.

www.autohaus-wegener.de

Auto-Center Wegener GmbH
Waldemarstraße 11A | 14641 Nauen
Tel.: 03321 74407-0



■ Mit „Bis zum Abpfiff“ gibt Martin Glania in einem spannenden Roman Einblick in die Fußballwelt im Havelland.



Erotik in der Umkleidekabine mit bösen Folgen

Geheimnisse des Fußballs

Heißer Sex in der Umkleidekabine – gibt es das? Oder handelt es sich dabei um Männerfantasien rund ums Fußballfeld?

Ein Brieselanger Wirtschaftspädagoge und Fachbuchautor ist dieser heiklen Frage nachgegangen. Auf stolzen 500 Seiten gibt **Martin Glania** fiktiven Einblick in die Hintergründe des regionalen Fußballs. Dabei spielen Intrigen, Eifersüchteleien und andere menschliche Schattenseiten des Sports eine große Rolle. Im Mittelpunkt steht dabei ein junger Schiedsrichter. Er wurde dies, weil er selbst kein Talent zum Spielen hat, aber dennoch den Erwartungen des Vaters Genüge tun wollte.

Fußball im Havelland

„Mein Sohn **David Glania** war als Jugendlicher ebenso fußballbegeistert wie ich selbst. Ich brachte ihn regelmäßig zu den Auswärtsspielen und lernte so die Vereine, die Sportplätze und die entsprechenden Hintergründe im Havelland kennen. Daraus entstand die Idee, diese Erlebnisse in einem Roman zu verarbeiten“, erklärt der 54-Jährige, wie es zu seinem Erstlingswerk „Bis zum Abpfiff“ kam. Dabei stehen Vater und Sohn im Mittelpunkt, die ein sehr unterkühltes Verhältnis haben. „Später kommen sie dann darauf, dass sie beide eine jeweils dunkle Seite verbindet. Jeder hat ein Problem, durch das er erpresst wird“, schildert Glania den

roten Faden seiner etwas anderen Familiengeschichte. „Alles spielt hier bei uns im Havelland. Ich habe aber die Orte bewusst nicht namentlich bezeichnet. Es geht hier schließlich um einen Roman mit einer erfundenen Geschichte, wo allerdings reale Hintergründe zum Tragen kommen.“

Wissen für Lehrlingsausbilder

Jung-Autor **Martin Glania** wuchs in Heusenstamm bei Offenbach auf. Nach der Lehre als Bürokaufmann studierte er Wirtschaftspädagogik. Dabei hielt es ihn nicht lange am Lehrerpult. Stattdessen entwickelte er sich zum Fachautor, der Konjunkturberichte für den Sparkassen- und Giroverband erstellt sowie Fachbücher und Zeitschriften für die betriebliche Lehrlingsausbildung verfasst. Dies brachte ihn nach Berlin, wo er in Schöneberg wohnte.

Raus ins Grüne!

„1997 fand ich im Briefkasten einen Werbezettel, der unter dem Titel ‚Raus ins Grüne‘ Brieselang schmackhaft machen wollte. Meine Frau **Bettina Glania** und ich fuhren also hierher. Wir hatten unser kleines Töchterchen Pia mit dabei. Heute ist sie 23 Jahre alt, damals war sie ein Baby und hatte plötzlich Hunger. Doch in ganz Brieselang war kein Gläschen Babynahrung aufzutreiben. Bei der Drogerie war es gerade ausgegangen, der einzige Supermarkt hatte es gar nicht im Programm. Die



Arme musste mit Apfelmus auskommen“, erinnert sich der Papa an den ersten Eindruck. Dennoch fand er ein attraktives Grundstück fürs Eigenheim. Sei 1999 wohnt die Familie hier. Neben **Pia Glania** wuchs hier noch die ein Jahr jüngere Schwester **Lea Glania** und ihr heute 20-jähriger fußballbegeisterter Bruder auf.

Nachbarn im Visier

Mittlerweile sind alle drei „außer Haus“, doch auf Kinderlärm muss die Familie nicht verzichten. Genau ans Grundstück grenzt ein hörbar gut besuchter Spielplatz an.

„Das stört mich nicht“, versichert **Martin Glania**, der bereits an einem weiteren Roman arbeitet. Darauf kann man noch mehr gespannt sein, denn dieser wird hier spielen, sozusagen in Nachbarschaft des Autors: „Ich blicke hinter die Fassaden der Häuser und beleuchte, was sich an Dingen abspielt, die man auf den ersten Blick gar nicht vermuten würde!“

Infos: Tel. 03 32 32/4 11 06
www.redaktionsbuero-glania.de

Dachdecker

■ Dachdeckerei Andreas Konradi

Karl Marx Straße 30
14656 Brieselang
Tel. 03 32 32/2 34 25
Notdienst-Tel. 01 73/6 19 06 10
www.dachdeckerei-konradi.de, **S. 15**

■ Dachdeckermeister

Dirk Nicol GmbH

An der Falkenstraße 25
14656 Brieselang
Tel. 03 32 32/18 88 04
Tel. 030/53 11 22 17
www.dachhandwerk.net, **S. 17**

Eigenheim

■ Elbe-Haus

Beratungsbüro Berlin-Brandenburg
Döberitzer Weg 3
14624 Dallgow-Döberitz
Tel. 01 72/3 93 90 13
www.os.elbe-haus.de, **S. 16**

Elektroanlagen, Heizung

■ El-Hei-Sa Bau GmbH

Forstweg 28, 14656 Brieselang
Tel. 03 32 32/4 15 01
www.el-hei-sa.de, **S. 18**

Erden, Kompost

■ Galafa Erdenwerk

Nauener Straße 101
14612 Falkensee
Tel. 03 32 22/24 77 70
www.galafa.de, **S. 17**

■ Störk GmbH

Eichhorstweg 11
14641 Nauen
Tel. 03 32 1/7 44 43
www.stoerkgmbh-nauen.de, **S. 19**

Fliesen

■ Stefan Kaczmarek

Fliesenlegermeister
Goetheweg 59, 14641 Nauen
Tel. 01 72/3 12 66 34
E-Mail: fliesenausnauen@gmail.com
S. 19

Gartenbau, Baumpflege

■ Baumpflege Brieselang

Wustermarker Straße 7
14656 Brieselang
Tel. 01 72/3 41 28 09
www.baumpflege-brieselang.de
S. 16

■ Garten- und Landschaftsbau

Patrick Rückert

Buchenstraße 9
14612 Falkensee
Tel. 03 32 22/23 26 66
www.galabau-rueckert.de, **S. 19**

Glaserei

■ Glaserei-Bildrahmerei

Bietz-Hoth GmbH
Goethestraße 78
10623 Berlin-Charlottenburg
Tel. 0 30/3 13 01 11, **S. 15**

■ Glaserei-Bildrahmerei

Bietz-Hoth GmbH
J. F. Steege Siedlung 6
14656 Brieselang
Tel. 03 32 32/2 10 05
Notruf-Tel. 01 73/2 09 14 62
www.Glaserei-Bietz-Hoth.de, **S. 15**

Hauservice, Garten

■ Riedrich Facility-Management

Döberitzer Straße 51
14612 Falkensee
Tel. 03 32 22/23 97 39
www.riedrich-facility-management.de
S. 14

Immobilien

■ Kastell-Immobilien

Bahnhofstraße 83
14612 Falkensee
Tel. 03 32 22/20 48 90
www.kastell-immobilien.de, **S. 51**

■ Sattelkow Immobilien

Matthias Sattelkow
Forstweg 6 a, 14656 Brieselang
Tel. 01 76/96 38 83 90
www.sattelkow-immobilien.de, **S. 17**

Maler

■ Malerbetrieb André Sellenthin

Paul Mewes Damm 21
14656 Brieselang
Tel. 01 57/30 37 69 69, **S. 16**

Sachverständiger Holzschutz

■ Sachverständiger für Holzschutz und Holztechnik

Tim Bracht
Wiesenstraße 46, 14612 Falkensee
Tel. 03 32 22/8 50 89 03
Tel. 01 72/1 56 35 63
www.ibbracht.de, **S. 18**

Sandstrahlen

■ Die Strahlprofis

Triftweg 1
15370 Fredersdorf-Vogelsdorf
Tel. 0 33 62/88 67 70
www.diestrahlprofis.de, **S. 15**

Schädlingsbekämpfung

■ Allgemeine Schädlingsbekämpfung Jürgen Zabel

Elbeallee 33, 14612 Falkensee
Tel. 03 32 22/21 75 08
Tel. 01 51/40 07 73 97
www.schaedlingsbekaeufung-falkensee.de, **S. 18**

RIEDRICH
FACILITY-MANAGEMENT GmbH
Alles was das Haus begehrt
Von Ansaat bis Zylinderschloss
14612 Falkensee ☎ (0 33 22) 23 97 39
Döberitzer Str. 51 Fax (0 33 22) 23 97 38
www.riedrich-facility-management.de

- 📍 Hauswartdienstleistungen
- 📍 Grün- und Außenanlagenpflege
- 📍 Schädlingsbekämpfung
- 📍 Reinigungsdienstleistungen
- 📍 Winterdienst
- 📍 Metallbau- und Schweißarbeiten

WERDE SELBST ZUM STRAHLPROFI
AB 39 €

WIR PRODUZIEREN UNSER TROCKENEIS SELBST!
BERATUNG • VERKAUF
VERSAND

DIE STRAHLPROFIS
WWW.DIE STRAHLPROFIS.DE

TROCKENEISSTRAHLEN • SANDSTRAHLEN • KORUNDSTRAHLEN • SODASTRAHLEN
GLASPERLENSTRAHLEN • WALNUSSTRAHLEN U.V.M.



DIE STRAHLPROFIS / TRITTWEG 1
15370 FREDERSDORF-VOGELSDORF
TEL.: 03362 886770
E-MAIL: INFO@DIESTRAHLPROFIS.DE

ÖFFNUNGSZEITEN:
MONTAG - FREITAG
08:00 - 12:00 UHR UND
13:30 - 15:00 UHR

NEU NEU NEU NEU
PULVERBESCHICHTUNG

Dachdeckerei mit Notruf



Soll es ein Dach fürs neue Haus sein? Oder geht es darum, zu sanieren und neu einzudecken? Ist ein neues Dachfenster oder eine Gaube gefragt? Bei **Andreas Konradi** und seinem Dachdecker-Team ist man in professionellen

Händen. Seit nunmehr 26 Jahren erledigt er sämtliche Aufgaben rund ums Dach wie beispielsweise Wärmeschutz, Reparaturen sowie Holz- und Klempnerarbeiten. Bei Schäden am Dach durch Sturm oder Hagel sorgt der 24-Stunden-Notdienst für Soforthilfe. Wichtiges Markenzeichen sind Qualität und Kompetenz zu fairen Preisen!

Dachdeckerei Andreas Konradi
Karl Marx Straße 30 • 14656 Brieselang
Tel. 03 32 32/2 34 25 • Fax 03 32 32/2 34 26
24-Stunden-Notdienst Tel. 01 73/6 19 06 10
www.dachdeckerei-konradi.de

Wohnambiente mit Glas

Glas ist als Gestaltungselement in Haus und Wohnung zurecht überaus beliebt.

Der faszinierende Werkstoff bietet vielfache Möglichkeiten, kreative Ideen zu verwirklichen. Glasermeister **Stephan Morabel** verschönert Wohn- und Arbeitsbereiche mit Glastüren, Spiegeln und Glasconsolen. Er fertigt für Bäder Ganzglasduschen aus klarem oder satiniertem Sicherheitsglas und kann sie perfekt den Raumgegebenheiten anpassen. Glas eignet sich zudem als Spritzschutz in Küchen. Spiegel werden individuell angefertigt und Bilder gekonnt eingerahmt. Die Glaserei Bietz-Hoth besteht in dritter Generation. Sie hilft wie gewohnt bei Glasbruch mit schneller Reparatur.



Glaserei-Bildrahmerei Bietz-Hoth GmbH
J. F. Steege Siedlung 6 • 14656 Brieselang
Tel. 03 32 32/2 10 05
Goethestraße 78 • 10623 Berlin-Charlottenburg
Tel. 0 30/3 13 01 11 • Notruf 01 73/2 09 14 62
www.Glaserei-Bietz-Hoth.de

Baum- und Grünpflege aus Brieselang

Bleibt nach Fällarbeiten der Baumstumpf zurück, dann ist die Stubbenfräse die bessere Alternative zum Roden.

Patrick Richter schont auf diese Weise Garten und Grundstück. Er führt mit seinem Unternehmen „Baumpflege Brieselang“ alle Auf-



■ Nach der Fällung werden die zurückgebliebenen Baumstümpfe mit der Stubbenfräse entfernt.

gaben rund um die schatten- und sauerstoffspendenden Gewächse durch. Dazu gehören Kronenpflege, Totholzentfernung sowie, wenn nötig, Fällungen. Als ausgebildeter Baumkletterer kann er selbst dann aktiv werden, wenn kein Platz für Hebebühne oder Hubsteiger ist. Bei seiner Arbeit kommt dem gebürtigen Brieselanger seine Erfahrung seit 2012 zugute. Bepflanzungen sowie sämtliche andere Arbeiten im Hausumfeld sind bei dem Fachmann ebenfalls in guten Händen. So sind er und seine Mitarbeiter für Wege und Zufahrten ebenso wie für Zäune und Terrassen im Einsatz. Dabei ist ihnen wichtig, optisch attraktive und gleichzeitig wetter- sowie frostsichere Lösungen zu schaffen.

Zudem werden Carports von dem engagierten Team mit viel Erfahrung aufgestellt.

Baumpflege Brieselang

Wustermarker Straße 7 • 14656 Brieselang

Tel. 01 72/3 41 28 09

E-Mail: baumpflegebrieselang@gmail.com

www.baumpflege-brieselang.de

Sicher zum Eigenheim



Wer mit dem neuen Eigenheim glücklich werden will, braucht zuverlässige Partner. „Wir erstellen allein in Berlin und Brandenburg rund 120 Häuser im Jahr. Bei uns sind Baubeginn, Festpreis und Bauzeit garantiert. So werden Wohnträume risikolos und zuverlässig wahr“, überzeugt Olaf Schlaak. Er ist selbstständiger Vertriebsleiter von Elbe-Haus. Das Unternehmen sorgt seit fast 25 Jahren für individuelle Massivhäuser mit einer außergewöhnlichen Ausstattung, innovativen Gestaltungskonzepten und zukunftsweisenden, energieeffizienten Lösungen. Alle Projekte werden baubegleitend durch die Dekra geprüft.

„Wir suchen für unsere Bauherren ständig Grundstücke“, macht Olaf Schlaak weiter aufmerksam.

Elbe-Haus® Beratungsbüro Berlin-Brandenburg
Döberitzer Weg 3 • 14624 Dallgow-Döberitz
(im EKZ Havelpark, 2. OG)
Tel. 01 72/3 93 90 13 • www.os.elbe-haus.de

Vielseitiger Malerservice

Mit dem Malerservice von André Sellenthin ist man immer auf der sicheren Seite. Sein Ziel ist es, den Auftraggebern sparen zu helfen.

So spachtelt und schleift er Wände absolut glatt. Dadurch wird Tapezieren überflüssig. Die Wände lassen sich immer wieder neu malern.

André Sellenthin ist pünktlich, zuverlässig und bringt in seine Arbeit eine Erfahrung aus mittlerweile über 24 Jahren ein. Selbstverständlich beherrscht er alle gängigen Techniken und setzt auf umweltverträgliche Farben für innen und außen. Der Maler aus Brieselang beschränkt sich auf das Notwendige und bietet keine unnötigen Arbeiten an. Seine Beratung ist ehrlich und kompetent. Ein Angebot bekommt man in kürzester Zeit.

Malerbetrieb André Sellenthin
Paul Mewes Damm 21 • 14656 Brieselang
Tel. 01 57/30 37 69 69



Immobilienexperte von hier

Ortskenntnis ist durch nichts zu ersetzen, wenn es um den reibungslosen Verkauf von Grundstück oder Haus geht.

Schließlich will man als Verkäufer den bestmöglichen Preis bekommen und sich

hinterher nicht mit Rechtsanwaltspost beschäftigen.

Abseits von verlockenden Angeboten aus dem Internet, was die Immobilie wert sein könnte, ermittelt der Makler vor Ort, welcher Preis hier wirklich erreichbar ist.

Matthias Sattelkow ist in Brieselang aufgewachsen und seit fast 15 Jahren Immobilienmakler. Er weiß, was möglich ist und kann die Potenziale ausschöpfen. Dazu sieht er sich die Immobilie persönlich an. Er stellt ein faktenbasiertes Exposé zusammen, das Interessenten eine genaue Entscheidungsgrundlage liefert.

Durch seine Unterstützung bewahrt man sich vor Fehlern, die gerade in diesem Bereich teure Folgen haben können.

Sattelkow Immobilien
Matthias Sattelkow
 Forstweg 6 a
 14656 Brieselang
 Tel. 01 76/96 38 83 90
www.sattelkow-immobilien.de



■ Matthias Sattelkow bietet einen Volservice einschließlich der Begleitung durch juristische Partner, damit Verkauf und Erwerb von Immobilien konfliktfrei über die Bühne gehen.

Verstärkung fürs Dach



Das Dach schützt vor den Unbilden des Wetters und ist entscheidend für möglichst niedrige Heizkosten, da Wärme ja bekanntlich nach oben steigt. Zudem ist es wichtig für die Optik eines Gebäudes.

Die Firma „Dachdeckermeister Dirk Nicol GmbH“ ist ein traditioneller Handwerksbetrieb, der mit über 23 Jahren Erfahrung und aktuellem Wissen ans Werk geht. **Dirk Nicol** sorgt mit seinem Team für die Eindeckung von Steildächern, die Abdichtung von Flachdächern, Dämmarbeiten, Metalleindeckungen, Dachbegrünung sowie Dachklempnerarbeiten und kleine Reparaturen. Bei Sturmschäden helfen die Fachleute schnell und unkompliziert. Zur Verstärkung des Teams werden Dachdecker, -klempner und Zimmerer zur Festeinstellung gesucht.

Dachdeckermeister Dirk Nicol GmbH

Am der Falkenstraße 25 • 14656 Brieselang
 Tel. 03 32 32/18 88 04 • Tel. 0 30/53 11 22 17
www.dachhandwerk.net



Das Galafa Erdenwerk

Ihr Spezialist für mehr Freude am Gärtnern



ANNAHME
 Laub, Gras,
 Reisig, Stammholz,
 Stubben und Erden



ABGABE
 Kompost, Mulch,
 verschiedene Pflanz-
 erden und Bauzuschlag-
 stoffe



**ZERTIFIZIERTE
 QUALITÄT**



Galafa Erdenwerk · 14612 Falkensee · Nauener Str. 101
 Tel. 03322/24 77-70 · info@galafa.de · www.galafa.de

Unsere Leistungen im Überblick:

- Antennenanlagen
- Alarmanlagen
- Baustrominstallation
- Blitzschutzanlagen
- Daten- und Kommunikationsanlagen
- Elektroinstallationen für Haushalt und Gewerbe
- Wechselsprechanlagen
- Kompetente Beratung und fachgerechte Ausführung



EL-Hei-Sa Bau GmbH Brieselang

Forstweg 28, 14656 Brieselang

Tel. 03 32 32/4 15 01

Fax 03 32 32/4 15 02

www.el-hei-sa.de, E-Mail: info@el-hei-sa.de

■ Von A wie Antennenanlage bis Z wie Zeitschaltuhr übernimmt das EL-Hei-Sa-Team professionell sämtliche Elektroarbeiten.



Rote Karte für Schädlinge



Wer ein Wespennest am Haus entdeckt, sollte es niemals selbst entfernen. Eventuelle Stiche können zu erheblichen gesundheitlichen Problemen führen.

Jürgen Zabel kennt sich mit Plagegeistern aller Art aus und weiß demzufolge genau, wie er vorgehen muss.

Er ist geprüfter Schädlingsbekämpfer und verfügt über 45 Jahre Berufserfahrung. Oft geht es um Hornissen, Mäuse, Schaben, Flöhe, Wanzen oder Tauben. Dagegen geht er mit Umsicht vor.

Er erscheint diskret mit einem neutralen Fahrzeug. Ökologisches Vorgehen hat bei Jürgen Zabel hohen Stellenwert.

Neben dem privaten Bereich ist er bei Hausverwaltungen und Lebensmittelbetrieben gefragt.

Allgemeine Schädlingsbekämpfung Jürgen Zabel
Elbeallee 33 • 14612 Falkensee

Tel. 0 33 22/21 75 08 • Tel. 0 1 51/40 07 73 97
www.schaedlingsbekaempfung-falkensee.de



- Holzschadenanalyse
- Holzschutzgutachten
- Bauberatung
- Sanierungskonzepte

**Sachverständiger für
Holzschutz und Holztechnik
Tim Bracht**

Wiesenstraße 46 • 14612 Falkensee
Tel. 0 33 22/8 50 89 03
Tel. 01 72/1 56 35 63

E-Mail: info@ibbracht.de • www.ibbracht.de



Störk GmbH
Aus der Natur - für die Natur

Ausgewogene
Work-Life-Balance
und Spaß
an der Arbeit ✓

Dein Karrierestart bei uns

Störk GmbH
Aus der Natur - für die Natur

NATURERA®

Ausbildung und Praktikum mit Perspektive

Zertifizierte und qualitative Erden- und Rindenprodukte

TÜV-geprüfte Holzhackschnitzel

Big Bag Service

Entsorgung von Grünschnitt & Strauchwerk

Störk GmbH • Eichhorstweg 11 • 14641 Nauen
Tel.: +49 3321 7444-3 • www.stoerkgmbh-nauen.de

Öffnungszeiten: Mo. - Fr. 7.00 bis 18.00 Uhr
März bis Oktober zusätzlich: Sa. 8.00 bis 13.00 Uhr

Interessant,
abwechslungsreich,
zukunftsorientiert!

Unser Angebot

Kaufmann/-frau
für Büromanagement
(u/w/d)



Industriekauf-
mann/-frau (u/w/d)

Maschinen- und
Anlagenführer
(u/w/d)

Mechatroniker (u/w/d)

Bewirb dich jetzt!

STEFAN KACZMAREK
FLIESENLEGERMEISTER

- ◆ **Badumbau**
- ◆ **Estrich**
- ◆ **Fliesen**
- ◆ **Naturstein**
- ◆ **Trockenbau**

Stefan Kaczmarek
Goetheweg 59 • 14641 Nauen
Tel. 01 72/3 12 66 34
E-Mail: fliesenausnauen@gmail.com

Repräsentative Gärten

Als gelernter Gartenbautechniker ist **Patrick Rückert** auf repräsentative Außenanlagen sowie private anspruchsvolle Wohlfühlgärten spezialisiert. Er spricht vor Ort exakt durch, was es an Möglichkeiten gibt. Mit einer Berufserfahrung von fast 30 Jahren kümmert er sich um die Gestaltung von Arealen mit Rasen, Anpflanzungen, Gehwegen, Terrassen und Einfahrten. Pflaster oder Naturstein ermöglichen lange Haltbarkeit. „Es empfiehlt sich, bei der Planung computergesteuerte Bewässerung und Mähroboter mit einzubeziehen“, gibt er als Tipp. Bei dem Fach- und Ausbildungsbetrieb werden alle Arbeiten mit eigenen Mitarbeitern ausgeführt. Das Team ist zudem in der Region für öffentliche Zufahrten im Einsatz.

Garten- und Landschaftsbau Patrick Rückert
Buchenstraße 9 • 14612 Falkensee
Tel. 0 33 22/23 26 66 • www.galabau-rueckert.de

In den Spuren alter Adels-Tradition

Brieselangerin mit Vogel

Eine Brieselangerin ist in ganz Deutschland gefragt, weil sie einen Vogel hat!

Andrea Badouin sorgt mit ihrer „Thora“ am Nordseestrand von Norderney ebenso für Aufsehen wie in Magdeburg, der Hauptstadt von Sachsen-Anhalt. Sie ist „privilegiert“, mit ihrer Habicht-Dame im Park vom Schloss Charlottenburg in Berlin auf Kaninchenjagd zu gehen.

Zeichen setzen

Andrea Badouin ist eine der ganz wenigen Falknerinnen in Deutschland, die mit einem Habicht auf die Jagd geht. Dabei ist dieses Metier an sich schon sehr exklusiv und galt viele Jahrhunderte als dem Hochadel vorbehalten.

Doch die Brieselangerin seit 2011 liebt es, Zeichen zu setzen. Dazu hat sie ausgerechnet der bodenständige kleine



■ Andrea Badouin ist auf den Vogel gekommen: Sie ist eine der wenigen Falknerinnen mit Habicht, die es in Deutschland gibt.



Selbstversorgerbetrieb von Opa **Ernst Grund** sowie der Landwirtschaftsbetrieb von Opa **Adam Badouin** animiert. „Es war selbstverständlich, dass hier jeder mithilft. Wir hatten Milchkühe, ein paar Schweine und viele, viele Hühner, Enten und Gänse. Dazu gab es einen Gemüsegarten. Das bedeutete Stallmisten, Unkraut jäten, ernten“, blickt sie auf ihre „glückliche Kindheit“ zurück. Vater **Karlheinz Badouin** lebte mit seiner Ehefrau und den Kindern ebenfalls auf dem Anwesen. Er war Taubenfreund.

Fit im Männerberuf

Das Fast-Bauernmädchen aus dem hessischen Dorf hatte dabei wohl derart viel Selbstbewusstsein entwickelt, dass sie darauf bestand, entgegen aller Widerstände in einem Männerberuf Fuß zu fassen. „Ich wollte meine Erfahrung von zuhause beruflich als Garten- und Landschaftsbauer umsetzen. Im Lehrbetrieb machten sich die Jungs einen Spaß daraus, mir den Schubkarren besonders voll zu packen. Doch die täuschten sich: Wer auf dem Bauernhof geschuftet hat, schafft das mit



■ Viele Vögel sind des Kaninchens Tod, was allerdings selten passiert.

Leichtigkeit“, schmunzelt sie noch heute.

Glöckchen und Bellen

Strebsam wie sie war, wollte sie unbedingt ihren „Techniker“ machen. Das brachte sie 1988 ins Vorwendeberlin. „Ich landete in einer kleinen Wohnung im Wedding. Schließlich fand ich in Brieselang ein Haus“, berichtet sie.



Ihr Einsatzgebiet wurde bald der Britzer Garten, der für die BUGA 1985 auf 90 Hektar eingerichtet wurde. Er sollte ein Vorzeigebauwerk der Gartenkunst werden. Sensationen waren eine Sonnenuhr mit 99 Meter Durchmesser, die alte Mühle mit 20 Meter Höhe sowie der Hexengarten und die Parkbahn.

„Ich hörte ein Glöckchen und Hundegebell. Das wunderte mich sehr, denn Hunde waren hier verboten. Das Herrchen stellte sich als **Gerhard Kruppka** vor. Er war Begehungsscheininhaber und durfte hier jagen. Das tat er per Vogel.“ ▶



■ Die Brieselangerin ist „Herrin“ vom Schlosspark Charlottenburg. Bei der Jagd sind Hunde mit im Einsatz.



Herrin im Schlosspark

Die abenteuerlustige Naturliebhaberin war sofort begeistert. Mittlerweile ist sie „Herrin“ über den Schlosspark Charlottenburg, den sie mit über einem Dutzend Mitarbeitern betreut. Hier fühlt sich Habicht „Thora“ besonders wohl. „Sie hat noch gute Erinnerung an ihre erste Beute, die sie hier erlegte. Das war unter der Robinie vom Trümmerberg. Seither kehrt sie immer wieder an diesen Platz zurück, insbesondere wenn sie sich unsicher fühlt“, ist Andrea Badouin sichtlich stolz auf ihren Schützling.

„Sie kam im Mai 2012 auf die Welt. Ich habe sie im August bekommen, fast schon etwas spät. Die ersten Schritte bis sich der Vogel an mich gewöhnt hatte und zu mir her-

kam, waren etwas schwer. Umso schneller ging es dann mit der Beiz. Ich ging mit ihr viel spazieren. Viele Briese-langer waren davon sehr begeistert. Auf dem Netto-Parkplatz verursachten wir sogar einen kleinen Volksauflauf“, gibt sie Einblick.

Starke Frauen

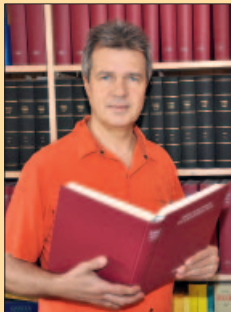
„Der Vogel kann mich selbst dann unterscheiden, wenn andere Personen neben mir stehen, die ähnlich aussehen. Er fliegt sogar mit dem Auto mit. Das haben wir erlebt, als ich dachte, ich hätte ihn verloren. Doch dann merkte ich, dass er hoch über den Baumwipfeln meinem Auto folgte“, verblüfft sie. Meist ist sie mit Freundin **Katja Haumann** unterwegs, oft bundesweit, wenn sie zu Beizjagden eingeladen werden.

Der Jagderfolg zuhause hält sich allerdings eher in Grenzen: „Ich schätze so etwa sechs Kaninchen im Jahr. Opfer werden ja nur schwache Tiere, die anderen sind meist zu schnell. Letztes Jahr gab es gar keinen Jagderfolg, weil die Leute die Wälder und Wiesen stürmten, um Freiheit und Natur zu genießen.“ Übrigens ist es bei den Jagdvögeln genau umgekehrt wie bei den meisten Menschen: „Hier haben die männlichen Tiere, die Terzel, weit weniger Kraft als das ‚schwache Geschlecht‘, wie man es bei uns nennt“, schmunzelt Ausnahme-Frau Andrea Badouin, die bewiesen hat, dass sie es durchaus mit Männern aufnehmen kann.

Infos:

Tel. 01 76/21 04 96 13

Digital termingetreu



Weitsicht hat noch nie geschadet. Steuerberater und Diplomkaufmann **Ronny Ritter** hat schon 2008 mit der digitalen Steuerbearbeitung angefangen. So konnte er die Zusammenarbeit mit seinen Mandanten ohne Zeitdruck auf dieses effektive Verfahren umstellen. Das macht sich jetzt bezahlt. Durchgängig digitale Buchhaltung bedeutet Zeitersparnis, jederzeitigen Zugriff auf relevante Dokumente und gute Voraussetzungen für kontaktloses Arbeiten.

Trotz Mehraufwand durch das Beantragen von Coronahilfen hat sich so bei Ronny Ritter kein Rückstau gebildet. Er konnte wie gewohnt alle Termine einhalten, ohne auf die Verlängerung der Abgabefristen zurückzugreifen.

Steuerberater Ronny Ritter

Humboldtallee 37 • 14612 Falkensee
Tel. 0 33 22/4 24 98 98

Geprüfte Autos

Heiko Schindler bietet zum Mieten und Testen nun ein Elektromobil an, für das er eine eigene Ladestation unterhält.

Er präsentiert auf rund 800 Quadratmetern bis zu 40

geprüfte Gebrauchtwagen in allen Preisklassen. Die Palette geht von Kleinwagen über Mittel- und Oberklasse- bis zu EU-Neufahrzeugen. Jedes Auto wird mit einer Auslieferungsdurchsicht, Inspektion und mit frischer HU-Plakette ausgestattet. Sogar eine Zweijahresgarantie ist möglich.

Heiko Schindler kann auf seine Erfahrung bei einem deutschen Premiumhersteller bauen. Er sucht außerdem bundesweit Bestellfahrzeuge. Ein Zulassungsdienst gehört ebenso zum Service wie Ankauf von Fahrzeugen oder Verkauf in Kommission.

Schindlers Automobile

Potsdamer Straße 23 • 14612 Falkensee

Tel. 01 71/2 71 51 44 • Tel. 0 33 22/4 28 88 63

www.schindlersautomobile.de





Zutz & Hedwig

Rechtsanwältinnen

Wir sind neben allen Teilbereichen des Arbeitsrechtes (z.B. Kündigungsschutz, Lohnforderung etc.) und des Verkehrsrechtes (z.B. Bußgeldverfahren, Strafsachen, Unfälle, Führerscheinsachen etc.) auch insbesondere in Teilbereichen des Sozialrechtes sowie dem allgemeinen Zivilrecht (z.B. Kaufvertrags-, Reiserecht u.a.) tätig.

RAin Susanne Zutz

RAin Petra Hedwig †

Fachanwältin für Arbeitsrecht

Fachanwältin für Verkehrsrecht

Bahnhofstraße 85/Poststraße • 14612 Falkensee
Tel. 0 33 22/20 25 65 • www.zutz-und-hedwig.de

Schnell zum Fahrspaß



Das neue Auto ist super, doch vor der eigentlichen Freude steht der Ärger mit der Zulassung. Hat man endlich einen Termin und es fehlt etwas, geht das ganze von vorne los.

Viel einfacher ist es, **Guido Teßmer**

als Fachmann einzuschalten. Er sorgt seit über einem Vierteljahrhundert dafür, dass der Fahrspaß schnell losgehen kann. Wunschzeichen sind ebenso möglich wie Kfz-Abmeldung oder Adressänderung in den Papieren.

Auf seiner übersichtlichen Internetseite kann man bequem von zuhause aus alles Nötige an Formulare ausfüllen.

Kfz-Zulassungsdienst Guido Teßmer
Friedrich Engels Allee 122 • 14612 Falkensee
Tel. 0 33 22/20 38 77
www.kfz-zulassung-falkensee.de

Steuern bei Kurzarbeit

Kurzarbeit war für viele ein Rettungsanker im letzten Jahr. „Aber es muss Folgendes beachtet werden: Hat man 2020 mehr als 410 Euro Kurzarbeitergeld bekommen, ist man im Folgejahr dazu verpflichtet, eine Steuererklärung abzugeben“, informiert **Nina Goldstein**.

„Wer sich den Aufwand ersparen möchte, wird Mitglied in unserem Lohnsteuerhilfverein. Das kostet lediglich einen überschaubaren und sozial gestaffelten Jahresbeitrag“, lädt sie ein.

Sie berät Lohn- und Gehaltsempfänger, Lehrlinge, Rentner und andere Bezieher von Einkünften aus nichtselbstständiger Arbeit, prüft Steuerbescheide und übernimmt die Korrespondenz mit dem Finanzamt.

Lohnsteuerhilfe für Arbeitnehmer e.V.
Nina Goldstein
Lange Straße 165 • 14656 Brieselang
Tel. 03 32 32/18 99 73
E-Mail: ngoldstein@lohnsteuerhilfe.net



Auto

■ Auto-Center Wegener GmbH

Waldemarstraße 11 A
14641 Nauen
Tel. 0 33 21/74 40 70

www.autohaus-wegener.de, **S. 11**

■ Autoreparaturwerkstatt Giese

Hans Klakow Straße 1
14656 Brieselang
Tel. 03 32 32/3 63 35, **S. 11**

■ Schindlers Automobile

Potsdamer Straße 23
14612 Falkensee
Tel. 01 71/2 71 51 44

Tel. 0 33 22/4 28 88 63

www.schindlersautomobile.de

S. 22

■ Volkswagen Automobile Potsdam GmbH

Service: Hamburger Straße 34
14641 Nauen
Tel. 033 21/7 44 33

www.volkswagen-automobile-potsdam.de, **S. 2**

■ Volkswagen Automobile Potsdam GmbH

Verkauf: Gerlachstraße 47-49
14880 Potsdam
Tel. 03 31/6 48 70

www.volkswagen-automobile-potsdam.de, **S. 2**

Bestattung

■ Nossack-Bestattungen

Bahnhofstraße 2 a
14612 Falkensee
Tel. 0 33 22/20 61 60

Tag und Nacht:

Tel. 03 32 22/2 84 20

www.nossack-bestattung.de, **S. 45**

■ Nossack-Bestattungen

Ketziner Straße 10
14641 Nauen
Tel. 03 32 1/4 64 20

Tag und Nacht:

Tel. 03 32 22/2 84 20

www.nossack-bestattung.de, **S. 45**

Bücher

■ Theodor Körner Buchhandlung

Mittelstraße 4 c
14641 Nauen
Tel. 03 32 1/45 54 61

www.havelbuch.de, **S. 28**

Fähre

■ Autofähre Burchardi

Aalemannufer 14
13587 Berlin-Spandau
Tel. 0 30/3 35 68 35
www.faehe-berlin.de, **S. 3**

Gastronomie

■ Hotel-Restaurant Kronprinz

Friedrich Engels Allee 127
14612 Falkensee
Tel. 03 32 22/2 49 70
E-Mail: info@hotel-kronprinz.de
www.hotel-kronprinz.de, **S. 28**

Kaffeeautomaten, Mietservice

■ rent it – Mietservice

Ines Wangerin
Am Markt 3-5
14656 Brieselang
Tel. 03 32 32/2 17 75
www.rentit-mietservice.de, **S. 25**

Kfz-Zulassung, Kennzeichen

■ Kfz-Zulassungsdienst

Guido Teßmer
Friedrich Engels Allee 122
14612 Falkensee
Tel. 03 32 22/20 38 77
www.kfz-zulassung-falkensee.de

S. 23

Lohnsteuer

■ Lohnsteuerhilfe für Arbeitnehmer e.V.

Nina Goldstein
Lange Straße 165
14656 Brieselang
Tel. 03 32 32/18 99 73
E-Mail:
ngoldstein@lohnsteuerhilfe.net

S. 23

Nachhilfe

■ ABACUS-Nachhilfeinstitut Joachim Scholz

Ruppiner Straße 8
16766 Kremmen
Tel. 03 32 22/21 42 16
Tel. 03 32 32/2 21 57
www.havelland.abacus-nachhilfe.de

S. 8

Recht

■ Rechtsanwältinnen Zutz & Hedwig

Bahnhofstraße 85/Poststraße
14612 Falkensee
Tel. 03 32 22/20 25 65

www.zutz-und-hedwig.de, **S. 23**

Senioren

■ ASB-Seniorenwohnpark Falkensee

Ruppiner Straße 20
14612 Falkensee
Tel. 0 33 22/25 80
E-Mail: seniorenwohnpark@asb-falkensee.de, **S. 39**

Spedition

■ Billhardt

Transport und Logistik GmbH
Siemensring 5-9
14641 Nauen
Tel. 030/6 80 78 33 40
www.spedition-billhardt.de, **S. 11**

Sport

■ miniathletics

Andreas Senger
Thälmannstraße 67
14656 Brieselang
Tel. 01 51/50 96 90 90
www.brieselanger-athleten.de

S. 10

Steuerberatung

■ Splinter, Stoll & Kollegen GmbH

Steuerberatungsgesellschaft
Nauener Straße 66
14612 Falkensee
Tel. 03 32 22/2 86 40 40
www.steuerberatungfalkensee.de

S. 8

■ Steuerberater Jörg Rolle

Zeisigweg 15
14656 Brieselang
Tel. 03 32 32/2 29 05
www.steuerrolle.de, **S. 25**

■ Steuerberater Ronny Ritter

Humboldtallee 37
14612 Falkensee
Tel. 03 32 22/4 24 98 98, **S. 22**

Taxi

■ Taxi Gert Schmidt

Vorholzstraße 23
14656 Brieselang
Tel. 01 72/3 83 19 73, **S. 3**

Telefon, Internet

■ Easy-Phone Shop Falkensee

Falkenhagener Straße 32
14612 Falkensee
Tel. 03 32 22/2 93 89 79
www.easy-phone.de, **S. 25**

Firma eintragen

Unternehmen können sich über die
Internetseite:
www.Brieselang-Internet.de
eintragen.

Kaffeegenuss jetzt heiß und kalt

Ganz neu ist „kalter Kaffee“ voll in Mode gekommen.

„Wir haben jetzt eine Weltneuheit für heie und kalte Kaffeespezialitten im Angebot. Unser neuester Kaffeevollautomat der Schwei-



■ Der neueste Trend beim Team um Ines Wangerin sind Jura-Kaffeemaschinen, die das „Cold Brew“-Verfahren beherrschen. Man kann die Gerte gnstig mieten oder kaufen.

zer Premiummarke ‚Jura‘ beherrscht neben der verlockenden Palette heien Kaffeegenusses zustzlich den ‚Cold Brew‘-Prozess in Perfektion. Dabei wird der Kaffee mit kaltem Wasser, pulsierend und unter hohem Druck kreiert“, ist **Ines Wangerin** begeistert.

Ihr Familienteam vermietet und verkauft seit fast 25 Jahren hochwertige Kaffeevollautomaten zu gnstigen Konditionen. Sie entsprechen den Anforderungen aus der Gastronomie ebenso wie sie daheim und in Firmen alle Wnsche nach perfekter Zubereitung leckerer Kreationen von Espresso bis Cappuccino erfllen.

Vorteil der Vermietung ist, dass so auf Wunsch immer das neueste Modell in Bros, Arztpraxen sowie Firmen aller Branchen bereitsteht und die Automaten bei Fehlern sofort getauscht werden.

rent it – Mietservice • Ines Wangerin
Am Markt 3-5 • 14656 Brieselang
Tel. 03 32 32/2 17 75
www.rentit-mietservice.de

Steuern gut gesteuert



Jrg Rolle ist Steuerberater mit fast 20-jhriger Praxiserfahrung.

Er kmmert sich persnlich um die kompletten betrieblichen Steuerangelegenheiten, bernimmt fr Firmen, Gewerbetreibende und Freiberufler die prfungssichere Buchfhrung inklusive der vorgeschriebenen Aus-

wertungen, Umsatzsteueranmeldungen, Jahresabschlsse und Steuererklrungen.

Belege knnen eingescannt oder aus Vorerfassungssystemen an ihn bermittelt werden.

Er untersttzt zudem bei Unternehmensgrndungen, Umwandlungen oder Gesellschafterwechseln, bei der Vorbereitung von Bankgesprchen und vielen weiteren betriebswirtschaftlichen Themen.

Steuerberater Jrg Rolle

Zeisigweg 15 • 14656 Brieselang

Tel. 03 32 32/2 29 05

E-Mail: info@stb-rolle.de • www.steuerrolle.de

Telefon, Internet, Strom

Bei Mobilfunk, Festnetz, Internet, Strom und Gas gibt es viele Mglichkeiten.

Dabei ist es fast unmglich, selbst die sinnvollsten vertrag-

lichen Konditionen herauszufinden. Oft geht es ums „Kleingedruckte“. **Andreas Leutner** ist hier der Fachmann mit ber 22 Jahren Erfahrung. „Bei Mobilfunk und Internet ist die Netzabdeckung am jeweiligen Wohn- oder Arbeitsort ein entscheidendes Kriterium“, hlt er vor Augen.

„Immer beliebter wird Fernsehen bers Internet. Hier lauern ebenfalls etliche Fallstricke“, macht er aufmerksam. Entscheidend ist, dass man in Andreas Leutner einen Ansprechpartner hat, der persnlich erreichbar ist. Zustzlich ist hier jetzt ein DPD-Paketshop verfgbar.



Easy-Phone Shop Falkensee

Falkenhagener Strae 32 • 14612 Falkensee

(bei Norma)

Tel. 0 33 22/2 93 89 79 • www.easy-phone.de



■ Petra Wündisch malt mit dem „falschen Ende vom Pinsel“. Damit entstand diese Zeichnung auf der griechischen Insel Patmos.

Die „harte“ Seite der Kunst

Verkehrter Pinsel

Handarbeiten sind ja wieder im Kommen. Eine Brieselangerin zeigt nun, dass man mit einer „Häkelnadel“ noch ganz andere Reize erzielen kann, als „nur“ textile Kunstwerke zu schaffen.

Die „Häkelnadel“ von Petra Wündisch ist nämlich das andere Ende von einem Malerpinsel. „Ich benutze den Stiel statt die Borsten“, verblüfft die jugendlich wirkende 57-Jährige. Sie malt damit die Struktur ihrer bunten Aquarelle, denen

sie dann mit Wasser den weiteren Eindruck verleiht. „Diese Technik habe ich von **Reiner Grunwald** gelernt. Er veranstaltet Malkurse auf der kleinen griechischen Insel Patmos, die ich immer wieder gerne besuche, um mich inspirieren zu lassen“, gibt sie Einblick.

Erotische Nichte

Zuhause allerdings ist es insbesondere ihre sehr attraktive Nichte **Wiebke Wündisch**, die ihr für erotische Akte Modell sitzt. Weitere spannende Moti-





■ Die ungewöhnliche Maltechnik hat sie von Reiner Grunwald gelernt.



ve haben Eindrücke aus Brieselang zum Inhalt. „Es gibt in den letzten Jahren ja kaum Schnee. Deshalb habe ich einen dieser seltenen Tage gleich genutzt, um den winterlichen Nymphensee zu malen, wie man ihn sonst kaum erleben kann“, gibt sie in die Liebe zu ihrer Wahlheimat Einblick.

Es war die Liebe, die sie ins schöne Havelland brachte. Denn dort wohnt mit dem IT-Fachmann **André Opierzynski** der Mann fürs Leben, den sie übers Internet entdeckte. Dabei hat die grüne Umgebung sie mit Sicherheit fasziniert, ist Petra Wündisch doch wirklich bei der Berliner Senatsverwaltung für Wohnen für die ►



■ Für die attraktiven Akte sitzt vielfach Nichte Wiebke Wündisch Modell.



■ Ihr Vater Joachim Wündisch war Innenarchitekt. Er entwarf die Faltleuchte, die in der DDR große Verbreitung fand.



■ Der Nymphensee im Winter hat die Wahl-Brieselangerin überaus fasziniert.

Verteilung der Fördermittel für Stadtgrün zuständig. Zudem vertritt sie als Personalrätin die Interessen der Mitarbeiter.

Leuchten und Bilder

Dennoch drehte sich ihr Leben seit der Kindheit um Kunst. „Ich bin in Magdeburg geboren und in Plauen aufgewachsen. Mein Vater **Joachim Wündisch** war Innenarchitekt. Er entwarf die Faltleuchte, die in der DDR große Verbreitung fand. In der Freizeit hat er viel gemalt. Ich erinnere mich noch gut daran, wie wir an der Ostsee im Urlaub waren. Seine Bilder waren so begehrt, dass sie ihm alle noch vor Ort weggekauft wurden und wir keine nach Hause bringen konnten“, erklärt sie. Dennoch hielt Papa Wündisch wenig

davon, dass seine Tochter ihm beruflich nachfolgen wollte. „Mein Wunsch war, an der ‚Hochschule für industrielle Formgestaltung Halle, Burg Giebichenstein‘ zu studieren“, erinnert sie sich. Aufgrund der elterlichen Empfehlung wurde daraus ein Ökonomiestudium, das sie 1983 nach Berlin brachte.

Präsent mit Folgen

Dort sorgte ihr damaliger Ehemann für ein Schlüssel-erlebnis, mit einem Aquarellkasten als Geschenk. Weiteren Auftrieb erhielt sie ausgerechnet während eines Klinikaufenthalts 2018.

„Ich hielt dort einen Malkurs ab, der sofort großen Zulauf hatte. Meine eigenen Bilder verkauften sich im Nu!“

Das mag neben der ungewöhnlichen Technik mit an

der immensen Vielfalt der Motive liegen. Die gehen von Seerosen über Griechenlandbilder bis zu Havellandansichten und überaus ansprechenden Aktbildern. So freut sie sich schon jetzt darauf, beim nächstmöglichen „Tag des Offenen Ateliers“ Besucher zu sich einzuladen. Damit hat Brieselang eine neue hochinteressante Adresse für bunte Kunst. Wer nicht mehr so lange warten will, für den bietet Petra Wündisch Kunst-Postkarten als handliche Unikate an. Allerdings, dass diese tatsächlich den Weg durch die Postkästen finden, wird eher unwahrscheinlich sein. Wer würde so viel Schönheit durch so viele Hände gehen lassen?

Infos: Tel. 01 72/3 02 78 48
www.wuendisch.net

Entspannt Feiern



Michael Arneburg ist mit Leib und Seele Gastgeber. Er lädt mit seinem Team in das historische Hotel und Restaurant „Kronprinz“ ein. Der

zuvorkommende Service und die Leckerbissen aus der bodenständigen Küche garantieren, dass sich jeder in der reizvollen Jugendstilvilla wohlfühlt. Mit viel Freude und Erfahrung werden Familienfeiern wie Hochzeit, Jubiläum, Geburtstag, Taufe oder Trauerfeier für bis zu 80 Personen ausgerichtet.

Firmen finden hier den idealen Rahmen für Tagungen, Konferenzen und Mitarbeitertreffen, zumal 21 Doppel- und fünf Einzelzimmer zum Übernachten einladen. Die beliebten Krimi-Dinner sind kulinarische und spannungsvolle Höhepunkte.

Hotel-Restaurant Kronprinz
Friedrich Engels Allee 127 • 14612 Falkensee
Tel. 0 33 22/2 49 70
E-Mail: info@hotel-kronprinz.de
www.hotel-kronprinz.de

Bücher-Paradies

Stöbern, anfassen, probelesen, das sind immer noch die unschlagbaren Vorteile einer gut sortierten Buchhandlung. „Dazu kommt die Beratung, die jedem hilft, der nur ungefähr weiß, was er sucht“, erklärt **Matthias Voigt**. In seiner „Theodor Körner Buchhandlung“ im benachbarten Nauen gibt es ein immenses Sortiment. Schwerpunkte sind Romane, Kinder- und Jugendbücher, Reise- und Regionalliteratur sowie Ratgeber. Außerdem sind hier die Schulbücher vorrätig, die aktuell gefragt sind.

Wahlweise kann man über seine Internetseite auf ein Sortiment von 4,5 Millionen unterschiedliche Titel zurückgreifen. Man kann diese bequem online bestellen und in der Buchhandlung abholen.

Theodor Körner Buchhandlung
Mittelstraße 4 c • 14641 Nauen
Tel. 0 33 21/45 54 61 • www.havelbuch.de



A

- **Angelverband Brieselang/Süd 1977 e.V.**
Mike Engel, Finkenkruger Straße 8
14656 Brieselang
Tel. 03 32 32/3 94 45
- **Anglerverein OG Brieselang e.V.**
Herbert Reitz
Lisztstraße 8, 14656 Brieselang
Tel. 03 32 32/3 99 74

B

- **Badminton Brieselang e.V.**
Andreas Kolbe
Nachtigallenweg 16
14656 Brieselang
Tel. 01 76/55 10 54 12
www.badminton-brieselang.de
- **Bredow im Havelland e.V.**
Mike Marszalkowski
Nauener Straße 1 b, 14656 Brieselang
Tel. 01 62/9 39 13 07
www.bredow-dasdorf.de
- **Bredower SV 47 e.V.**
Frank Harms
Gartenstraße 11, 14656 Brieselang
Tel. 01 60/8 37 21 80

- **Brieselanger Miniathleten e.V.**
Andreas Senger
Thälmannstraße 67
14656 Brieselang
Tel. 01 51/50 96 90 90
www.miniathletics.de, **Infos S. 10**

- **Brieselanger Sportverein e.V.**
René Müller-Schaafhausen
Bahnstraße 70, 14656 Brieselang
Tel. 03 32 32/3 57 66
www.brieselanger-sportverein.de
- **BürgerBus Brieselang e.V.**
Hans-Joachim Rapp
Erich Mühsam Straße 3
14656 Brieselang
Tel. 01 76/50 99 10 77
www.buergerbus-brieselang.de

C

- **Country Dancers Brieselang e.V.**
Angelika Aschekowski
Diestelmeierstraße 4
14656 Brieselang
Tel. 03 32 32/3 58 78

F

- **Förderverein Bibliothek e.V.**
Britta Steiner
Virchowstraße 8, 14656 Brieselang
Tel. 03 32 32/3 91 85
www.bibliothek-brieselang.de
- **Förderverein zum Erhalt der Bredower Dorfkirche**
Dr. Rüdiger Thurm
Bahnhofstraße 3 B, 14656 Brieselang
Tel. 01 70/8 08 04 22
- **Freie Wähler Brieselang e.V.**
Norbert Hentschel
Schillerstraße 28, 14656 Brieselang
Tel. 03 32 32/4 18 11

Freiwillige Feuerwehr Brieselang

Ortswehrführer Marco Robitzsch
Vorholzstraße 11, 14656 Brieselang
Tel. 03 32 32/3 84 26
www.feuerwehr-brieselang.de

G

- **Gemischter Chor der Volkssolidarität Brieselang**
Regina Kampmeyer
Zilleweg 59, 14656 Brieselang
Tel. 03 32 32/3 86 10
www.chor-der-vs-brieselang.de
- **Geschichtsverein Zeestow e.V.**
Marianne Schulze
Wustermarker Straße 14
14656 Brieselang
Tel. 01 57/71 85 79 88

H

- **Havelblitze**
Gislea Gottschalk
Brieselanger Straße 9
14656 Brieselang
Tel. 03 32 34/8 95 74
www.havelblitze.de

I

- **Imkerverein Nauen und Umgebung 1899 e.V.**
Robert Schimmelpfennig
Jochen Weigert Straße 64
14656 Brieselang
Tel. 03 32 32/3 63 19
www.imkerverein-nauen.de

K

- **Kleintierzüchterverein e.V.**
Detlef Bokel, Nauener Straße 1 A
14656 Brieselang
Tel. 01 79/7 96 32 13
- **Kunstverein Brieselang e.V.**
Renée Dressler
Bahnstraße 13-14, 14656 Brieselang
Tel. 03 32 32/2 33 51
www.kunstverein-brieselang.de

L

- **Lohnsteuerh. für Arbeitnehmer e.V.**
Nina Goldstein
Lange Straße 165, 14656 Brieselang
Tel. 01 57/74 11 01 27, **Infos S. 23**

N

- **NABU RV Osthavelland e.V.**
Michaela Nesch
Donaustraße 37, 14612 Falkensee
Tel. 0 33 22/24 01 88
www.nabu-osthavelland.de

R

- **Reit- und Fahrverein Brieselang e.V.**
Silvana Polzfuss
Stallweg 8, 14656 Brieselang
Tel. 03 32 32/4 19 60, www.rfvb.de
- **Reitverein Kuhdamm e.V.**
Melanie Kühn
Kuhdamm 4
14656 Brieselang OT Bredow
Tel. 01 57/32 13 92 98

S

- **SG Brieselang e.V.**
Dietmar Pieczynski
Karl Marx Straße 18, 14656 Brieselang
Tel. 01 76/95 4 1 82 98
www.sg-brieselang.de
- **Skatverein Ouvert e.V.**
Steffen Kulawinski
Wielandstraße 15, 14656 Brieselang
Tel. 03 32 32/3 95 19
- **Sportgemeinschaft „Wasserfreunde Brieselang“ e.V.**
Michael Schandelmaier
Karl Marx Straße 93, 14656 Brieselang
Tel. 01 75/7 22 34 39
www.wasserfreunde-brieselang.de
- **SV Grün-Weiß Brieselang e.V.**
Matthias Reer
Leibnizstraße 1, 14656 Brieselang
Tel. 01 74/9 26 33 25
www.sv-gruen-weiss-brieselang.de

T

- **Tauch-Club-Brieselang/Spandau 92 e.V.**
Mike Friedenberger
Reichenhaller Straße 63
14612 Falkensee
Tel. 01 71/3 27 18 72, www.tcbs.de
- **Tierschutzverein Falkensee-Osthavelland e.V.**
Monika Kruschinski
Am Wald 24, 14656 Brieselang
Tel. 01 57/75 17 42 79
www.tierschutz-falkensee.de
- **TTG Brieselang 2002 e.V.**
Klaus Schönfelder
Bredower Allee 26, 14656 Brieselang
Tel. 03 32 32/4 13 22
www.ttg-brieselang.de

V

- **Verein der Freunde der St. Marien-Kirche in Brieselang e.V.**
Christian Seidel
Märkische Straße 2
14656 Brieselang
Tel. 03 32 32/4 15 81
- **Verein für Dt. Schäferhunde OG Spandau-Zeestow e.V.**
Heinz-Jürgen Süßer
Eisackstraße 5, 10827 Berlin
Tel. 01 71/5 16 66 56
www.og-spandau-zeestow.de
- **Verein zur Förderung der Freiwilligen Feuerwehr Brieselang e.V.**
Dirk Müller
Schulplatz 7, 14656 Brieselang
Tel. 01 71/3 80 62 23
www.feuerwehr-brieselang.de
- **Volkssolidarität Havelland e.V. Nauen, OG Brieselang**
Gerhard Buhren
Forstweg 54, 14656 Brieselang
Tel. 03 32 32/3 99 23

Eigenes Stadtradel-Team für Brieselang

Kapitänin auf zwei Rädern

Brieselang liegt am Wasser, doch die neue Kapitänin bevorzugt die Fortbewegung zu Lande!

Bescheiden wie **Ines Dresler** ist, reichen ihr dafür zwei Räder. Damit allerdings möchte sie ihrer Wahlheimat, in die sie vor 22 Jahren gezogen ist, zu überregionaler Aufmerksamkeit verhelfen.

Erstmals nimmt im August 2021 Brieselang mit einem eigenen Team an der bundesweiten Aktion „Stadtradeln“ teil,

mit Ines Dresler als Kapitänin. Dies ist die Reaktion auf den Erfolg nach der erstmaligen Teilnahme 2020. „Damals fuhr ich unter der ‚Flagge‘ vom Landkreis, aber mit eigenem Team. Jetzt haben wir uns entschlossen, das Wappen von Brieselang hochzuhalten“, erklärt die hauptberufliche Rechtliche Betreuerin.

Abenteuerlicher Urlaub

Brieselangs neue Fahrrad-Kapitänin kann übrigens erst magere fünf Jahre Rad-Erfah-



■ Die Brieselangerin hat ihre Leidenschaft für Touren in die „weite Welt“ bei einem Urlaub entdeckt.

■ Ines Dresler ist Kapitänin des neugegründeten Brieselang-Teams fürs Stadtradeln.



zung vorweisen. Vorher hat sie Autos bevorzugt. „Ich habe nach dem Mauerfall 1991 meinen Pkw-Führerschein gemacht. Mein erstes Auto war ein Wartburg. Damit bin ich gleich mal ganz mutig in den Westen in die Pfalz gefahren. Wie fast zu erwarten war, hatte er schon bei der Hinreise einen Kolbenfresser. Die ADAC-Techniker wussten mit so einem Fahrzeug nichts anzufangen, so dass ich schließlich einen schicken Leihwagen bekam“, schmunzelt sie über ihren abenteuerlichen Urlaub.

Neue Entdeckung

Offenbar liebt sie es, im Urlaub Spannendes zu erleben. So kam sie bei dieser Gelegenheit 2016 aufs Zweirad: „Ich war mit einer Freundin in Eckernförde in den Ferien. Wir haben uns aus einer Laune heraus Fahrräder ausgeliehen. Da bin ich draufgekommen, dass dies ja ganz nett sein kann.“

Das eigene Zweirad hatte sie 2018. „Ich habe damit im September eine Tour rund um Werder gemacht. Das waren gut 30 Kilometer. Da habe ich Sonnen- und Schattenseiten kennengelernt. Die schöne Natur erleben, das ist echt ein Genuss. Allerdings war für die nächste Tour der Reifen schon platt“, erinnert sie sich.

Eisenbahn-Erlebnisse

Seitdem macht sie jede Woche, „außer bei Regen, Schnee und Eis“, eine Tour von 30 bis 50 Kilometer. Zusätzlich hält sie sich mit fast täglichem Waldlauf fit. „Mein erster Fahrrad-Rekord waren 100 Kilometer rund um Eberswalde. Eigentlich wollte ich die Heimfahrt

im Zug antreten. Als ich schon drinsafs kam die Durchsage, dass wegen eines Einsatzes am Gleis vorerst kein Zug mehr rollt. Also bin ich nach Bernau geradelt, um von dort aus nach Hause zu kommen“, erzählt sie.

Ihre Touren veröffentlichen sie immer mit einer Geschichte unter www.komoot.de/user/50577391976.

Mitfahrer gesucht

So gestählt nahm sie 2020 beim Stadtradeln unter Ägide des Landkreises teil. Mit im Team war übrigens Bürgermeister **Ralf Heimann**. Mit 3888 gefahrenen Kilometern konnte das Team einen beachtlichen 19. Platz erringen. Jetzt, als „Team Brieselang“, wollen sie noch mehr in die Pedale treten.

„Es wäre schön, wenn möglichst viele aus der Gemeinde

bei uns mitfahren würden. Die Anmeldung erfolgt im Internet unter www.stadtradeln.de. Durch die Teilnahme entstehen keinerlei Kosten“, informiert sie.

Dabei ist Ines Dresler klar, dass die Idee, damit würde schädliches Kohlendioxid eingespart, eher den Charakter einer „Milchmädchen-Rechnung“ hat. Dies würde nur zutreffen, wenn man die Strecke alternativ mit dem Auto fahren würde.

Dieses allerdings lässt sie zunehmend in der Garage. „Meine beruflichen Fahrten mache ich jetzt oft mit dem Fahrrad oder der Bahn. Neben dem Mountain-Bike habe ich mir zusätzlich ein E-Bike zugelegt. Allerdings ist es bei mir sportlicher Ehrgeiz, den Motor nur selten einzuschalten!“

Infos: Tel. 01 51/72 42 42 24



■ Sie kann auf ihre Erfahrung als Touren-Radlerin verweisen und hat bereits die weitere Region per Zweirad besucht.

Apotheke

■ Apotheke am Markt

Am Markt 4, 14656 Brieselang
Tel. 03 32 32/3 62 13
E-Mail: marktapo-brieselang@gmx.de
S. 34

■ Post-Apotheke

Poststraße 46, 14612 Falkensee
Tel. 03 32 22/2005 04
Beratung und Bestellung:
Tel. 03 32 22/21 37 45
Tel. 03 32 22/4 29 42 20
www.apotheke-falkensee.de, **S. 33**

Augenarzt

■ Dr. Andreas Kind

Facharzt für Augenheilkunde

Bahnhofstraße 52 a
14612 Falkensee
Tel. 03 32 22/20 96 66
www.augen-havelland.de, **S. 32**

Fußpflege

■ Mobile Fußpflege

mit medizinischem Hintergrund

Petra Kopmann
Moritzstraße 12, 13597 Berlin
(nur Hausbesuche)
Tel. 0 30/75 54 98 64
Tel. 01 63/83 28 88 9, **S. 34**

Gastroenterologie

■ Dr. Alexandra Köppe

**Praxis für Gastroenterologie
& Innere Medizin**
Bahnhofstraße 66, 14612 Falkensee
Tel. 03 32 22/231 01 50
www.gastropraxis-falkensee.de, **S. 37**

Hauskrankenpflege

■ Hauskrankenpflege Brieselang

Forstweg 6 b, 14656 Brieselang
Tel. 03 32 32/18 97 95, **S. 38**

Hörgeräte

■ Hörgeräte Meißner

Am Markt 8, 14656 Brieselang
Tel. 03 32 32/14 95 70
www.hg-meissner.de, **S. 34**

■ Hörgeräte Obsidian GmbH

Poststraße 41 b, 14612 Falkensee
Tel. 03 32 22/42 32 04
www.obsidian-online.de, **S. 38**

■ Hörgeräteakustik Czeszak GmbH

Bahnhofstraße 66, 14612 Falkensee
Tel. 03 32 22/2 22 17
www.hoerbar-falkensee.de, **S. 37**

Kliniken

■ Havelland Kliniken GmbH

Gynäkologie und Geburtshilfe
Ketziner Straße 21, 14641 Nauen
Tel. 03 32 21/42 19 30
www.havelland-kliniken.de, **S. 52**

Physiotherapie

■ PhysioBalance, Stephanie Jait

Thälmannstraße 3, 14656 Brieselang
Tel. 03 32 32/23 12 92
www.jait-physiobalance.de, **S. 36**

Seniorenbetreuung

■ ASB-Seniorenwohnpark

Falkensee
Ruppiner Str. 20, 14612 Falkensee
Tel. 03 32 22/25 80
www.asb-falkensee.de, **S. 39**

Sport, Fitness

■ miniathletics, Andreas Senger

Thälmannstr. 67, 14656 Brieselang
Tel. 01 51/50 96 90 90
www.brieselanger-athleten.de, **S. 10**

Zahnarzt

■ Zahnärztin Dr. Nina Jung

Ringpromenade 101
14612 Falkensee
Tel. 03 32 22/20 30 74
www.zahnarztpraxis-in-falkensee.de
S. 35

■ Zahnarztpraxis

Stefanie Wilhelm
Berliner Straße 27, 14641 Nauen
Tel. 03 32 21/45 30 20
www.zahnarzt-in-nauen.de, **S. 36**

Die Augengesundheit im Blick

*S*ehen ist für die Lebensqualität sehr entscheidend. Deshalb sollte man regelmäßig einen fachkundigen Blick auf die Augen werfen lassen.

Dazu steht die freundliche Praxis von **Dr. Andreas Kind** zur Verfügung. Sie bietet auf drei Etagen mit vier Sprech-

zimmern Raum für eingehende Betreuung.

Dr. Annette Bangemann erweitert als erfahrene Augenärztin das Team. Zudem sind hier zwei Optometristen im Einsatz.

Dadurch sind Termine ohne lange Wartezeiten möglich.

Dr. Andreas Kind kann auf eine Praxiserfahrung seit 1997 zurückblicken.

Die eingehenden Untersuchungen sind für Personen in jedem Alter möglich.

Bei Senioren geht es oft um grauen oder grünen Star sowie um Makuladegeneration. Die Praxis führt weiterhin Führerscheingutachten oder Untersuchungen zur Bildschirmarbeit durch.

Für Operationen besteht mit dem nahen Waldkrankenhaus Spandau eine bewährte Zusammenarbeit.



■ In Falkensee kümmert sich Dr. Andreas Kind mit seinem Team um die Augengesundheit. Ab dem Kleinkindalter ist man hier gut versorgt.

Dr. Andreas Kind
Facharzt für Augenheilkunde
Bahnhofstraße 52 a
14612 Falkensee
Tel. 0 33 22/20 96 66
www.augen-havelland.de

Post-Apotheke zuverlässig vor Ort

Ein breites Sortiment und vielfältiger Service machen die Post-Apotheke zur ersten Adresse für viele Brieselanger.

Apothekerin **Alexandra Seeger-Orschinack** bietet mit ihrem Team in der „Post-Apotheke“ viel Service mit eingehender Beratung. Zusätzlich wird der Lieferservice gern genutzt. Was bis 15.30 Uhr bestellt ist, wird in der Regel noch am gleichen Abend übergeben.

Aktions-Angebote

Dieser Service gilt für alles, was es bei der Post-Apotheke gibt. Dazu gehören neben rezeptpflichtigen Präparaten alle anderen gängigen Medikamente, Schönheitsprodukte, Nahrungsergänzungsmittel oder Tees. Selbstverständlich werden alle preisreduzierten Artikel aus dem zweimonatlichen Sonderangebots-Prospekt ebenfalls ins Haus geliefert. Die Beratung kann bequem übers Telefon, per Internet oder persönlich erfolgen. Natürlich sind die Weichen fürs kommende E-Rezept längst gestellt. Ein großer Vorteil ist, dass sich viele Mitarbeiter neben der allgemeinen Pharmazie auf verschiedene weitere Fachgebiete spezialisiert haben. Dazu gehören beispielsweise Krankenpflege, Homöopathie, Schüßler-Salze, alternative Verfahren, Blutuntersuchungen und Reisemedizin. „Wir helfen bei den Krankenkassen-Anträgen für medizinische



■ Die Auslieferung erfolgt mehrmals am Tag.

Geräte und Pflegehilfsmittel. Unsere technischen Möglichkeiten erlauben uns, bei Bedarf die meisten verordneten Rezepturen, wie beispielsweise Salben, selbst herzustellen. Im Einzelfall ist das sofort möglich“, informiert Alexandra Seeger-Orschinack weiter.

Gute Tradition

Sie hat die traditionsreiche Apotheke 2019 übernommen und freut sich, auf ein engagiertes Team von langjährig beschäftigten Mitarbeitern bauen zu können. Dadurch haben viele hier ihren persönlichen Ansprechpartner. Das erleichtert das Gespräch, weil man sich kennt und damit schnell weiterhelfen und Fragen beantworten kann.

Post-Apotheke

Alexandra Seeger-Orschinack

Poststraße 46 • 14612 Falkensee

Tel. 0 33 22/20 05 04 • Tel. 0 33 22/21 37 45

Tel. 0 33 22/4 29 42 20 • Fax 0 33 22/20 90 11

E-Mail: postapo@aol.com

www.apotheke-falkensee.de



Gesundheit im Zentrum

Wie wichtig eine gut erreichbare Apotheke mitten im Ort ist, wurde in den letzten Monaten überdeutlich sichtbar.

Die „Apotheke am Markt“ sichert zuverlässig die Versorgung mit Arznei- und Pflegemitteln, bietet eine umfassende persönliche Beratung und ist immer da, wenn man

schnell einen Rat braucht. Damit ist sie unverzichtbarer Baustein der Gesundheitsversorgung in Brieselang.

Durch regelmäßige Weiterbildung sorgen Apothekerin **Katharina Malchow** und ihr Team dafür, dass sie immer auf dem aktuellen Stand sind und so optimal beraten können. „Selbstverständlich sind

wir gut vorbereitet, wenn ab 2022 das E-Rezept als digitalisierte Form des bisherigen Papierrezepts kommt“, so die engagierte Inhaberin.

Mit der beliebten Kundenkarte wird eine optimale Betreuung gesichert. So können alle Arzneimittel auf mögliche Unverträglichkeiten geprüft werden. Wurden mehrere Präparate, insbesondere von unterschiedlichen Ärzten, verordnet, kann vor eventuellen Wechselwirkungen gewarnt werden.



■ Das eingespielte Team der „Apotheke am Markt“ berät sehr gern im persönlichen Gespräch.

**Apotheke am Markt
Katharina Malchow
Am Markt 4
14656 Brieselang
Tel. 03 32 32/3 62 13
E-Mail:**

marktapo-brieselang@gmx.de

Gesunde und schöne Füße



So viel wie unsere Füße täglich leisten, haben sie regelmäßige Pflege mehr als verdient. **Petra Kopmann** kommt mit ihrer mobilen Fußpflege in Brieselang sogar ganz besonders fußschonend zu Hausbesuchen vorbei.

So muss niemand bei Zeitnot oder Krankheit auf gepflegte Füße verzichten.

Petra Kopmann verwöhnt mit Fußbad und -massage, schneidet Nägel und trägt Hornhaut ab. So hilft ihre Pflege mit medizinischem Hintergrund, wenn die Füße schmerzen oder es Probleme durch Stoffwechselerkrankungen, Behinderung sowie Gebrechlichkeit gibt. Sie behandelt Dornschnielen, Hühneraugen, Warzen, Schründen und Rollnägeln, eingewachsene Nägel, Nagelpilz und verdickte Nägel.

**Mobile Fußpflege mit medizinischem Hintergrund
Petra Kopmann**

Moritzstraße 12 • 13597 Berlin-Spandau
(nur Hausbesuche)

Tel. 0 30/75 54 98 64 • Tel. 01 63/8 32 88 89

Hören ist wichtig

Hörprobleme mindern die Lebensfreude und können im Alltag zu Gefahren führen, etwa wenn man den Straßenverkehr nicht richtig wahrnimmt.

Die Hörakustikmeisterin **Britta Meißner** stellt mit kostenlosen Tests Auffälligkeiten fest. Bei Bedarf

kümmert sie sich um das genau angepasste Hörgerät. Per Probetragen sieht man selbst, wie man damit zurechtkommt.

Vielfach ist die Steuerung über eine Smartphone-App oder sogar die Kopplung mit dem Fernsehgerät möglich. Gerne kommt sie mit ihrem mobilen Messgerät zum Hausbesuch.



Hörgeräte Meißner

Am Markt 8 • 14656 Brieselang

Tel. 03 32 32/14 95 70 • www.hg-meissner.de

Entspannt zur Zahnärztin

Zahnschmerzen können sehr quälend sein. Oftmals führen diese dann zu Behandlungen in mehreren Schritten. Es ist also sehr wichtig, dass man sich immer wieder entspannt in die Praxis begeben kann.

Dies ist Zahnärztin **Dr. Nina Jung** ein Herzensanliegen. Ihr ist es überaus wichtig, auf jeden einzelnen Patienten sehr persönlich einzugehen. So wird eine Atmosphäre erzeugt, welche die Behandlung so angenehm wie möglich macht. Dazu trägt bei, dass das Team exakt und anschaulich jeden einzelnen Behandlungsschritt erklärt.

Vertrauen und Verständnis

„Vertrauen und Verständnis reduziert eventuelle Ängste. Im Vordergrund steht bei uns die orale Rehabilitation durch konzeptionelles Vorgehen. Wir legen großen Wert auf eine umfassende Untersuchung, ausführliche Beratung und anschließende Gesamtplanung. Sehr gerne erkläre ich, welche Maßnahmen in dem konkreten Fall helfen, die Mundgesundheit zu fördern oder wiederherzustellen. Die heutige Zahnmedizin macht es möglich, Zähne bis ins hohe Alter zu erhalten. Wenn es dennoch nötig wird, können sie schonend ersetzt werden“, erklärt Dr. Nina Jung.

Scanner statt Abdruck

Neu kommt ein intraoraler Scanner zum Einsatz. Dieser ersetzt den klassischen Löffelabdruck des Ober- oder Unterkiefers, der oft



Der neue digitale Scan ersetzt den oft unangenehmen Abdruck von Ober- und Unterkiefer.

als sehr unangenehm empfunden wird und bei vielen einen Würgereiz auslöst. Mit dem digitalen Scan entsteht ein 3-D-Modell, das beispielsweise zur Herstellung durchsichtiger Schienen, Kronen und Brücken dient.

Umfassendes Spektrum

Schwerpunkte der Praxis sind Prophylaxe für Kinder und Erwachsene, exakte maschinelle Wurzelkanalbehandlung, Kariesbeseitigung, Parodontitisbehandlung, minimalinvasive Füllungstherapie, Zahnspangenbehandlung sowie Zahntentfernung. Hinzu kommt eine zügige Versorgung mit Inlays, Kronen, Brücken, Veneers und herausnehmbarer Prothetik. Digitales Röntgen ermöglicht Übersichtsaufnahmen mit hoher Präzision.

Zahnärztin **Dr. Nina Jung**
 Ringpromenade 101 • 14612 Falkensee
 Tel. 0 33 22/20 30 74
 E-Mail: praxis@dr-nina-jung.de
www.zahnarztpraxis-in-falkensee.de



Allgemeinmedizin

Dr. Antonia Stahl	Am Markt 4	14656 Brieselang	03 32 32/3 99 29
Dr. Katrin Zielke	Wustermarker Allee 1	14656 Brieselang	03 32 32/3 96 25
Dipl.-Med. Marion Zug	Forstweg 42 a	14656 Brieselang	03 32 32/4 12 88

Augenheilkunde

Dr. Andreas Kind (S. 32)	Bahnhofstraße 52 a	14612 Falkensee	0 33 22/20 96 66
--------------------------	--------------------	-----------------	------------------

Gastroenterologie

Dr. Alexandra Köppe (S. 37)	Bahnhofstraße 66	14612 Falkensee	0 33 22/2 31 01 50
-----------------------------	------------------	-----------------	--------------------

Gesundheitszentrum mit Facharztpraxen

Gesundheits- und Familienzentrum	Dallgower Straße 9	14612 Falkensee	0 33 22/27 42 00
----------------------------------	--------------------	-----------------	------------------

Innere Medizin, Hausarzt

Dr. Ralph Gross	Wustermarker Allee 1	14656 Brieselang	03 32 32/3 96 25
-----------------	----------------------	------------------	------------------

Kinder- und Jugendlichen-Psychotherapie

M.A. Andrea Große	Am Markt 4	14656 Brieselang	03 32 32/18 85 05
-------------------	------------	------------------	-------------------

Kliniken

Havelland Kliniken GmbH (S. 52)	Ketziner Straße 19	14641 Nauen	0 33 21/42 10 00
---------------------------------	--------------------	-------------	------------------

Tiermedizin

Monika Kruschinski	Am Wald 24	14656 Brieselang	03 32 32/3 93 03
Kristin Schulze	Am Markt 8	14656 Brieselang	01 76/85 08 07 97

Zahnmedizin

Dr. Nina Jung (S. 35)	Ringpromenade 101	14612 Falkensee	0 33 22/20 30 74
Dennis Skrubel, Julia Skrubel	Forstweg 42	14656 Brieselang	03 32 32/4 12 81
Stefan Vödisch	Thälmannstraße 2	14656 Brieselang	03 32 32/4 13 71
Stefanie Wilhelm (S. 36)	Berliner Straße 27	14641 Nauen	0 33 21/45 30 20



Schmerzarme Behandlung

Eine schmerzarme Zahnbehandlung ist „Zahnfee“ **Stefanie Wilhelm** ein großes Anliegen.

Die Brieselangerin setzt dazu in ihrer Praxis in Nauen auf eine neue Methode. Per Einzelzahnbetäubung erreicht sie, dass Lippen, Zunge oder Gesicht nicht mehr in Mitleidenschaft gezogen werden.

Neben der Behandlung von Erwachsenen stellt Kinderzahnheilkunde einen weiteren Schwerpunkt dar. Dazu gehört, dass die wichtige Prophylaxe bereits für die Kleinsten sowie für Jugendliche durchgeführt werden kann. Auf diese Weise werden frühzeitig die Weichen für eine Zahngesundheit möglichst bis ins hohe Alter gestellt.

Zahnarztpraxis Stefanie Wilhelm

Berliner Straße 27 • 14641 Nauen

Tel. 0 33 21/45 30 20 • www.zahnarzt-in-nauen.de

Mo., Mi., Fr. 8-15 Uhr • Di., Do. 11-19 Uhr

Ganzheitliche Therapie

Bei **Stephanie Jait** ist der Name ihrer Physiotherapie Programm. Es geht vielfach darum, Körper und Psyche wieder in Balance zu bringen.

Die Praxis verfolgt dabei einen ganzheitlichen Ansatz. Dem Team ist es wichtig, den eigentlichen Ursachen von Beschwerden auf den Grund zu gehen. Auf dieser Basis lassen sich die Probleme gezielt behandeln.

Je nach Bedarf kommen Manuelle Therapie, Lymphdrainage, Krankengymnastik, Migränetherapie oder Kieferbehandlung zur Anwendung. Stephanie Jait ist außerdem auf Schmerztherapie spezialisiert.

Sie verfügt mittlerweile über 20 Jahre Berufserfahrung.



PhysioBalance • Stephanie Jait
Thälmannstraße 3 • 14656 Brieselang

Tel. 03 32 32/23 12 92

www.jait-physiobalance.de

Krebsvorsorge mit langjähriger Erfahrung

Der Darm spielt für unser Wohlbefinden und die Gesundheit eine wichtige Rolle. Deshalb sollte man ihn unbedingt im Auge behalten.



■ Dr. Alexandra Köppe bringt in ihre auf Magen und Darm spezialisierte Praxis weitreichende Erfahrungen aus der Charité ein.

Darauf ist Dr. Alexandra Köppe mit ihrer Praxis im benachbarten Falkensee spezialisiert. „Vorsorgeendoskopien wie Darmspiegelungen sind ohne Überweisung vom Hausarzt möglich“, informiert sie. „Damit lässt sich statistisch gesehen das Risiko von Darmkrebs weit über die Hälfte reduzieren. Die Untersuchungen können in Sedierung stattfinden, so dass es zu keinem Schmerzempfinden kommt“, gibt sie Einblick. Die Praxis bietet außerdem Hämorrhoidenbehandlungen, Magenspiegelungen, Ultraschalluntersuchungen, Kapselendoskopie oder H2-Atemtests zu Nahrungsmittelunverträglichkeiten an. Dr. Alexandra Köppe bringt über zehn Jahre Endoskopieerfahrung an der Charité mit ein. Ihre Praxis ist barrierefrei erreichbar.

Dr. Alexandra Köppe
Praxis für Gastroenterologie & Innere Medizin
Bahnhofstraße 66 • 14612 Falkensee
Tel. 0 33 22/2 31 01 50
E-Mail: mail@gastropraxis-falkensee.de
www.gastropraxis-falkensee.de

Gut hören und immer perfekt betreut

Gerade in einem so sensiblen Bereich wie der Hörgeräteakustik sind Erfahrung, Wissen und Einfühlungsvermögen entscheidend.



■ Isis Schorlemmer, Christina Schumakov und Thomas Schmidt (v.l.) führen als Hör-Experten den gesamten Service samt Hörtest und Hörsystemanpassung im Geschäft oder per Hausbesuch durch.

Thomas Schmidt ist bereits seit 1997 für die Bürger der Region da. Er wird von Isis Schorlemmer als Meisterin und technischer Leiterin sowie von Christina Schumakov unterstützt. Dem Team ist es ein spürbares Anliegen, mit modernen Hörgeräten, Gehörschutz sowie umfangreichem Zubehör genau nach Bedarf zu versorgen. Es ist Mitglied bei HörEx, einem Einkaufsverbund mit über 550 Geschäften. „Dadurch bieten wir als Hör-Experten besonders attraktive Konditionen an“, erklärt Thomas Schmidt. Zum vielgelobten Service gehört, dass die Reparaturen meist gleich erledigt werden. Der Hörtest mit Beratung ist ebenso kostenlos wie Anpassung und Probetragen. Feste Hausbesuchszeit für Brieselang und Umgebung ist immer Dienstag vormittags.

Hörgeräteakustik Czeszak GmbH
Bahnhofstraße 66 • 14612 Falkensee
Tel. 0 33 22/2 22 17
E-Mail: mail@hoerbar-falkensee.de
www.hoerbar-falkensee.de



Hauskrankenpflege Brieselang Champion GmbH

☎ 033232 - 189 795

**Neu: Forstweg 6 b • 14656 Brieselang
(Eingang über Südstraße)**

www.hauskrankenpflege-brieselang.de

Rufnummern für schnelle Hilfe

Polizei	110
Feuerwehr, Rettungsdienst	112
Ärztlicher Bereitschaftsdienst	11 61 17
Corona-Hotline, Fragen ...	033 85/5 51 71 19
.....	033 85/5 51 19 06
Giftnotrufzentrale	030/1 92 40
Havellandklinik Nauen ...	0 33 21/42 10 00
Bereitschaftsdienst des Ordnungsamtes	03 32 32/3 38 60
Taxi Schmidt	01 72/3 83 19 73
Glasschaden Notruf	01 73/2 09 14 62
Dachdecker 24-Notdienst	01 73/6 19 06 10
Störungen: Energie	033 61/7 33 23
Störungen: Erdgas	03 31/7 49 53 30
Wasser- & Abwasserverband	
Havarie/Bereitschaft	03 38 31/4 07 90

Neu hören

Im Sommer 2020 hat **Charlene Steyer** mit ihrem neuen Team die Leitung der Obsidian-Filiale in Falkensee übernommen.

Die erfahrene Akustikerin und Hörgeräteakustikermeisterin trägt selbst seit der Schulzeit Hörgeräte. So kann sie sich besonders gut in die Problematik hineinversetzen.

„Sehr empfehlenswert sind Modelle, bei denen nicht mehr laufend die Batterien gewechselt werden, sondern wo ein Akku die Stromversorgung übernimmt. Das ist umweltbewusster und vereinfacht dank kabellosem Aufladen die Handhabung“, nennt sie wichtige Vorteile. Zudem können viele Geräte über das Smartphone gesteuert werden und erleichtern das Arbeiten, da sie direkt mit dem Computer verbunden werden können.



Hörgeräte Obsidian GmbH

Poststraße 41 b • 14612 Falkensee

Tel. 0 33 22/42 32 04 • www.obsidian-online.de

A

Abbruch von Gebäuden

FB Gemeindeentwicklung Am Markt 3 14656 Brieselang 03 32 32/3 38 57

Abfallentsorgung

HAW Havelländ. Abfallwirtschaftsges. mbH Schwanebecker Weg 4 14641 Nauen 03 32 21/7 46 20

Ärzte im Bericht

Dr. Alexandra Köppe, Gastroenterologie (S. 37) Bahnhofstraße 66 14612 Falkensee 03 32 22/2 31 01 50

Facharzt Augenheilkunde Dr. A. Kind (S. 32) Bahnhofstraße 52 a 14612 Falkensee 03 32 22/20 96 66

Alarmanlagen, Sicherheitstechnik

El-Hei-Sa Bau GmbH Brieselang (S. 18) Forstweg 28 14656 Brieselang 03 32 32/4 15 01

Altenheilkunde, Geriatrie

Geriatrische Tagesklinik Nauen Ketziner Straße 13 14641 Nauen 03 32 21/42 15 70

Havelland Kliniken, Klinik für Geriatrie Ketziner Straße 21 14641 Nauen 03 32 21/42 15 58

Amtsblatt

Kommunikation Am Markt 3 14656 Brieselang 03 32 32/3 38 49

Amtsgericht

Amtsgericht Nauen Paul Jerchel Straße 9 14641 Nauen 03 32 21/4 45 20

An-, Ab-, Ummeldungen

Bürgerbüro, Meldewesen Am Markt 3 14656 Brieselang 03 32 32/3 38 38/-54/-27

Anglerprüfung

Landkreis, Bürgerservicebüro Dallgower Straße 9 14612 Falkensee 03 32 21/4 03 68 01

Apotheke

Apotheke am Markt, Katharina Malchow (S. 34) Am Markt 4 14656 Brieselang 03 32 32/3 62 13

Post-Apotheke, A. Seeger-Orschinack (S. 33) Poststraße 46 14612 Falkensee 03 32 22/20 05 04

Arbeitsplätze **NEU**

ASB Seniorenwohnpark Falkensee (S. 39) Ruppiner Straße 20 14612 Falkensee 03 32 22/25 80

Billhardt Transport und Logistik GmbH (S. 11) Siemensring 5-9 14641 Nauen 03 30/6 80 78 33 40

Dachdeckermeister Dirk Nicol GmbH (S. 17) An der Falkenstraße 25 14656 Brieselang 03 32 32/18 88 04

Arbeitsvermittlung

Agentur für Arbeit Lindenplatz 4 14641 Nauen 03 32 21/41 80

Arbeitslosengeld I, Anmeldung Lindenplatz 4 14641 Nauen 03 32 21/41 80

Arbeitslosengeld II, Hartz IV, Jobcenter Bahnstraße 8-12 14612 Falkensee 03 32 21/4 03 97 49

ASB-Seniorenwohnpark Falkensee

www.asb-seniorenwohnpark-falkensee.de

Qualität durch Erfahrung

- kompetente, zuverlässige und umsichtige Pflege und Betreuung
- Förderung von Fähigkeiten unter Berücksichtigung der psychischen und physischen Ressourcen
- 126 stationäre Plätze (Einzelzimmer) in 14 Wohngruppen
- umfangreiches Rahmenprogramm
- langjährige und erfahrene Mitarbeiter
- im Grünen, aber dennoch verkehrsgünstig gelegen

Wir stellen ein

- Pflegekräfte
- Pflegeassistenten

Kontakt

ASB-Seniorenwohnpark Falkensee

Ruppiner Straße 20

14612 Falkensee

Telefon: 03322 258-0

E-Mail: seniorenwohnpark@asb-falkensee.de

Kommen Sie vorbei und lernen Sie uns persönlich kennen.

Wir freuen uns auf Sie!



ÜBERSICHT Was erledige ich Wo

Archiv

Gemeinde Brieselang, Kommunikation Wustermarker Allee 1 14656 Brieselang 03 32 32/3 38 14

Aufenthaltsbescheinigung

Bürgerbüro, Meldewesen Am Markt 3 14656 Brieselang 03 32 32/3 38 38/-54/-27

Aufgrabungen von öffentlichen Straßen

FB Gemeindeentwicklung, Bauwesen Am Markt 3 14656 Brieselang 03 32 32/3 38 69

Augenarzt

Facharzt Augenheilkunde Dr. A. Kind (S. 32) Bahnhofstraße 52 a 14612 Falkensee 0 33 22/20 96 66

Ausbildungsförderung, Schüler-BAföG

Landkreis, Bürgerservicebüro Dallgower Straße 9 14612 Falkensee 0 33 21/4 03 68 01

Ausbildungsplätze NEU

Autoreparaturwerkstatt Giese (S. 11) Hans Klakow Straße 1 14656 Brieselang 03 32 32/3 63 35

Garten- und Landschaftsbau Rückert (S. 19) Buchenstraße 9 14612 Falkensee 03 32 22/23 26 66

Störk GmbH (S. 19) Eichhorstweg 11 14641 Nauen 0 33 21/7 44 43

Zahnärztin Dr. Nina Jung (S. 35) Ringpromenade 101 14612 Falkensee 03 32 22/20 30 74

Ausländerangelegenheiten

Landkreis Platz der Freiheit 1 14712 Rathenow 0 33 85/5 51 46 24

Ausländerbeauftragte

Landkreis Platz der Freiheit 1 14712 Rathenow 0 33 85/5 51 12 31

Auto

Auto-Center Wegener GmbH (S. 11) Waldemarstraße 11 A 14641 Nauen 0 33 21/74 40 70

Autoreparaturwerkstatt Giese (S. 11) Hans Klakow Straße 1 14656 Brieselang 03 32 32/3 63 35

Kfz-Zulassungsdienst Guido Teßmer (S. 23) Friedr. Engels Allee 122 14612 Falkensee 03 32 22/20 38 77

Schindlers Automobile (S. 22) Potsdamer Straße 23 14612 Falkensee 01 71 2/71 51 44

Volkswagen Automobile Potsdam (S. 2) Gerlachstraße 47-49 14880 Potsdam 03 31/6 48 70

Volkswagen Automobile Potsdam (S. 2) Hamburger Straße 34 14641 Nauen 0 33 21/7 44 33

Autofähre

Autofähre Burchardi (S. 3) Aalemannufer 14 13587 Berlin-Spandau 0 30/3 35 68 35

B

Badeanstalten

Freibad Nymphensee Finkenkruger Straße 22 14656 Brieselang 01 52/56 61 46 56

Stadtbad Nauen Karl Thon Straße 20 a 14641 Nauen 0 33 21/45 50 67

Waldbad Falkensee Salzburger Straße 59 14612 Falkensee 0 33 22/42 61 49

Bau- und Hausservice

Baumpflege Brieselang (S. 16) Wustermarker Straße 7 14656 Brieselang 01 72/3 41 28 09

Dachdeckerei Andreas Konradi (S. 15) Karl Marx Straße 30 14656 Brieselang 03 32 32/2 34 25

Dachdeckerei 24-Stunden-Notdienst (S. 15) Karl Marx Straße 30 14656 Brieselang 01 73/6 19 06 10

Dachdeckermeister Dirk Nicol GmbH (S. 17) An der Falkenstraße 25 14656 Brieselang 03 32 32/18 88 04

Die Strahlprofis (S. 15) Triftweg 1 15370 Fredersdorf-Vog. 0 33 62/88 67 70

El-Hei-Sa Bau GmbH Brieselang (S. 18) Forstweg 28 14656 Brieselang 03 32 32/4 15 01

Elbe-Haus Beratungsbüro (S. 16) Döberitzer Weg 3 14624 Dallgow-Döberitz 01 72/3 93 90 13

Fliesenlegermeister Stefan Kaczmarek (S. 19) Goetheweg 59 14641 Nauen 01 72/3 12 66 34

Galafa Erdenwerk (S. 17) Nauener Straße 101 14612 Falkensee 03 32 22/24 77 70

Garten- und Landschaftsbau Rückert (S. 19) Buchenstraße 9 14612 Falkensee 03 32 22/23 26 66

Glaserei-Bildrahmerei Bietz-Hoth (S. 15) Goethestraße 78 10623 Berlin 0 30/3 13 01 11

Glaserei-Bildrahmerei Bietz-Hoth (S. 15) J. F. Steege Siedlung 6 14656 Brieselang 03 32 32/2 10 05

Glasschaden Notruf (S. 15) J. F. Steege Siedlung 6 14656 Brieselang 01 73/2 09 14 62

Ingenieurbüro Tim Bracht (S. 18) Wiesenstraße 46 14612 Falkensee 03 32 22/8 50 89 03

Kastell-Immobilien (S. 51) Bahnhofstraße 83 14612 Falkensee 03 32 22/20 48 90

Malerbetrieb André Sellenthin (S. 16) Paul Mewes Damm 21 14656 Brieselang 01 57/30 37 69 69

Riedrich Facility-Management GmbH (S. 14) Döberitzer Straße 51 14612 Falkensee 03 32 22/23 97 39

Sattelkow Immobilien, M. Sattelkow (S. 17) Forstweg 6 a 14656 Brieselang 01 76/96 38 83 90

Schädlingsbekämpfung Jürgen Zabel (S. 18) Elbeallee 33 14612 Falkensee 03 32 22/21 75 08

Störk GmbH (S. 19) Eichhorstweg 11 14641 Nauen 0 33 21/7 44 43

Bauanträge, Baugesuche, Bauberatung, Bebauungspläne

Gemeindeentwicklung Am Markt 3 14656 Brieselang 03 32 32/3 38 57

Bauhof

Betriebshof Brieselang Am Markt 3 14656 Brieselang 03 32 32/3 38 33 40

Baukontrolle, Baugenehmigungen, Bauaufsicht

Landkreis, Bauordnungsamt Waldemardamm 3 14641 Nauen 0 33 21/4 03 61 23

Bauleitplanung

Gemeindeentwicklung Am Markt 3 14656 Brieselang 03 32 32/3 38 57

Baumfällgenehmigung, Baustellenzufahrt

Baumfällung, Zufahrten Am Markt 3 14656 Brieselang 03 32 32/3 38 69

Baumpflege

Baumpflege Brieselang (S. 16) Wustermarker Straße 7 14656 Brieselang 01 72/3 41 28 09

Begleitetes Fahren ab 17

Landkreis, Bürgerservicebüro Dallgower Straße 9 146 12 Falkensee 0 33 21/4 03 68 01

Behindertenbeauftragte

Christiane Akinci Karl Marx Straße 255 14656 Brieselang 03 32 32/3 62 71

Ursula Klein Gutenbergweg 7 14656 Brieselang 03 32 32/46 49 69

Bestattung

Nossack-Bestattungen (S. 45) Bahnhofstraße 2 a 146 12 Falkensee 0 33 22/20 61 60

Nossack-Bestattungen (S. 45) Ketziner Straße 10 14641 Nauen 0 33 21/4 64 20

Bestattungskosten-Beihilfe

Landkreis, Bürgerservicebüro Dallgower Straße 9 146 12 Falkensee 0 33 21/4 03 68 01

Bibliothek

Gemeindebibliothek Brieselang Forstweg 9 14656 Brieselang 03 32 32/3 95 95

Boulderanlage, Kraftsport

miniathletics, Andreas Senger (S. 10) Thälmannstraße 67 14656 Brieselang 01 51/50 96 90 90

Bücher

Theodor Körner Buchhandlung (S. 28) Mittelstraße 4 c 14641 Nauen 0 33 21/45 54 61

Bußgeldbescheide

Ordnungswesen Am Markt 3 14656 Brieselang 03 32 32/3 38 21

D

Dacharbeiten

Dachdeckerei Andreas Konradi (S. 15) Karl Marx Straße 30 14656 Brieselang 03 32 32/2 34 25

Dachdeckermeister Dirk Nicol GmbH (S. 17) An der Falkenstraße 25 14656 Brieselang 03 32 32/18 88 04

Demenzbetreuung

ASB Seniorenwohnpark Falkensee (S. 39) Ruppiner Straße 20 146 12 Falkensee 0 33 22/25 80

Denkmalplakette

Landkreis, Bürgerservicebüro Hamburger Straße 4 14641 Nauen 0 33 21/4 03 58 88

Denkmalschutz

Landkreis Havelland Goethestraße 59/60 14641 Nauen 0 33 21/4 03 53 45

Dog-Station

Bauhof Am Markt 3 14656 Brieselang 03 32 32/3 38 40

E

Ehefähigkeitszeugnisse, Eheschließung

Standesamt Am Markt 3 14656 Brieselang 03 32 32/3 38 55/-20

Eigenheime

Elbe-Haus Beratungsbüro (S. 16) Döberitzer Weg 3 14624 Dallgow-Döberitz 01 72/3 93 90 13

Eingliederungshilfe

Landkreis, Bürgerservicebüro Dallgower Straße 9 146 12 Falkensee 0 33 21/4 03 68 01

Einwohnermeldewesen

Bürgerbüro Am Markt 3 14656 Brieselang 03 32 32/3 38 38/-54/-27

Einzelhandel

Theodor Körner Buchhandlung (S. 28) Mittelstraße 4 c 14641 Nauen 0 33 21/45 54 61

Elektro, Solar

El-Hei-Sa Bau GmbH Brieselang (S. 18) Forstweg 28 14656 Brieselang 03 32 32/4 15 01

Eltern-Kind-Sport

miniathletics, Andreas Senger (S. 10) Thälmannstraße 67 14656 Brieselang 01 51/50 96 90 90

Elterngeld

Landkreis, Bürgerservicebüro Dallgower Straße 9 146 12 Falkensee 0 33 21/4 03 68 01

Landkreis, Bürgerservicebüro Hamburger Straße 4 14641 Nauen 0 33 21/4 03 58 88

Entspannung

PhysioBalance, Stephanie Jait (S. 36) Thälmannstraße 3 14656 Brieselang 03 32 32/23 12 92

Erden

Galafa Erdenwerk (S. 17) Nauener Straße 101 146 12 Falkensee 0 33 22/24 70 77

Störk GmbH (S. 19) Eichhorstweg 11 14641 Nauen 0 33 21/7 44 43

Erwerbsminderungsrente

Landkreis, Bürgerservicebüro Dallgower Straße 9 146 12 Falkensee 0 33 21/4 03 68 01

Erziehungsrente

Landkreis, Bürgerservicebüro Dallgower Straße 9 146 12 Falkensee 0 33 21/4 03 68 01

EU-Kartenführerschein

Landkreis, Bürgerservicebüro Dallgower Straße 9 146 12 Falkensee 0 33 21/4 03 68 01

F

Feuerwehr

Einheit Bredow, Einheitsführer Dennis Kapitzke Oranienburger Str. 17 D 14656 Brieselang 03 32 32/4 13 12

Gemeindewehrführer Marco Robitzsch Am Markt 3 14656 Brieselang 01 51/46 71 67 43

Mit nur einem Klick jetzt dabei sein – Präsent in jedem Haushalt

www.Brieselang-Internet.de/Buchung

ÜBERSICHT Was erledige ich Wo

Feuerwehrangelegenheiten, Feuerwerke

Gemeinde Brieselang, Marco Robitzsch Am Markt 3 14656 Brieselang 03 32 32/3 38 26

Finanzamt

Finanzamt Nauen Ketziner Straße 3 14641 Nauen 0 33 21/41 20

Fitness

miniathletics, Andreas Senger (S. 10) Thälmannstraße 67 14656 Brieselang 01 51/50 96 90 90

Fliesenleger

Stefan Kaczmarek Fliesenlegermeister (S. 19) Goetheweg 59 14641 Nauen 01 72/3 12 66 34

Friedhofsverwaltung

Friedhöfe Am Markt 3 14656 Brieselang 03 32 32/3 60 75

Führerschein

Landkreis, Bürgerservicebüro Dallgower Straße 9 14612 Falkensee 0 33 21/4 03 68 01

Führungszugnisse

Bürgerbüro Am Markt 3 14656 Brieselang 03 32 32/3 38 38/-54/-27

Fundbüro

Bürgerbüro Am Markt 3 14656 Brieselang 03 32 32/3 38 38/-54/-27

Fußpflege

Mobile Fußpflege Petra Kopmann (S. 34) Moritzstraße 12 13597 Berlin-Spandau 0 30/75 54 98 64

G

Gartenbau, -pflege

Baumpflege Brieselang (S. 16) Wustermarker Straße 7 14656 Brieselang 01 72/3 41 28 09

Garten- und Landschaftsbau Rückert (S. 19) Buchenstraße 9 14612 Falkensee 0 33 22/23 26 66

Riedrich Facility-Management GmbH (S. 14) Döberitzer Straße 51 14612 Falkensee 0 33 22/23 97 39

Störk GmbH (S. 19) Eichhorstweg 11 14641 Nauen 0 33 21/7 44 43

Gastroenterologie und Innere Medizin

Dr. Alexandra Köppe (S. 37) Bahnhofstraße 66 14612 Falkensee 0 33 22/2 31 01 50

Gastronomie

Hotel-Restaurant Kronprinz (S. 28) Friedr. Engels Allee 127 14612 Falkensee 0 33 22/2 49 70

Geburtsanzeige, Geburtsurkunden

Standesamt Am Markt 3 14656 Brieselang 03 32 32/3 38 55/-20

Gesundheitssport

miniathletics, Andreas Senger (S. 10) Thälmannstraße 67 14656 Brieselang 01 51/50 96 90 90

Gewerbe- und -abmeldungen

Bürgerbüro Am Markt 3 14656 Brieselang 03 32 32/3 38 38/-54/-27

Gewerbesteuer

FB Finanzen/Soziales, Steuern/Abgaben Am Markt 3 14656 Brieselang 03 32 32/3 38 19/-43

Glaserei

Glaserei-Bildrahmerei Bietz-Hoth (S. 15) Goethestraße 78 10623 Berlin 0 30/3 13 01 11

Glaserei-Bildrahmerei Bietz-Hoth (S. 15) J. F. Steege Siedlung 6 14656 Brieselang 03 32 32/2 10 05

Glasschaden Notruf (S. 15) J. F. Steege Siedlung 6 14656 Brieselang 01 73/2 09 14 62

Gleichstellungsbeauftragte

Landkreis, Bianca Lange Platz der Freiheit 1 14712 Rathenow 0 33 85/5 51 13 91

Grabenbeauftragter

Marcel Höhne Zetkinweg 24 14656 Brieselang 03 32 32/3 85 00

Grünanlagen

Natur, Landschaft, Gewässer Am Markt 3 14656 Brieselang 03 32 32/3 38 23

Grundbuch

Grundbuchamt Paul Jerchel Straße 9 14641 Nauen 0 33 21/4 45 20

Grundsicherung, ALG II, Hartz IV

Jobcenter Falkensee Bahnstraße 8-12 14612 Falkensee 0 33 21/4 03 97 49

Grundsicherung im Alter und bei Erwerbsminderung

Landkreis, Bürgerservicebüro Dallgower Straße 9 14612 Falkensee 0 33 21/4 03 68 01

Grundsteuer

Bredow: FB Finanzen/Soziales Am Markt 3 14656 Brieselang 03 32 32/3 38 19

Brieselang: FB Finanzen/Soziales Am Markt 3 14656 Brieselang 03 32 32/3 38 43

Zeestow: FB Finanzen/Soziales Am Markt 3 14656 Brieselang 03 32 32/3 38 19

Grundwassereinleitung, -entnahme

Natur, Landschaft, Gewässer Am Markt 3 14656 Brieselang 03 32 32/3 38 23

Gutachter

Holzschutz, Holztechnik Tim Bracht (S. 18) Wiesenstraße 46 14612 Falkensee 0 33 22/8 50 89 03

H

Haus-Service

Riedrich Facility-Management GmbH (S. 14) Döberitzer Straße 51 14612 Falkensee 0 33 22/23 97 39

Hauskrankenpflege, Demenzbetreuung

ASB Seniorenwohnpark Falkensee (S. 39) Ruppiner Straße 20 14612 Falkensee 0 33 22/25 80

Hauskrankenpflege Brieselang (S. 38) Forstweg 6 b 14656 Brieselang 03 32 32/18 97 95

Hausnummern: Vergabe und Änderung

SG Öffentliche Erschließungsanlagen Am Markt 3 14656 Brieselang 03 32 32/3 38 70

Hörgeräte

Hörgeräte Meißner, Britta Meißner (S. 34)	Am Markt 8	14656 Brieselang	03 32 32/14 95 70
Hörgeräte Obsidian GmbH (S. 38)	Poststraße 41 b	14612 Falkensee	033 22/42 32 04
Hörgeräteakustik Czeszak GmbH (S. 37)	Bahnhofstraße 64-66	14612 Falkensee	033 22/2 22 17

Hotel

Hotel-Restaurant Kronprinz (S. 28)	Friedr. Engels Allee 127	14612 Falkensee	033 22/2 49 70
------------------------------------	--------------------------	-----------------	----------------

Hundehaltung

Ordnungswesen	Am Markt 3	14656 Brieselang	033 32 32/3 38 21
---------------	------------	------------------	-------------------

Hundesteuer

FB Finanzen/Soziales, Steuern/Abgaben	Am Markt 3	14656 Brieselang	033 32 32/3 38 19
---------------------------------------	------------	------------------	-------------------

Immobilien

Elbe-Haus Beratungsbüro (S. 16)	Döberitzer Weg 3	14624 Dallgow-Döberitz	01 72/3 93 90 13
Kastell-Immobilien (S. 51)	Bahnhofstraße 83	14612 Falkensee	033 22/20 48 90
Satteltow Immobilien, M. Satteltow (S. 17)	Forstweg 6 a	14656 Brieselang	01 76/96 38 83 90

Integrationsbeauftragte

Landkreis, Bianca Lange	Platz der Freiheit 1	14712 Rathenow	033 85/551 13 91
-------------------------	----------------------	----------------	------------------

Internationaler Führerschein

Landkreis, Bürgerservicebüro	Dallgower Straße 9	14612 Falkensee	033 21/4 03 68 01
------------------------------	--------------------	-----------------	-------------------

Internet, Mobilfunk, Telefon

Easy-Phone Shop Falkensee (S. 25)	Falkenhagener Straße 32	14612 Falkensee	033 22/2 93 89 79
-----------------------------------	-------------------------	-----------------	-------------------

J

Jugendamt

Landkreis	Dallgower Straße 9	14612 Falkensee	033 22/2 78 10
Landkreis	Goethestraße 59/60	14641 Nauen	033 21/40 30

Jugendtreff

Jugendklub „Big Family“ Bredow	Oranienburger Straße 16	14656 Brieselang	033 21/82 82 22
Jugendklub Brieselang	Wustermarker Allee 5	14656 Brieselang	033 32/4 11 99

K

Kaffeeautomaten, Mietservice

rent it – Mietservice Ines Wangerin (S. 25)	Am Markt 3-5	14656 Brieselang	033 32 32/2 17 75
---	--------------	------------------	-------------------

Kataster- und Liegenschaftsauszüge

Kataster- und Vermessungsamt	Waldemardamm 3	14641 Nauen	033 21/4 03 62 00
------------------------------	----------------	-------------	-------------------

Kfz

Auto-Center Wegener GmbH (S. 11)	Waldemarstraße 11 A	14641 Nauen	033 21/74 40 70
Autoreparaturwerkstatt Giese (S. 11)	Hans Klakow Straße 1	14656 Brieselang	033 32 32/3 63 35
Kfz-Zulassungsdienst Guido Teßmer (S. 23)	Friedr. Engels Allee 122	14612 Falkensee	033 22/20 38 77
Schindlers Automobile (S. 22)	Potsdamer Straße 23	14612 Falkensee	01 71/2 71 51 44
Volkswagen Automobile Potsdam (S. 2)	Gerlachstraße 47-49	14880 Potsdam	03 31/6 48 70
Volkswagen Automobile Potsdam (S. 2)	Hamburger Straße 34	14641 Nauen	033 21/7 44 33

Kfz-Zulassung

Landkreis, Dienststelle Nauen	Goethestraße 59/60	14641 Nauen	033 21/4 03 51 50
Zulassungsdienst Guido Teßmer (S. 23)	Friedr. Engels Allee 122	14612 Falkensee	033 22/20 38 77

Kindergeld

Arbeitsagentur Neuruppin	Trenckmannstraße 15	16816 Neuruppin	08 00/4 55 55 30
--------------------------	---------------------	-----------------	------------------

Kinderreisepass

Bürgerbüro, Meldewesen	Am Markt 3	14656 Brieselang	033 32 32/3 38 38/-54/-27
------------------------	------------	------------------	---------------------------

Kirchen und kirchliche Einrichtungen

Autobahnkirche Zeestow	Wustermarker Straße 16	14656 Brieselang	033 22/12 73 41
Ev. Kirche Bredow	Berliner Straße 22	14656 Brieselang	01 72/2 86 60 36
Ev. Kirchengemeinde Brieselang/Zeestow	Karl Marx Straße 139	14656 Brieselang	01 72/2 86 60 36
Kath. Kirchengemeinde Sankt Marien	Birkenallee 19	14656 Brieselang	033 32 32/3 64 54
Neuapostolische Kirche	Karl Marx Straße 185	14656 Brieselang	033 22/21 56 98

Kitas, Horte

Ev. Kirchenkindergarten	Karl Marx Straße 139	14656 Brieselang	033 32 32/4 12 34
Hort Pustebume	Hauffstraße 17	14656 Brieselang	033 32 32/23 64 96
Hort Robinson Grundschule	Karl Marx Straße 130	14656 Brieselang	033 32 32/22 34 66
Kita Birkenwichtel	Bahnstraße 58	14656 Brieselang	033 32 32/4 14 25
Kita/Hort Bredower Landmäuse	Ringstraße 14	14656 Brieselang	033 21/45 53 88
Kita Grashüpfer	Forstweg 9	14656 Brieselang	033 32 32/14 97 00
Kita Regenbogen	Forstweg 8 a	14656 Brieselang	033 32 32/3 88 53
Kita Zeestower Mäusenest	Wernitzer Weg 12	14656 Brieselang	033 32 34/6 02 97
Kita Zwergenbug	Freiligrathstraße 27	14656 Brieselang	033 32 34/2 07 90

Klettern, Boulderanlage

miniatletics, Andreas Senger (S. 10)	Thälmannstraße 67	14656 Brieselang	01 51/50 96 90 90
--------------------------------------	-------------------	------------------	-------------------

Kompost, Erden, Annahme von Grünchnitt

Galafa Erdenwerk (S. 17)	Nauener Straße 101	14612 Falkensee	033 22/24 77 70
Störk GmbH (S. 19)	Eichhorstweg 11	14641 Nauen	033 21/7 44 43

ÜBERSICHT Was erledige ich Wo

Krankenhaus

Havelland Kliniken, Klinik Nauen (S. 52)	Ketziner Straße 21	14641 Nauen	0 33 21/42 10 00
Havelland Kliniken, Gynäkol. Geburtsh. (S. 52)	Ketziner Straße 21	14641 Nauen	0 33 21/42 19 30
Havelland Kliniken, Kinder-/Jugendmed. (S. 52)	Ketziner Straße 21	14641 Nauen	0 33 21/42 19 40
Havelland Kliniken, Kreißsaal (S. 52)	Ketziner Straße 21	14641 Nauen	0 33 21/42 16 32

L

Landkreis Havelland

Bürgerservicebüro Falkensee	Dallgower Straße 9	14612 Falkensee	0 33 21/4 03 68 01
Bürgerservicebüro Nauen	Hamburger Straße 4	14641 Nauen	0 33 21/4 03 58 88
Bürgerservicebüro Rathenow	Platz der Freiheit 1	14712 Rathenow	0 33 85/ 5 51 12 10
Landkreis Havelland	Platz der Freiheit 1	14712 Rathenow	0 33 85/55 10

Lebensmittelüberwachung

Landkreis, Lebensmittelüberwachung	Goethestraße 59/60	14641 Nauen	0 33 21/4 03 55 08
------------------------------------	--------------------	-------------	--------------------

Liegenschaften der Gemeinde

Liegenschaften	Wustermarker Allee 1	14656 Brieselang	0 33 32/3 38 22
----------------	----------------------	------------------	-----------------

Lohnsteuer

Lohnsteuerhilfe für Arbeitnehmer e.V. (S. 23)	Lange Straße 165	14656 Brieselang	0 33 32/18 99 73
---	------------------	------------------	------------------

M

Malerarbeiten

Malerbetrieb André Sellenthin (S. 16)	Paul Mewes Damm 21	14656 Brieselang	01 57/30 37 69 69
---------------------------------------	--------------------	------------------	-------------------

Meister-BAföG

Landkreis, Bürgerservicebüro	Dallgower Straße 9	14612 Falkensee	0 33 21/4 03 68 01
------------------------------	--------------------	-----------------	--------------------

Meldebescheinigung

Bürgerbüro	Am Markt 3	14656 Brieselang	0 33 32/3 38 54
------------	------------	------------------	-----------------

Mietservice

rent it – Mietservice Ines Wangerin (S. 25)	Am Markt 3-5	14656 Brieselang	0 33 32/2 17 75
---	--------------	------------------	-----------------

Mobilfunk, Telefon, Internet

Easy-Phone Shop Falkensee (S. 25)	Falkenhagener Straße 32	14612 Falkensee	0 33 22/2 93 89 79
-----------------------------------	-------------------------	-----------------	--------------------

Museum

Hans-Klakow-Museum	Am Wald 69	14656 Brieselang	0 33 32/3 87 09
--------------------	------------	------------------	-----------------

N

Nachhilfe

Abacus-Nachhilfeinstitut, J. Scholz (S. 8)	Ruppiner Straße 8	16766 Kremmen	0 33 32/2 21 57
--	-------------------	---------------	-----------------

Namensänderung, Namenserteilung

Standesamt	Am Markt 3	14656 Brieselang	0 33 32/3 38 55/-20
------------	------------	------------------	---------------------

Negativbescheide

FB Gemeindeentwicklung, Bauleitplanung	Am Markt 3	14656 Brieselang	0 33 32/3 38 57
--	------------	------------------	-----------------

O

Ortschronist

Dr.-Ing. Detlef Heuts	Birkenallee 13	14656 Brieselang	0 33 32/3 93 16
Bernd Lasch	Goethestraße 15	14656 Brieselang	0 33 32/3 59 90

Ortsvorsteher

Bredow: Erhard Moebes	Ringstraße 17	14656 Brieselang	0 33 21/4 86 00
Zeestow: Stefan Backhaus	Brieselanger Straße 21	14656 Brieselang	01 63/1 56 00 90

P

Parkbänke

Bauhof	Am Markt 3	14656 Brieselang	0 33 32/3 38 40
--------	------------	------------------	-----------------

Personalausweis, Reisepass, Kinderausweis

Bürgerbüro	Am Markt 3	14656 Brieselang	0 33 32/3 38 38/-54/-27
------------	------------	------------------	-------------------------

Personenstandsunterlagen

Standesamt	Am Markt 3	14656 Brieselang	0 33 32/3 38 55/-20
------------	------------	------------------	---------------------

Physiotherapie

PhysioBalance, Stephanie Jait (S. 36)	Thälmannstraße 3	14656 Brieselang	0 33 32/23 12 92
---------------------------------------	------------------	------------------	------------------

Poledance

miniathletics, Andreas Senger (S. 10)	Thälmannstraße 67	14656 Brieselang	01 51/50 96 90 90
---------------------------------------	-------------------	------------------	-------------------

Polizei

Polizeihauptwache, Schutzbereich IV	Schützenstraße 13	14641 Nauen	0 33 21/4 00 10 88
Polizeiwache Falkensee	Finkenkruger Straße 73	14612 Falkensee	0 33 22/27 50

Post

Paketshop REWE Markt	Haslacher Straße 2	14656 Brieselang	0 33 32/2 24 56
Postfiliale	Karl Marx Straße 1	14656 Brieselang	0 33 22/37 53

R

Rechtsanwalt

Zutz & Hedwig (S. 23)	Bahnhofstraße 85	14612 Falkensee	0 33 22/20 25 65
-----------------------	------------------	-----------------	------------------

Reinigungsservice

Riedrich Facility-Management GmbH (S. 14)	Döberitzer Straße 51	14612 Falkensee	0 33 22/23 97 39
---	----------------------	-----------------	------------------

Abschied in einer besonderen Zeit

Der Tod macht schon immer still und einsam. Das tritt noch stärker in den Vordergrund, wenn einschränkende Regeln das gemeinsame Abschiednehmen beeinflussen.

„Wir tun alles, damit Trauerfeier und Beisetzung gewohnt würdevoll ablaufen“, versichert **Liane Nossack**. Dabei kommt ihr die lange Erfahrung in dem vor 30 Jahren von ihrem Vater gegründeten Bestattungsinstitut zugute. Sie führt es seit nunmehr 25 Jahren. Sie kann sich dabei zuverlässig auf ihr langjähriges Mitarbeitersteam sowie **Dagmar Maasch** in Falkensee und **Katrin Haack** in Nauen stützen.

Einfühlsam und zugewandt

Alle stehen mit hoher Sensibilität und sehr persönlich in Zeiten des Schmerzes und der Trauer zur Seite.

Ihre Stärken sind das große Einfühlungsvermögen und der umfassende Beistand.

Sie kümmern sich im Hintergrund um die Übernahme der vielen Formalitäten, so dass die Hinterbliebenen in der schwierigen Situation damit nicht belastet werden. Sie klären mit viel Mitgefühl und Diskretion alle Details der Beisetzung. Dazu gehören Blumenschmuck, Traueranzeigen, welcher Redner eingesetzt werden soll und wie die musikalische Um-



rahmung aussehen könnte. „Hilfreich ist, wenn der Verstorbene vorher entsprechende Vorstellungen geäußert hat“, wissen sie.

Hoffnung und Alternativen

Neu sind Alternativen zur persönlichen Trauerfeier. So kann diese auf Video aufgezeichnet und später einem größeren Kreis bei einer nachträglichen Gedenkfeier zugänglich gemacht werden. Der gemeinsame Gang zum Grab kann mit eingebunden werden. Das hilft unter anderem, wenn viele Verwandte nicht bei der Trauerfeier dabei sein können.

Bestattungsformen

Zu den traditionellen Erd- und Feuerbestattungen gibt es heute viele Alternativen. Darüber beraten Liane Nossack und ihr Team ebenfalls ausführlich.

So gibt es immer häufiger den Wunsch nach letzter Ruhe in der Natur-Umgebung eines Friedwalds.

„Ausschlaggebend sind dabei natürlich die vorher persönlich geäußerten Wünsche und die Vorstellungen der Familie“, erläutert Liane Nossack.

Kontakt

Nossack-Bestattungen
Bahnhofstraße 2 a
14612 Falkensee

Tel. 0 33 22/20 61 60
Ketziner Straße 10
14641 Nauen

Tel. 0 33 21/4 64 20

Tag und Nacht Bereitschaft
Tel. 0 33 22/2 84 20
www.nossack-bestattung.de



ÜBERSICHT Was erledige ich Wo

Reisepass

Bürgerbüro Am Markt 3 14656 Brieselang 03 32 32/3 38 38/-54/-27

Rentenauskunft

Landkreis, Bürgerservicebüro Dallgower Straße 9 14612 Falkensee 0 33 21/4 03 68 01

S

Sachverständiger Holzschutz, Holztechnik

Ingenieurbüro Tim Bracht (S. 18) Wiesenstraße 46 14612 Falkensee 0 33 22/8 50 89 03

Sandstrahlen

Die Strahlprofis (S. 15) Triftweg 1 15370 Fredersdorf-Vog. 0 33 62/88 67 70

Schädlingsbekämpfung

Riedrich Facility-Management GmbH (S. 14) Döberitzer Straße 51 14612 Falkensee 0 33 22/23 97 39

Schädlingsbekämpfung Jürgen Zabel (S. 18) Elbeallee 33 14612 Falkensee 0 33 22/21 75 08

Schiedsstelle

Martina Gebhardt Am Schlangenhorst 16 14656 Brieselang 0 33 32/4 18 14

Schulen

Goethe-Gymnasium Parkstraße 7 14641 Nauen 0 33 21/74 87 90

Hans-Klakow-Gesamtschule Brieselang Am Schulplatz 5 14656 Brieselang 0 33 32/4 14 10

Lise-Meitner-Gymnasium Ruppiner Straße 19 14612 Falkensee 0 33 22/24 37 37

Marie-Curie-Gymnasium Marie Curie Straße 1 14624 Dallgow-Döberitz 0 33 22/2 52 32 00

Vicco-von-Bülow-Gymnasium Rathenaustraße 35/37 14612 Falkensee 0 33 22/37 53

Oberstufenzentrum mit: Fachoberschule für

Wirtschaft und Verwaltung; Gymn. Oberstufe Kreuztaler Straße 3 14641 Nauen 0 33 21/7 44 70

Robinson-Grundschule Karl Marx Straße 130 14656 Brieselang 0 33 32 32/3 88 43

Zeebra-Grundschule Marie Curie Straße 2 14656 Brieselang 0 33 32 32/2 01 90

Schuldnerberatung

Landkreis, Bürgerservicebüro Hamburger Straße 4 14641 Nauen 0 33 21/4 03 58 88

Schwerbehindertenausweis

Landkreis, Bürgerservicebüro Dallgower Straße 9 14612 Falkensee 0 33 21/4 03 68 01

Seniorenbeirat

Manuela Wolke, E-Mail: sb.brieselang@gmx.de Pausiner Weg 80 14656 Brieselang 01 57/74 74 69 24

Seniorenwohnen

ASB Seniorenwohnpark Falkensee (S. 39) Ruppiner Straße 20 14612 Falkensee 0 33 22/25 80

Sicherheitstechnik

El-Hei-Sa Bau GmbH Brieselang (S. 18) Forstweg 28 14656 Brieselang 0 33 32/4 15 01

Sondernutzung öffentlicher Straßen und Plätze

Ordnungswesen Am Markt 3 14656 Brieselang 0 33 32 32/3 38 28

Soziale Dienste

Tafel-Haus Brieselang Karl Marx Straße 148 14656 Brieselang 0 33 21/4 81 73

Spedition

Billhardt Transport und Logistik GmbH (S. 11) Siemensring 5-9 14641 Nauen 0 30/6 80 78 33 40

Sportverein im Bericht

miniathletics, Andreas Senger (S. 10) Thälmannstraße 67 14656 Brieselang 01 51/50 96 90 90

Sterbefälle

Standesamt Am Markt 3 14656 Brieselang 0 33 32 32/3 38 55/-20

Steuerangelegenheiten

FB Finanzen/Soziales, Steuern Am Markt 3 14656 Brieselang 0 33 32 32/3 38 19/-43

Steuerberatung

Splinter, Stoll & Kollegen GmbH (S. 8) Nauener Straße 66 14612 Falkensee 0 33 22/2 86 40 40

Steuerberater Jörg Rolle (S. 25) Zeisigweg 15 14656 Brieselang 0 33 32 32/2 29 05

Steuerberater Ronny Ritter (S. 22) Humboldtallee 37 14612 Falkensee 0 33 22/4 24 98 98

Straßenbau und -unterhalt

FB Gemeindeentwicklung, Bauleitplanung Am Markt 3 14656 Brieselang 0 33 32 32/3 38 57

Straßenbeleuchtung, Straßenreinigung, Winterdienst

Bauhof Am Markt 3 14656 Brieselang 0 33 32 32/3 38 40

T

Tanzen

miniathletics, Andreas Senger (S. 10) Thälmannstraße 67 14656 Brieselang 01 51/50 96 90 90

Taxi

Taxi Gert Schmidt (S. 3) Vorholzstraße 23 14656 Brieselang 01 72/3 83 19 73

Telefon, Mobilfunk, Internet

Easy-Phone Shop Falkensee (S. 25) Falkenhagener Straße 32 14612 Falkensee 0 33 22/2 93 89 79

Tierschutz

Tierheim Falkensee Dallgower Straße 104 14624 Dallgow-Döberitz 0 33 22/8 38 99 99

Transport

Billhardt Transport und Logistik GmbH (S. 11) Siemensring 5-9 14641 Nauen 0 30/6 80 78 33 40

U			
Übernachten			
Hotel-Restaurant Kronprinz (S. 28)	Friedr. Engels Allee 127	14612 Falkensee	033 22/2 49 70
Unterhaltungsvorschuss			
Landkreis, Bürgerservicebüro	Dallgower Straße 9	14612 Falkensee	033 21/4 03 68 01
V			
Volkshochschule			
Musik-, Kunst- und Volkshochschule	Poststraße 15	14612 Falkensee	033 21/4 03 67 12
W			
Wasser- und Abwasserverband			
Wasser- und Abwasserverband Havelland	Sankt Georgen Straße 7	14641 Nauen	033 21/4 48 50
WAH Havarie- und Bereitschaftsdienst		03 38 31/4 07 90 oder 01 70/5 73 66 65	
Winterdienst			
Riedrich Facility-Management GmbH (S. 14)	Döberitzer Straße 51	14612 Falkensee	033 22/23 97 39
Winterdienst Gemeinde Brieselang			
Bauhof	Am Markt 3	14656 Brieselang	033 32/3 38 40
Wohnberechtigungsschein			
Bürgerbüro	Am Markt 3	14656 Brieselang	033 32/3 38 38/-54/-27
Wohngeld			
Landkreis, Bürgerservicebüro	Dallgower Straße 9	14612 Falkensee	033 21/4 03 68 01
Z			
Zahnärzte im Bericht			
Zahnärztin Dr. Nina Jung (S. 35)	Ringpromenade 101	14612 Falkensee	033 22/20 30 74
Zahnarztpraxis Stefanie Wilhelm (S. 36)	Berliner Straße 27	14641 Nauen	033 21/45 30 20
Zaubau			
Garten- und Landschaftsbau Rückert (S. 19)	Buchenstraße 9	14612 Falkensee	033 22/23 26 66
Riedrich Facility-Management GmbH (S. 14)	Döberitzer Straße 51	14612 Falkensee	033 22/23 97 39
Zulassung für Kraftfahrzeug			
Landkreis, Dienststelle Nauen	Goethestraße 59/60	14641 Nauen	033 21/4 03 51 50
Zulassungsdienst Guido Teßmer (S. 23)	Friedr. Engels Allee 122	14612 Falkensee	033 22/20 38 77
Zumba			
miniathletics, Andreas Senger (S. 10)	Thälmannstraße 67	14656 Brieselang	01 51/50 96 90 90

„Kompakt“ lädt ein zum Mitmachen

Kompakt auf einen Blick – dadurch besticht die beliebte „grüne“ Jahresbroschüre, die kostenlos in die Haushalte verteilt wird.

Neben der Ausgabe für Brieselang entstehen die Broschüren regelmäßig in unterschiedlichen Orten im Land Brandenburg. Wer einen Blick über den Tellerrand werfen möchte, kann dies in den Nachbarregionen tun.

So gibt es jeden Sommer Ausgaben für Werder und Falkensee. Im Spätsommer erhält man

neue Einblicke ins grüne Neuendorf und Birkenwerder. Neben den örtlichen Firmen, die sich anschaulich mit Text und Foto präsentieren, gibt es redaktionelle Berichte. Dabei werden Vereine, Künstler oder Promis vorgestellt. Sehr beliebt sind die Themen, bei denen Menschen, die etwas bewegen, im Mittelpunkt stehen. So stößt man immer wieder auf Überraschungen, wo man staunt, was es alles gibt. Zusätzlich steht eine große Auswahl an Listen, angefangen von den örtlichen Dienstleistern, den Ärzten, Vereinen,

der Verwaltung bis hin zum „Was erledige ich Wo“, zur Verfügung.

Und das Beste ist: Jeder kann dabei sein, Anruf genügt. Ebenso senden wir gern die Broschüren zu.

Augusta Presse

Bucher Straße 23 • 13127 Berlin

Tel. 030/692 02 10 52

E-Mail: info@augusta-presse.de

www.Augusta-Presse.de



A

BREDOW
 Am Gutshof B2
 Aufbaustraße A2
 Bahnhofstraße B2
 Berliner Straße A2
 Dammstraße A2
 Gartenstraße A-B2
 Grüner Weg A2
 Kuhdamm C-D1
 Nauener Landweg A2
 Nauener Straße A2
 Oranienburger Straße A-B2
 Parkstraße A2
 Ringstraße A2
 Schwarzer Weg A2
 Zeestower Straße A-B2
 Zeestower Weg B2
 Zu den alten Gärten B2
 Zur Grünen Oase A2

BRIESELANG

A
 Adolf-Kolping-Weg E1
 Adolf-Stöcker-Straße E1
 Alte Bredower Allee C-D 2

Amselweg E1
 Am alten Freibad D1-2
 Am Hasenpaß D2
 Am Kanal D2
 Am Kienast D2
 Am Markt E2 (E3)
 Am Nest D-E2
 Am Schlangenhorst D2
 Am Vorholz D2
 Am Wald F2
 Am Winkel E-F2
 An der Falkenstraße E1
 Arndtstraße E3
 Asternweg E2
 August-Bebel-Straße E-F2 - F3
B
 Bachstraße E1
 Bahnstraße D-F2
 Banaschstraße D-E1
 Barlachstraße E1
 Birkenallee E-F1-2
 Bodelschwingsstraße E1
 Blumensteg E2
 Bredower Allee D2
 Bredower Vorwerk C-D2

B

Brentanoweg D2
 Brieselanger Straße C-E3
 Brieselanger Weg F3
D
 Dahnstraße E3
 Diestelmeierstraße E1
 Drosselweg E1-2
E
 Elisabeth-Bethge-Straße E1
 Elsterweg E2
 Erich-Kästner-Straße E3
 Erich-Klausener-Straße E2
 Erich-Mühsam-Straße E3
 Erlenweg E2
 Eulenberg D1
F
 Falkenseer Weg F3
 Falkenstraße D-F1
 Feuerbachstraße D2
 Fichtestraße D-E1-2
 Finkenkruger Straße F2
 Forstweg D-F2-3
 Franz-Mehring-Straße E2
 Freiligrathstraße D-E3
 Freytagstraße D-E3

C

Friedrich-Engels-Straße E1
 Fontanestraße E2-3
 Förbelstraße E1
 Fuggerweg D-E2
G
 Gartenweg E2
 Gewerbegasse E2 (E3)
 Goethestraße E2-3
 Grimmstraße D3
 Gutenbergweg E2
H
 Hafensteinstraße D1
 Händelstraße D1
 Hans-Klakow-Straße E2 (E3)
 Hans-Sachs-Straße E3
 Haslacher Straße E2 (E3)
 Hauffstraße D2
 Hauptmannstraße E3
 Havellandstraße D1
 Haydnstraße E1
 Hebbelstraße E3
 Heideweg F2
 Heinrich-Heine-Straße E2
 Hegelstraße D1
 Hermann-Hesse-Weg D2
 Hölderlinstraße D3
J
 Jahnstraße D1-2
 Joachim-Ringelnetz-Str. D3
 J.-F. Steege Siedlung E1
 Jochen-Weigert-Straße E1
 Johannes-Keppler-Str. D-E2
K
 Kantstraße D1-2
 Karl-Marx-Straße D-F1-2
 Kleiststraße E2-3
 Kollwitzstraße D-E1
 Kopernikusweg D-E2
 Körnerstraße E3
 Kurt-Tucholsky-Ring D3
L
 Lange Straße E1-2
 Leibnitzstraße E1
 Lenastraße D2
 Lerchenweg E1-2
 Lessingstraße E2-3
 Lichtenbergstraße E1
 Liebigstraße E1
 Lisztstraße E1
M
 Märkische Straße E2
 Martin-Luther-Straße E1
 Maxim-Gorki-Straße E2
 Meisenweg E2
 Melanchthonstraße E2
 Mendelssohnstraße E1
 Milanweg E1
 Morgensternstraße D-E2
 Mörickestraße D2
 Mozartweg E1



**Brieselang-App
jetzt verfügbar**

1 Zu den alten Gärten

Ortsteil Bredow

**Änderungen im Straßenplan
nehmen wir gern entgegen:
Tel. 0 30/69 20 21 05
oder per Mail:
redaktion@augusta-presse.de**

ÜBERSICHT

Ortsteil Zeestow

ZEESTOW

Ahornweg D3
 Bredower Straße C3
 Brieselanger Straße C3
 Carl-Friedrich-Benz-Str. D2-3
 Ferdinand-v.-Zeppelin-Str. D2
 Gottlieb-Daimler-Str. D3
 Isaac-Newton-Straße D2-3
 James-Watt-Straße D2
 Kirschenweg C3
 Lindenstraße D3
 Marie-Curie-Straße D3
 Mathias-Brand-Weg C3
 Mühlenweg C3
 Neuer Weg C3
 Nikolaus-Kopernikus-Str. D3
 Otto-Lilienthal-Straße D2
 Pappelallee D3
 Pfarrweg C3
 Rudolf-Diesel-Straße D3
 Schnitterweg C3
 Seiler Weg C3
 Thomas-Edison-Straße D2
 Werner-v.-Siemens-Str. D3
 Wernitzer Weg C3
 Wiesengrund C3
 Wustermarker Straße C3



A		L	
ABACUS-Nachhilfseinstitut Joachim Scholz.....S. 8		Lohnsteuerhilfe für Arbeitnehmer e.V.....S. 23	
Apotheke am Markt.....S. 34		M	
ASB-Seniorenwohnpark Falkensee.....S. 39		Malerbetrieb André Sellenthin.....S. 16	
Autofähre Burchardi.....S. 3		miniathletics.....S. 10	
Auto-Center Wegener GmbH.....S. 11		Mobile Fußpflege, Petra Kopmann.....S. 34	
Autoreparaturwerkstatt Giese.....S. 11		N	
B		Nossack-Bestattungen.....S. 45	
Baumpflege Brieselang.....S. 16		P	
Billhardt Transport und Logistik GmbH.....S. 11		PhysioBalance.....S. 36	
D		Post-Apotheke.....S. 33	
Dachdeckerei Andreas Konradi.....S. 15		R	
Dachdeckermeister Dirk Nicol GmbH.....S. 17		rent it – Mietservice, Ines Wangerin.....S. 25	
Die Strahlprofis.....S. 15		Riedrich Facility-Management GmbH.....S. 14	
Dr. Andreas Kind, Facharzt Augenheilkunde.....S. 32		S	
E		Sattelkow Immobilien.....S. 17	
Easy-Phone Shop Falkensee.....S. 25		Schädlingsbekämpfung Jürgen Zabel.....S. 18	
EI-Hei-Sa Bau GmbH Brieselang.....S. 18		Schindlers Automobile.....S. 22	
Elbe-Haus Beratungsbüro Berlin-Brandenburg..S. 16		Splinter, Stoll & Kollegen GmbH.....S. 8	
F		Steuerberater Jörg Rolle.....S. 25	
Fliesenlegermeister Stefan Kaczmarek.....S. 19		Steuerberater Ronny Ritter.....S. 22	
G		Störk GmbH.....S. 19	
Galafa Erdenwerk.....S. 17		T	
Garten- und Landschaftsbau Patrick Rückert...S. 19		Taxi Gert Schmidt.....S. 3	
Glaseri-Bildrahmerei Bietz-Hoth GmbH.....S. 15		Theodor Körner Buchhandlung.....S. 28	
H		V	
Hauskrankenpfl. Brieselang Champion GmbH..S. 38		Volkswagen Automobile Potsdam GmbH.....S. 2	
Havelland Kliniken GmbH.....S. 52		Z	
Hörgeräte Meißner.....S. 34		Zahnärztin Dr. Nina Jung.....S. 35	
Hörgeräte Obsidian GmbH.....S. 38		Zahnarztpraxis Stefanie Wilhelm.....S. 36	
Hörgeräteakustik Czeszak GmbH.....S. 37		Zutz & Hedwig Rechtsanwältinnen.....S. 23	
Hotel-Restaurant Kronprinz.....S. 28		Hinweis	
I		Ihre Firma nicht gefunden? Dann senden Sie uns	
Ingenieurbüro Bracht.....S. 18		eine E-Mail: info@brieselang-internet.de oder rufen	
K		Sie einfach an: Tel. 030/692021052	
Kastell-Immobilien.....S. 51			
Kfz-Zulassungsdienst Guido Teßmer.....S. 23			

Mit nur einem Klick jetzt dabei sein – Präsent in jedem Haushalt

www.Brieselang-Internet.de/Buchung

IMPRESSUM Brieselang kompakt
22. Ausgabe, 2021/22
Herausgeber:
Augusta Presse- und Verlags GmbH
Redaktion, Fotos: Heinz G. Lösch
PR-Fotos:
Dr. Detlef Hansel, Max E. Neumann
Recherche:
Adrian Ehrig

Verzeichnisse, Pläne:
Bianca Lösch, Louis Ehrig
Verteilung:
Die Broschüre wird an die Haushalte
kostenlos verteilt. Sie ist in der
Gemeinde Brieselang oder vom
Verlag kostenlos erhältlich.
Alle Rechte by Augusta Presse GmbH.
Nachdruck nur mit Genehmigung.

Augusta Presse- und Verlags GmbH
Bucher Straße 23, 13127 Berlin
Tel. 0 30/69 20 21 05
**Die nächste Ausgabe erscheint
Mitte 2022.**
Infos und Auftragsannahme:
Tel. 0 30/69 20 21 05
E-Mail: info@brieselang-internet.de
Internet: www.Brieselang-Internet.de

Sichere Transaktion durch Maklerbüro vor Ort

Bewährte Drehscheibe für Immobilien

Die Gemeinde Brieselang und das Havelland insgesamt sind eine beliebte Wohnalternative zur quirligen Hauptstadt Berlin.

Entsprechend begehrt sind Grundstücke, Häuser und Mietobjekte. Wer als Eigentümer seine Immobilie selbst verkaufen will, wird das sicher irgendwie hinbekommen. Die Frage ist nur, zu welchem Preis, mit welchem Aufwand und im schlimmsten Fall mit welchen selbstverschuldeten Fehlern das geschieht.

„Geben Sie Ihr Eigentum in gute Hände“, ist daher die Empfehlung von **Dr. Cornelia Nietsch**. Sie ist mit ihrem Team von Kastell-Immobilien seit 25 Jahren erfahrener Partner.

Gute Gründe pro Makler

Das Team kümmert sich um einen reibungslosen und rechtssicheren Verkauf von Häusern, Grundstücken und Eigentumswohnungen.

Dabei werden alle Formalitäten erledigt.

Dazu gehört die Prüfung von Grundbüchern, Teilungserklärungen, Verträgen, Lageplänen, Eigentümerprotokollen, Baulastenverzeichnissen und Wegerechten.

Weitere Aufgaben sind der Energieausweis, die Klärung von Aus- und Umbaumöglichkeiten sowie Anfertigen der Verkaufsunterlagen. Das Objekt wird mit ansprechenden Fotos optimal präsentiert. Ein Selbstverkäufer hat hier hingegen eher begrenzte Möglichkeiten.

„Wir kennen die richtigen Wege. Zudem sind bei uns viele geprüfte Kaufinteressenten gelistet. Dadurch kommt es zu nur wenigen Besichtigungen, die jedoch schnell zum erwünschten Ergebnis führen. Wir kümmern uns um die Kaufvertragsbesprechung, begleiten beim abschließenden Notartermin

und führen die Übergabe durch“, erklärt Dr. Cornelia Nietsch weiter.

Kompetenz und Sicherheit

Die qualifizierten Berater von Kastell-Immobilien können das Verkaufsobjekt zu einem optimalen Preis innerhalb der kürzest möglichen Zeit vermitteln. Dabei ist die momentane Marktlage mit historisch niedrigen Zinsen und einer hohen Nachfrage hilfreich. Kastell-Immobilien gewährleistet mit der langen Erfahrung einen perfekten Ablauf der Transaktion.

Das Team lädt gern zu einem unverbindlichen Vorgespräch ein.

Kastell-Immobilien
Dr. Cornelia Nietsch
Bahnhofstraße 83
(Volksbank Gebäude, 1. OG,
Eingang über den großen Hof)
14612 Falkensee
Tel. 0 33 22/20 48 90

E-Mail:

info@kastell-immobilien.de
www.kastell-immobilien.de



Rundum gut betreut ins Leben starten

Die Geburt eines Kindes ist für die Eltern immer ein ganz besonderer Moment voll überwältigendem Glück. Für die Klinik, die dies begleiten darf, ist es ebenfalls ein besonderes Ereignis.

Am Standort Nauen der Havelland Kliniken sind alle froh, dass hier seit Ende 2019 die Geburtenstation wieder geöffnet ist. Das eine Jahr Zwangspause wegen Personalmangels wurde genutzt, um mit einem neuen Konzept durchzustarten.

Neues Familienzentrum

In Nauen arbeiten im Rahmen des neu gebildeten Familienzentrums die Teams um die leitende Hebamme **Manuela Eggert**, um die Chefärztin der Gynäkologie und Geburtshilfe **Yvonne Schwarz** und um den Chefarzt der Kinder- und Jugendmedizin **Norbert Dahlinger** eng zusammen. Der Kreißaal wird von den sechs Hebammen selbst ge-

führt. Hier ist in der Regel eine 1:1-Betreuung bei der Geburt möglich. Ärzte greifen nur dann ein, wenn sie gebraucht werden.

Immer da

Das Team des fachübergreifenden Familienzentrums umorgt die werdende Mutter und ihre Familie vor, während und nach der Geburt liebevoll. Viele Fragen und Wünsche können in den Hebammensprechstunden und im Rahmen der weiteren Geburtsvorbereitung geklärt werden. Risikoschwangerschaften werden hier sicher begleitet. In den letzten Schwangerschaftswochen werden routinemäßig CTG-Untersuchungen durchgeführt. In der Klinik stehen vom modernen Geburtsbett bis zur Wassergeburt diverse Entbindungsmöglichkeiten zur Verfügung. Ebenso vielfältig sind die Varianten zur Schmerzlinderung.



■ Unter der Leitung von **Manuela Eggert** wird der Kreißaal in Nauen von den Hebammen selbst geführt.

Im Bedarfsfall ist modernste Technik verfügbar. Nach der Entbindung kann die Familie auf Wunsch im großen Zimmer „Storchennest“ zusammenbleiben. Die ersten Untersuchungen des Neugeborenen werden hier durchgeführt. Bei der Hebammenvisite gibt es verschiedene Tipps, zum Beispiel für das Stillen. Im Familienzentrum ist immer ein Ansprechpartner verfügbar.

Havelland Kliniken GmbH
Ketziner Straße 21
14641 Nauen
Gynäkologie und Geburtshilfe
Tel. 0 33 21/42 19 30
Kreißaal
Tel. 0 33 21/42 16 32
Kinder- und Jugendmedizin
Tel. 0 33 21/42 19 40
www.havelland-kliniken.de

■ **Yvonne Schwarz** (v.l.),
Chefärztin der Gynäkologie
und Geburtshilfe,
Norbert Dahlinger,
Chefarzt der Kinder- und
Jugendmedizin,
sowie **Manuela Eggert** als
Leitende Hebamme freuen
sich, dass das neue
Familienzentrum
sehr gefragt ist.

