



Brieselang App
downloaden

Brieselang

Mit den Ortsteilen Bredow & Zeestow

kompakt

19. Ausgabe 2018/19

**Kostenlos in
die Haushalte**

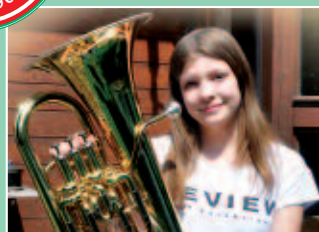


**Brieselang-App
kostenlos verfügbar**

Per Modul zum Kindergarten: S. 6

Auf den Spuren der Dinos: S. 14

Opernsänger als Rockstar: S. 22



Mit aktuellem Wegweiser, Plänen und wichtigen Firmen von A bis Z!

Werbung, die ankommt und das seit über 25 Jahren.



„Wir verteilen gerne
auch um Ihren Standort
Ihre Prospekte“

- ★ Direktmarketing
- ★ Prospektverteilung
- ★ Promotion
- ★ Shooting



Treffsicher werben.

MAKRO-MEDIEN-DIENST Berlin GmbH
Pankstraße 8-10 • Haus 1 • 13127 Berlin
www.mmd-berlin.de

MMD
MAKRO-MEDIEN-DIENST



Interessante Einblicke

Fast täglich wird Brieselang größer. Die Gemeinde erlebt einen vergleichweisen Ansturm wie in den 1990-er Jahren. Etwas mehr als 12000 Personen leben mittlerweile bei uns inmitten des grünen Havellandes. Doch wer sind diese Menschen, die zu uns kommen? Sie haben sehr oft eine Menge zu erzählen.

So treffen wir in dieser mittlerweile 19. Ausgabe unserer Jahresbroschüre auf einen Opersänger, der auf dem „Grünen Hügel“ bei den Richard-Wagner-Festspielen ebenso brillierte wie in angesagten Rockopern. Darin werden klassische Stoffe wie der „Faust“ von Johann Wolfgang von Goethe zu neuem Leben erweckt. Noch nicht ganz so weit, aber vielleicht schon auf dem Sprung dahin, ist eine zierliche Schülerin, die mit einer riesigen

Tuba bei „Jugend musiziert“ groß herauskam. Überhaupt treffen wir diesmal auf viele musikbegeisterte Brieselanger. Dazu gehört sogar der neue evangelische Pfarrer, zu dessen Hobbys das Liegeradfahren und Trompetenspielen gehören. Mit seiner Auslandserfahrung möchte er neuen Schwung in die Gemeinde bringen.

Wie gewohnt ermöglicht diese Ausgabe von „Brieselang kompakt“ den wichtigen Blick hinter die Kulissen von Praxen und Betrieben. Diese Orientierung für das tägliche Leben wird durch die aktualisierten Verzeichnisse wie Ärzteregeister, Gemeindeverwaltung oder die Rubrik „Was erledige ich Wo“ abgerundet. Damit Sie, liebe Leserinnen und Leser, immer gleich alles im sich rapide verändernden Brieselang finden, wurde der Straßenplan wieder auf den neuesten Stand gebracht. Alle Informationen aus dem Heft sind zugleich im Internet einsehbar. Mit der Brieselang-App kann man den Plan sogar ohne Mobilfunkverbindung aufrufen.

Ich wünsche Ihnen viel Spaß mit dieser 19. Ausgabe von „Brieselang kompakt“. Das nächste Heft erscheint dann turnusgemäß im Sommer 2019.


Ihr Bürgermeister
Wilhelm Gern



Perfekter Taxi-Service

Von einem Ort zum anderen zu kommen geht besonders gut mit **Gert Schmidt**. Er lädt in ein komfortables Taxi-Fahrzeug ein, das er mit stets guter Laune durch die Gegend steuert. Als Tierfreund hat er keine Einwände, wenn man seinen vierbeinigen Begleiter mit ins Auto einlädt.

Wird das Fahrzeug vorbestellt, so kann man die Uhr danach richten! Gert Schmidt befördert zum Flughafen oder Bahnhof, erledigt Daueraufträge, Fahrten für Firmen und Kurierdienste. Sein Rückholservice nach Kneipenbesuch sorgt dafür, dass gute Laune und der Führerschein erhalten bleiben. Außerdem führt Gert Schmidt gerne Ausflugsfahrten durch, die er mit Tipps und Hintergrundinformationen begleitet.

Taxi Gert Schmidt • Vorholzstraße 23 • 14656 Brieselang
Tel. 01 72/3 83 19 73 • Fax 03 32 32/3 55 84

Unternehmen von A bis M

A	
Abacus-Nachhilfeinstitut Joachim Scholz . . .	S. 11
Apothek am Markt Katharina Malchow . . .	S. 29
Autoreparaturwerkstatt Giese	S. 24
B	
Ballettschule Falkensee Carola Vogl	S. 35
Bau-, Kommunal- und Landmaschinen	S. 18
Bauausführungen Christian Mrosek	S. 16
Buchhandlung Theodor Körner	S. 5
D	
Dachdeckerei Andreas Konradi	S. 19
Dachdeckermeister Dirk Nicol GmbH	S. 17
E	
Easy-Phone Shop Falkensee	S. 21
El-Hei-Sa Bau GmbH	S. 18
Ergotherapie Esther Grote	S. 28
F	
Fahrschule „Am Markt“	S. 11
G	
Galafa Erdenwerk	S. 19
Glaserei-Bildrahmerei Bietz-Hoth GmbH	S. 18
H	
Harwald Bestattungen	S. 39
Hauskrankenpflege Champion GmbH	S. 26
Havelland Kliniken GmbH	S. 52
Hörgeräteakustik Czeszak GmbH	S. 30
Hotel-Restaurant Kronprinz	S. 34
Hundeschule Slydogs Jennifer Brückner	S. 36
I	
Ihr Bürodienst GmbH	S. 21
Immobilien Sattelkow Matthias Sattelkow	S. 17
J	
Jugendklub „Big Family“	S. 12
Jugendklub „Millennium“	S. 12
K	
Kfz-Sachverständigenbüro Hackbarth	S. 25
Kfz-Zulassungsdienst Teßmer	S. 25
Kosmetik Ludmilla Feller	S. 44
L	
Leseschau	S. 49
Löwen Apotheke Falkensee	S. 27
Logopädie und Ergotherapie Esther Grote	S. 28
Logopädische Praxis Heike Benn	S. 29
Lohnsteuerhilfe e.V. Nina Goldstein	S. 24
M	
Makro Medien Dienst Berlin GmbH	S. 2
Makro Medien Dienst Berlin GmbH	S. 20
Malerbetrieb André Sellenthin	S. 17

Ihre Firma nicht gefunden?

Anruf oder E-Mail genügt: Tel. 030/692 02 10 52
E-Mail: info@brieselang-internet.de

NEU: Buchungen online über das Internet:
www.Brieselang-Internet.de

Übrigens gibt es bei Online-Buchungen auf die erste Schaltung zusätzlich 5 Prozent Rabatt.

AKTUELLES AUS DER REGION

Vorwort	3
Bauboom mit Hindernissen: Per Modul zum Kindergarten	6-8
Von der Costa Blanca nach Brieselang: Trompetentöne und Tablet in der Kirche	10-11
Auf den Spuren der Dinos: Urwelttiere in Brieselang!	14-15
Heldentenor als Rockstar: Mit Faust im Keller!	22-24
Erstmals in Brieselang: Filmfestival der Generationen	32-33
Große Tuba, kleines Mädchen: Tolle Töne für „Jugend musiziert“	37

GESUNDHEIT UND WOHLFÜHLEN

Fünf Jahre umfassende Krankenpflege	26
Löwen Apotheke macht Gesundheit leicht	27
Logopädie und Ergotherapie	28
Apotheke im Herzen der Gemeinde	29
Hilfe bei Sprechproblemen	29
Natürlich zur Beweglichkeit	29
Kostenloser Hörtest für mehr Lebensfreude	30
Mit dünner Nadel gegen Schmerzen	30
Physiotherapie unter neuer Adresse	30
Angstfrei zum Zahnarzt	31
Schnell zu glatter Haut	44
Sanfte Operationen mit Schlüsselloch-Technik	52

INHALT



Mit 12 000 Einwohnern steil nach oben S. 6-8



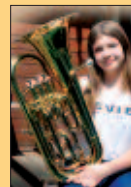
Filmfestival der Generationen S. 32-33



Neue Töne in der Kirche S. 10



Urwelt in Brieselangs Wäldern S. 14-15



Töne für Deutschland S. 37



Heldentenor mit Faust im Keller! S. 22-24

Hinweise zur Broschüre: Tel. 030/69 20 21 05
E-Mail: info@brieselang-internet.de

WICHTIGE ADRESSEN

Gemeindeverwaltung 9
 Gemeindevertreter 13
 Vereine 34-35
 Umgebungsplan 36
Gesundheit auf einen Blick 26
 Ärzte 28
 Notrufnummern 44
Impressum 13
 Was erledige ich Wo 38-49
 Straßenpläne 50-51

WOHNEN UND LEBEN

Freizeit-Spaß in den Jugendclubs 12
 20 Jahre perfekter Kaffeegenuss 12
 Kompost und Erden für gesunde Pflanzen 16
 Hilfe gegen Schädlinge in Haus und Betrieb 16
 Maurerarbeiten und Trockenbau 16
 Vom Eigenheim in die Senioren-Wohnung 17
 Frische Farbe, glatte Wände 17
 Dacharbeiten aus einer Hand 17
 Strom und Solar 18
 Glas bringt Eleganz ins Haus 18
 Gartengeräte und Reparaturwerkstatt 18
 Türen, Fenster, Wintergärten und Markisen 19
 Dachdecker mit Notruf 19
 Durchs Gartenjahr mit Galafa 19
 Service rund ums Haus 43

ZUVERLÄSSIGER SERVICE

Erfolgreich Werben 2
 Perfekter Taxi-Service 3
 Eintrittskarten und Bücher 5
 Persönliche Steuerberatung 8
 Mediation statt teurem Gerichtsstreit 8
 Einzelnachhilfe zu Hause 11
 Sicher zum Führerschein 11
 Anwaltskanzlei Am Markt 13
 Zuverlässig am Puls der Verbraucher 20
 Gut beraten bei allen Steuerfragen 20
 Änderungsschneiderei mit Bügelservice 20
 Umfassender Rechtsbeistand 21
 Büroservice entlastet Selbstständige 21
 Telefon, Internet und Strom 21
 Lohnsteuerhilfe mit Sinn für Rentner 24
 Perfekte Autoreparatur 24
 Eigener Gutachter sichert Rechte nach Unfall 25
 Bequeme Zulassung 25
 Digitale Buchhaltung und Steuererklärung 25
 Feiern im Kronprinz 34
 Frühstück ins Haus 34
 Ballett und Tanz für jedes Alter 35
 Manieren für Vierbeiner 36
 Bestattungsinstitut in Brieselang 39
 Hilfe im Trauerfall 41
 Zuverlässige Prospektverteilung 45
 Satire frei Haus 47
 Tolle Bücher zum Schnäppchen-Preis 49

Unternehmen von M bis Z

M
 Mediation Alina Miethling S. 8
 MiS Vertriebs GmbH S. 19
 Morgen-Schmaus Martina Schlinke S. 34
N
 Naturheilpraxis Teresa Jakob S. 30
 Nossack-Bestattungen S. 41
P
 PhysioBalance Stephanie Jait S. 29
 Physiotherapie Frank Gesell S. 30
R
 Rechtsanwaltskanzlei Alina Miethling S. 13
 Rechtsanwältin Dr. Sabine Veronika Berndt S. 21
 Rent It – Mietservice Ines Wangerin S. 12
 Riedrich Facility-Management GmbH S. 43
S
 Schädlingsbekämpfung Jürgen Zabel S. 16
 Steuerberater Jörg Rolle S. 8
 Steuerberater Ronny Ritter S. 25
 Störk GmbH S. 16
T
 Taxi Gert Schmidt S. 3
V
 Verflixt & Zugenäht Manuela Heyer S. 20
W
 W & P Steuerberatungsgesellschaft mbH S. 20
Z
 Zahnärztin Dr. Nina Jung S. 31

Eintrittskarten & Bücher



Das es im Buchladen Bücher gibt, ist selbstverständlich.

In der Theodor Körner Buchhandlung in Nauen gibt es zudem Eintrittskarten für Theater in Potsdam und Berlin oder für Heimspiele von Hertha BSC. Da lässt sich das eine mit dem anderen sehr gut verbinden. Denn wer den Buchladen betritt, findet unter über 5000 Titeln garantiert etwas für den eigenen Geschmack oder als Geschenk. Das vielfältige Sortiment reicht von Kinderbüchern über Romane bis hin zu Ratgebern. Zusätzlich gibt es noch den Internet-Shop mit fünf Millionen Medien wie Bücher, CDs, DVDs oder Kalender. Außerdem findet man hier die wichtigen Schulbücher. Diese werden perfekt mit umweltfreundlicher und reißfester Folie eingeschlagen.

Theodor Körner Buchhandlung
 Mittelstraße 4 c • 14641 Nauen
 Tel. 033 21/45 54 61 • www.havelbuch.de



■ Gegenüber der Zeebra-Grundschule wachsen fast jeden Tag neue Einfamilienhäuser aus dem Boden.

Mit 12 000 Einwohnern steil nach oben

Bauboom mit Hindernissen!

In Brieselang geht es steil nach oben. Das geschieht gleich im mehrfachen Wort-sinn.

„Bisher haben wir vorwiegend in der Fläche gebaut. Neuerdings spielt der Hochbau die Hauptrolle“, beschreibt Bürgermeister **Wilhelm Garn** die neue Entwicklung. Jahrelang stand im Wesentlichen die Befestigung der Straßen im Fokus, die vielfach sandige Holperpisten waren.

Neues Wohngebiet

Jetzt werden Gebäude saniert und neue gebaut: „Wir konnten im Mai 2018 die bereits 12 000. Einwohnerin begrüßen“, gibt der Bürgermeister einen Fingerzeig auf den Grund für die neue Entwick-

lung. Sehr deutlich wird dies in Zeestow. Dort sind in kürzester Zeit auf einem jahrzehntelang brachliegenden Baufeld neue Eigenheime im Sichtbereich der „Zeebra-Grundschule“ entstanden.

„Das bedeutet, dass wir jetzt die entsprechende Infrastruktur schaffen müssen“, erläutert der Bürgermeister.

Eröffnungsreigen

So bekommt das Alte Rathaus, das gerade zum neuen Bürgerzentrum mit Bibliothek und Gemeindsaal ausgebaut wird und im Herbst 2018 eröffnet werden soll, als „Anbau“ eine neue Kita. „Sie soll um die Jahreswende bezugsfertig sein“, strahlt der Bürgermeister. Momentan allerdings präsen-



■ Das Alte Rathaus soll zum neuen Anziehungspunkt in der Gemeinde werden.



tiert sich das Gebäude noch als Baustelle. Der neue Hortanbau für die Robinson-Grundschule hingegen ist fertig und strahlt in auffallendem Blau. Er konnte pünktlich vor den Sommerferien 2018 eingeweiht werden. „Hier wird es Platz für insgesamt 72 Kinder geben“, rechnet Wilhelm Garn vor. „Die auffallende Farbgebung erfolgte in Anpassung an das bereits vorhandene Gebäude.“

Abitur im Ort

Auf diesem Gelände hat die Gemeinde aber noch weit mehr vor: Die Hans-Klakow-Oberschule wird zur Gesamtschule aufgewertet. Sie soll eine zweizügige Oberstufe erhalten, damit dort das Abitur abgelegt werden kann. „Wir hoffen, dass dies ab dem Schuljahr 2020/21 möglich sein wird“, wagt Wilhelm Garn den Blick in die Zukunft. Ganz sicher ist er sich nicht. War früher das fehlende Geld eine Hemmschwelle für Investitionen, so sind es heute die Baufirmen.

Schwierige Auftragsvergabe

„Öffentliche Aufträge dieser Größenordnung müssen europaweit ausgeschrieben wer-

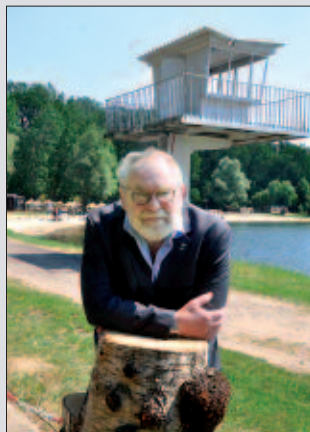


■ Die Robinson-Grundschule erhielt einen Hortanbau in markantem Blau.

den. Doch was macht man, wenn es keine Interessenten dafür gibt?“, nennt Brieselangs Bürgermeister ein Problem, das vielen potenziellen Bauherren zu schaffen macht. „Das trifft uns als Gemeinde gleich mehrfach, weil wir durch den Anstieg an Bauprojekten Fachleute bräuchten, die sie überwachen. Diese finden wir aber ebenfalls nicht.“

Schlüsselfertig als Rettung

Deshalb schwebt Wilhelm Garn als Lösung vor, Firmen zu suchen, die derartige Projekte in Modulbauweise fertigen und schlüsselfertig ▶



■ Baden im Nymphensee ist nun noch sicherer, dank neuer Wasserrettungsstation.



■ In Brieselang-Süd wurde ein früherer Bolzplatz zu einem idyllischen Park umgewandelt.

übergeben: „Dann müssen wir nicht jedes Gewerk einzeln ausschreiben. Vor allem erspart man sich, die einzelnen Auftragsvergaben zu koordinieren und zu kontrollieren, wofür uns ebenfalls die Mitarbeiter in der Verwaltung fehlen. Zudem halbiert sich die Bauzeit“, nennt der Bürgermeister wichtige Vorteile. „Das hat beim Hortanbau gut funktioniert. Deshalb wollen wir die weitere Kita, die gebaut werden soll, ebenfalls auf diese Weise vergeben. Sie soll Ende 2019 fertig werden, ebenso wie die Dreifeldhalle am Fichtesportplatz“, informiert der Bürgermeister weiter.

Straßen weiter im Blick

Dennoch kann der Bürgermeister von den Straßen

nicht ganz lassen. Die vielbefahrene Karl Marx Straße ist dafür nur ein Beispiel.

„Bei den Anliegerstraßen hat sich die Stimmung mittlerweile sehr gewandelt. Während es früher oftmals Widerstand wegen der vorgeschriebenen hohen Beteiligung der Grundstückseigentümer gab, werden wir mittlerweile intensiv um Ausbau gebeten“, gibt Wilhelm Garn Einblick in eine weitere neue Entwicklung.

Alte Fehler

Er weiß, dass es dennoch manche Unzufriedenheit über den Ansturm auf die Luch-Gemeinde gibt: „Die Verdichtung durch Grundstücksteilung ist ein Problem. Der Grund sind Weichenstellungen gleich nach der Wende. Damals konnte natürlich

niemand die heutige Entwicklung vorhersehen. Um hier gegenzusteuern, müssten jetzt neue Bebauungspläne fast über das gesamte Gemeindegebiet erstellt und beschlossen werden.“

Ruhen statt Bolzen

Zu den damaligen Bausünden gehört der Bolzplatz in Brieselang-Süd. „Der wurde von der Gemeinde widerrechtlich angelegt. Wir haben ihn jetzt in einen Park umgewandelt“, erklärt Wilhelm Garn.

Das passt sehr gut in sein Bemühen, an vielen Punkten der Gemeinde Grünoasen mit Ruhebänken zu installieren, schließlich braucht die rasante Entwicklung in der Gemeinde Möglichkeiten sich vom Alltagsstress etwas erholen zu können.

Steuer für Unternehmer



Jörg Rolle ist Steuerberater mit viel Erfahrung. Er kümmert sich persönlich um die kompletten betrieblichen

Steuerangelegenheiten, übernimmt für Firmen, Gewerbetreibende und Freiberufler die prüfungssichere Buchführung inklusive der vorgeschriebenen Auswertungen, Umsatzsteueranmeldungen, Jahresabschlüsse und Steuererklärungen. Belege können eingescannt oder aus Vorerfassungssystemen an ihn übermittelt werden. Er unterstützt zudem bei Unternehmensgründungen, Umwandlungen oder Gesellschafterwechsel, bei der Vorbereitung von Bankgesprächen und vielen weiteren betriebswirtschaftlichen Themen.

Steuerberater Jörg Rolle
Zeisigweg 15 • 14656 Brieselang
Tel. 03 32 32/2 29 05 • www.steuerrolle.de

Konflikte gemeinsam lösen

Streit gibt es immer mal wieder, sei es unter Nachbarn, in der Familie, am Arbeitsplatz oder um das Erbe. Wenn zugespitzte Konflikte in eine Sackgasse laufen oder gar der Weg vor ein Gericht droht, kann Mediation ein Ausweg sein. **Alina Miethling** ist seit über fünf Jahren Mediatorin. Als neutrale und unabhängige dritte Person unterstützt sie vermittelnd dabei, in einem privaten Rahmen ein für beide Seiten tragbares Konzept zu finden. So kann das Ende des Konfliktes zugleich auch ein Neuanfang sein. Durch Mediation kann man schneller, kostengünstiger und im neuen Einvernehmen zu guten und fairen Lösungen kommen.



Mediatorin Alina Miethling
Am Markt 1 • 14656 Brieselang
Tel. 03 32 32/3 99 45 • www.kanzlei-miethling.de

Bürgermeister

Bürgermeister	
Wilhelm Garn	03 32 32/33 80

Sekretariat	
Katrin Schulz	03 32 32/33 81 11

Kommunikation/Sitzungsdienst	
Ltg. Patrik Rachner	03 32 32/33 83 37
Marion von Bresinski	03 32 32/33 84 49
	03 32 32/33 84 41

Brand- und Katastrophenschutz	
Marco Robitzsch	03 32 32/33 82 26

Zentralverwaltung

FB-Leiter	
Ralf-Peter Hennig	03 32 32/33 82 25

Organisation	
Ricarda Scheefe	03 32 32/33 82 22
Bärbel Haumann	03 32 32/33 82 18
Franziska Toth	03 32 32/33 82 14

Bürgerbüro	
Jasmina Kovacevic	03 32 32/33 82 27
Claudia Pegel (Standesamt)	03 32 32/33 82 55
Christiane Thoms	03 32 32/33 82 54
Désirée Lehmann	03 32 32/33 82 38

Liegenschaften, Versicherungen, Recht	
Carolin Queck	03 32 32/33 82 81

Vergaben	
Dana Konetzke	03 32 32/33 82 62

Wohnungsverwaltung	
Karin Schenk	03 32 32/33 82 32

Personalwesen	
Anne Winter	03 32 32/33 82 20
Ina Fenner	03 32 32/33 82 83

Datenschutzbeauftragte/Projekte	
Kristin Gajewski	03 32 32/33 82 13

SG Ordnungswesen	
Ltg. Matthias Gericke	03 32 32/33 82 21
Benny Gutkelch	03 32 32/33 82 28
Martina Selle	03 32 32/33 82 60

Dienstbereitschaft am Wochenende	
	03 32 32/33 82 60

Finanzen/Soziales

FB-Leiter/Kämmerei	
Thomas Lessing	03 32 32/33 82 15

Haushalt/Anlagenbuchhaltung	
Sabine Wardyn	03 32 32/33 82 71
Michaela Rölling	03 32 32/33 82 42

Kasse/Vollstreckung	
Sabine Dierich	03 32 32/33 82 17
Kathrin Enderlein	03 32 32/33 82 39
Marcel Braun, Vollstreckung	03 32 32/33 82 24

Kita- und Schulverwaltung	
Nancy Schimpf	03 32 32/33 82 35
Ileana Heinz	03 32 32/33 82 34
Jessica Baron	03 32 32/33 82 33

Steuern/Abgaben	
Martina Klos	03 32 32/33 82 19
Annika Baehr	03 32 32/33 82 43

Gemeindeentwicklung/Bauwesen

FB-Leiter	
Uwe Gramsch	03 32 32/33 82 30

Beitrags-/Bescheidwesen	
Kathrin Samland	03 32 32/33 82 46

Planung/Baudurchführung/Öffentliche Erschließungsanlagen	
Frank Schreiter	03 32 32/33 82 70
Barbara Marzok	03 32 32/33 82 31

Hausnummern/Straßenbegehung	
Norbert Viele	03 32 32/33 82 53

Hochbau	
Petra Dittrich	03 32 32/33 82 29
Liane Schöneich	03 32 32/33 82 58

Tiefbau	
Heike Rasch	03 32 32/33 82 51

Straßenreinigung/Winterdienst/Friedhof	
Riccardo Holz	03 32 32/33 82 52

Bauhof	
Marko Haupt	03 32 32/33 82 40

Bäume, Fällanträge, Zufahrten, Beleuchtung, Straßeninstandhaltung	
Martin Drehmel	03 32 32/33 82 69
Bettina Hanisch	03 32 32/33 82 67

Grünflächen, Gewässer, Fällanträge	
Nicole Drenkow	03 32 32/33 82 23

Am Markt 3 • 14656 Brieselang • Tel. 03 32 32/33 80 • Fax 03 32 32/33 88
 SPRECHZEITEN: Bürgermeister Di. 15-17.30 Uhr
 Bürgerbüro: Mo. und Fr. 8-12 Uhr • Di. 8-12 Uhr und 14-18 Uhr • Do. 13-16.30 Uhr
 Fachbereiche: Di. 14-18 Uhr • Fr. 8-12 Uhr
 Internet: www.gemeindebrieselang.de • www.Brieselang-Internet.de

+++ Aktualisierte Brieselang App kostenlos + Mit Brieselang mobil, weiß man viel +++





Mobiler Draht nach oben

Töne für die Kirche

Pfarrer in der Kostenfalle

Brieselangs neuer Pfarrer bringt gerne Farbe in die Gemeinde. Schließlich ist er gelernter Maler!

Nach seiner Handwerker-Lehre wollte **Rudolf Delbrück**, der aus einer Pfarrersfamilie stammt, den Menschen näher sein. Das schaffte er als Pfleger im Krankenhaus. Anschließend musste er sich als Bausoldat in Prora quälen lassen. Dort ging es um den Ausbau des Hafens Mukran, der bis zur Wende militärisches Sperrgebiet war. „Kabel verlegen wurde hier sehr wörtlich genommen“, erinnert er sich mit Schauern an diese schwere Zeit.

Erst 1988 schaffte er es, ohne Abitur Theologie zu studieren. Der Traumberuf allerdings hatte so seine Tücken: Egal ob Gießmannsdorf bei Luckau oder Groß Schönebeck in der Schorfheide, Delbrück kam und das Pfarramt ging: „Jedes Mal wurde die Stelle aus Kostengründen gestrichen“, blickt Brieselangs neuer evangelischer Pfarrer zurück.

Dies sollte jetzt, wo der 57-Jährige gerne bis zur Rente arbeiten würde, wohl nicht geschehen: „Brieselang ist fast täglich am Wachsen. Das Ungewöhnliche ist, dass wir eine sehr junge

Kirchengemeinde haben. Während woanders die Senioren die Mehrheit stellen, haben wir in Brieselang gerade mal etwa 300 Personen über 60 Jahren, von insgesamt 1.600. Das bedeutet, dass wir hier die Weichen anders stellen müssen.“ Sichtbares Zeichen ist die Eltern-Kind-Gruppe, die gerade neu eingerichtet wurde und von Diakonin **Dorit Gutsche** betreut wird.

Sonnenverwöhnt in den Norden

Mit Rudolf Delbrück gewinnt Brieselang einen engagierten Pfarrer mit Weitblick. Den bringt er von der sonnenverwöhnten Costa Blanca mit, wo er mit Ehefrau **Karola Delbrück**, die Religionslehrerin im fernen Eberswalde ist, sechs Jahre verbrachte.

„Dort ging es um die Betreuung der vielen Deutschen, die sich in dieser Region niedergelassen haben. Manche wohnen dort dauerhaft, andere verbringen nur den Winter“, berichtet er.

„In Spanien lebt man völlig anders. Alles ist persönlicher. Während man hier an der Supermarktkasse anonym bedient wird, geht es dort nicht ohne persönliches Schwätzchen.“

Trompete und Liegerad

Damit die „Schäfchen“ ihn verstehen, kann der Vater von fünf Kindern im Alter von 19 bis 34 Jahren übrigens weit mehr als die Stimmkraft einsetzen: Er ist begeisterter Trompeter und freut sich darüber, dass Brieselang einen Posaunenchor hat, wo er begeistert mitmacht.

Als weitere Besonderheit wird man sich daran gewöhnen müssen, dass er die Messe per Tablet verkündet: „Ich bin ein großer Fan von papierlosem Alltag“, begründet er. Ob dann in der Kirche bald iPads statt Gebetsbücher ausliegen? Oder jeder findet gleich das passende Lied per Handy-App?

Sollte der Pfarrer mal zu einem Einsatz gerufen werden, so macht er das bequem im Liegen: Schließlich ist Rudolf Delbrück Liegerad-Pionier.

„Die Gefährte werden noch per Hand gefertigt und sind entsprechend teuer. Dafür ist es Qualität, ich habe immer noch mein erstes Liegerad im Einsatz“, lobt er den himmlischen Genuss auf einem ungewöhnlichen Fortbewegungsmittel.

Infos:
www.kirche-brieselang.de
 Tel. 01 72/2 86 60 36

Einzelnachhilfe zu Hause

Der Weg zu besseren Schulnoten führt oft zum Nachhilfeinstitut von Leiter **Joachim Scholz**.

Seine Lehrer bieten mit viel Erfahrung wirkungsvolle und individuelle Unterstützung für alle Fächer



und sämtliche Klassen. Oft geht es um Mathe, Deutsch und Englisch. Vor Beginn des Unterrichts erfolgt ein kostenloses Beratungsgespräch. Der Einzelunterricht findet zu Hause beim Schüler statt. Eine Mindestlaufzeit gibt es nicht. Mit 92 Prozent ist die Erfolgsquote sehr gut.

ABACUS-Nachhilfeinstitut
 Institutsleiter **Joachim Scholz**
 Tel. 03 32 32/2 21 57 • Tel. 033 22/21 42 16
 E-Mail: j.scholz@abacus-nachhilfe.de
www.abacus-nachhilfe.de

Fahrspaß schon mit 17?



Für viele Jugendliche stellt sich die Frage, ob das „Begleitete Fahren ab 17“ das Richtige ist.

Die Unfallstatistik spricht auf jeden Fall dafür. Die Fahrschule „Am Markt“ lehrt seit über 20 Jahren das Autofahren. „Heutzutage wird von den FahrSchülern jede Menge Theorie abverlangt. Neben den allgemeinen Verkehrsregeln geht es um umweltschonendes Fahren und technischen Sachverstand. Mit nur ein paar Fahrstunden sind die vielen kniffligen Situationen nicht zu meistern. Wir beraten jeden FahrSchüler individuell und begleiten ihn mit Umsicht und Ruhe bis zur bestandenen Prüfung“, verspricht **Katharina Schaal**.

Fahrschule „Am Markt“ Katharina Schaal
 Am Markt 3 • 14656 Brieselang
 Tel. 03 32 32/3 57 39 • www.brieselang-schaal.de
 Bürozeiten: Mo. & Do. 17-19 Uhr
 Di. & Mi. 16-18 Uhr

Freizeit im Jugendclub

Wer jung ist, sucht gern nach Plätzen, wo man unter sich ist, Freunde trifft und Spaß haben kann.

Mit gleich zwei Jugendklubs zeigt Brieselang, wie wichtig der Gemeinde dieses Thema ist. „Zu uns kann jeder kommen, allein oder mit Freunden, ganz regelmäßig oder spontan“, so **Dr. Volker Mueller** vom Humanistischen Freidenkerbund Havelland. Der Verein betreibt die Klubs im Auftrag und mit finanziel-



■ Brieselang bietet dem Nachwuchs in zwei Jugendklubs ungezwungenes Freizeitvergnügen unter Gleichaltrigen.

ler Unterstützung der Gemeinde. Ansprechpartner in Brieselang sind **Michael Brune** und **Phillipp Schlichte**. In Bredow sind es **Katrin Jura** und **Martina Kotzur**. Besonders beliebt bei den Jugendlichen im Alter von zwölf bis 22 Jahren sind Billard, Kicker und Tischtennis, die Spraywand, gemeinsames Kochen am Freitag und samstags die Treffen in der Sporthalle mit Fußball und Wettkämpfen. Genauso hoch im Kurs stehen Karten- und Brettspiele sowie die Möglichkeit, hier Probleme und Sorgen auf Augenhöhe loszuwerden, was in der Schule oder zuhause manchmal schwerer fällt.

Der Humanistische Freidenkerbund richtet jedes Jahr die beliebten Jugendfeiern aus.

Jugendklub „Millennium“
Wustermarker Allee 5 • 14656 Brieselang
Tel. 03 32 32/4 11 99

Jugendklub „Big Family“
Oranienburger Straße 16
14656 Brieselang/OT Bredow
Tel. 033 21/82 82 22

20 Jahre perfekter Kaffeegenuss

In Büro, Firma oder privater Küche halten immer mehr hochwertige Kaffeearomaten Einzug. Sie ermöglichen die perfekte Zubereitung leckerer Kreationen von Espresso bis Cappuccino.

Ines Wangerin hat mit ihrem familiären Team in der Region einen großen Anteil daran, dass jederzeit auf Knopfdruck frischer Kaffee

bereitsteht. Sie setzt seit 20 Jahren auf „Jura“-Vollautomaten.

Die Schweizer Firma ist für solide und technisch versierte Spitzengeräte bekannt, die für höchsten Kaffeegenuss stehen. Sie werden von gewerblichen Nutzern und in der Gastronomie ebenso geschätzt wie von Privathaushalten. Großer Vorteil ist, dass man die Geräte zu attraktiven Konditionen mieten kann. So steht auf Wunsch immer das neueste Modell in Reisebüros, Arztpraxen sowie in Firmen aller Branchen bereit. Selbstverständlich werden die Automaten bei Fehlern sofort getauscht.

Für „Jura“-Vollautomaten ist Zubehör wie Filter und Reinigungstabletten erhältlich.

Zum weiteren Service gehört die Reparaturannahme für Kaffeearomaten aller Marken.



■ Die Geschäftsräume am Markt in Brieselang bieten jetzt doppelt so viel Platz für die Präsentation der hochwertigen „Jura“-Kaffeearomaten.

rent it – Mietservice
Ines Wangerin
Am Markt 3-5 • 14656 Brieselang
Tel. 03 32 32/2 17 75
www.rentit-mietservice.de

Bürgermeister

Wilhelm Garn	Karl Marx Straße 198	14656 Brieselang	03 32 32/33 80
--------------	----------------------	------------------	----------------

Bürger für Brieselang

Christian Achilles, Vors.	Nachtigallenweg 14	14656 Brieselang	03 32 32/2 06 74
Sabine Cory, Vors. GVV	An der Falkenstraße 16	14656 Brieselang	03 32 32/4 15 35
Lutz Kriebel	An der Falkenstraße 8	14656 Brieselang	03 32 32/3 60 29
Janina Lerch	Lehnaustraße 7	14656 Brieselang	03 32 32/7 90 05
Marie-Theres Saremba	Amselweg 19	14656 Brieselang	03 32 32/3 82 64

CDU

Michael Koch, Vors.	Pappelallee 25 b	14656 Brieselang	03 32 32/18 93 39
Kurt Jakob	J. F. Steege Siedlung 29	14656 Brieselang	03 32 32/3 62 59
Sylvia Koch	Pappelallee 25 b	14656 Brieselang	03 32 32/22 96 28
Andreas Neßmann	Virchowstraße 5	14656 Brieselang	03 32 32/18 90 15

Die Linke

Heike Swillius, Vors.	Pappelallee 21 a	14656 Brieselang	03 32 32/2 06 18
Helmuth Hecke	Am Wald 47	14656 Brieselang	03 32 32/3 92 93

SPD

Norbert Jütterschenke, Vors.	Theodor Adorno Weg 13	14656 Brieselang	03 32 32/3 98 04
Aileen Jütterschenke	Fichtestraße 13 b	14656 Brieselang	01 70/5 20 12 89
Ingrid Ettelt-Gelke	Fichtestraße 118	14656 Brieselang	03 32 32/3 55 64
Joachim Steirat	Sudermannstraße 16	14656 Brieselang	03 32 32/2 26 08

Bündnis 90/Die Grünen

Corine 't Hart, Vors.	Meisenweg 32	14656 Brieselang	03 32 32/2 20 36
Gabriele Schlichte	Schwarzer Weg 7	14656 Brieselang	03 32 21/4 60 02 80

IBB (Initiative für Bürgerinteresse und Bürgerbeteiligung e.V.)

Ralf Heimann, Vors.	Zilleweg 39	14656 Brieselang	03 32 32/2 30 58
Stefan Backhaus	Brieselanger Straße 21	14656 Brieselang	01 63/1 56 00 90
Michaela Belter	Am Wiesengrund 4	14656 Brieselang	03 32 34/30 98 61
Christian Ehrecke	Bredower Straße 7 c	14656 Brieselang	01 78/3 47 32 53

IMPRESSUM

Brieselang kompakt
19. Ausgabe, 2018/19

Herausgeber:

Augusta Presse GmbH

Redaktionsleitung

Katalin Ehrig

Redaktion

Heinz G. Lösch

PR-Betreuung

Dr. Detlef Hansel

Max Eberhard Neumann

Kundenbetreuung &

Internet

David Lösch

Straßenplan,

Verzeichnisse

Adrian Simon Ehrig

Alle Rechte by Augusta

Presse GmbH. Nachdruck
nur mit Genehmigung.

**Die nächste Ausgabe
erscheint Mitte 2019.**

Verteilung

Die Broschüre wird an die
Haushalte kostenlos ver-

teilt. Sie ist in der Gemein-
de Brieselang oder vom
Verlag kostenlos erhältlich.

Kontakt

Augusta Presse- und
Verlags GmbH
Bucher Straße 23
13127 Berlin
Tel. 0 30/69 20 21 05
Fax 0 30/6 92 02 10 59

Infos und

Auftragsannahme
Tel. 0 30/69 20 21 05

**Auf Internet-Buchungen
gibt es auf die erste Schal-
tung 5 Prozent Rabatt:**
www.Brieselang-Internet.de

E-Mail

redaktion@augusta-presse.de

E-Mail

info@brieselang-internet.de

Internet

www.Deutschland-im-Internet.de
www.Brieselang-Internet.de

ANWALTSKANZLEI MIETHLING

RECHTSANWÄLTIN
MEDIATORIN



- Familien- und Scheidungsrecht
- Zivilrecht
- Arbeitsrecht
- Verkehrsrecht
- Erbrecht
- Mediation

Alina Miethling

Rechtsanwältin & Mediatorin

Am Markt 1 • 14656 Brieselang

Tel. 03 32 32/3 99 45

www.kanzlei-miethling.de

E-Mail: post@kanzlei-miethling.de



Kleine Krebse und bunte Schmetterlinge im Visier

Die Dinos reinlegen!

Klein kann sehr hilfreich sein! Während die Dinos längst ausgestorben sind und selbst das Mammut in der Region nur wenige Spuren hinterließ, treffen wir die Minis aus der Urzeit immer noch groß an. Sie fühlen sich ausgerechnet in Brieselang besonders wohl! Dies hat Dr. Harald Hauser herausgefunden: „Diese Urzeitkrebse benötigen temporäre Gewässer, also Feuchtbiotope, die mit der Zeit austrocknen. Das gibt es nur noch selten, weil ja überall zugunsten von Landwirtschaft und Erweiterung der Siedlungsflächen das Gelände trockengelegt wurde. Im Waldgebiet

„Der Brieselang“ stößt man noch auf derartige urzeitliche Lebewesen“, verblüfft der engagierte Biologe.

Lehrer in der Kita

Er war von dieser Entdeckung in seiner neuen Heimat, wo er seit 2009 wohnt, so begeistert, dass er darüber einen Naturführer schrieb. „Von den insgesamt zwölf Arten, die es in Deutschland gibt, sind zwei im Brieselanger Wald zu finden!“ Obwohl ausgebildeter Lehrer für Biologie und Ethik mit Unterrichtserfahrung in einer Sekundarschule in Berlin-Pankow verzichtete er in Brieselang vor drei Jahren auf „Amt und Würden“. Jetzt betreut er

Kleiner Feuerfalter



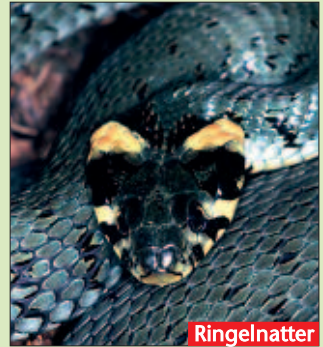
die angehenden Schüler als Erzieher in der Kita „Regenbogen“ schräg gegenüber von seinem Wohnhaus.

Bunte Falter im Bild

Dort traf er mit seinen Ausflügen in die Natur auf immense Begeisterung. Das hat ihn in einem weiteren Vorhaben bestärkt. Das Ergebnis ist ein Naturführer, der sich mit heimischen Tagfaltern beschäftigt. „Die meisten davon sind in unserer Region zu finden“, verblüfft Dr. Harald Hauser. Die Broschüre ist gerade er-



Drohende Erdkröte



Ringelnatter



Große Goldschrecke



■ Dr. Harald Hauser hat bunte Naturführer erstellt.



Frühlingsfeenkrebse



Punktierte Zartschrecke

schienen. Darin sind alle Falter getrennt nach Geschlecht jeweils von unten und oben abgebildet. Das ermöglicht selbst Laien, die bunten Schmetterlinge exakt zu bestimmen. Der Aufwand für dieses Werk war mit Sicherheit immens. Zu Hilfe kam dem aus dem westdeutschen Kassel stammenden Biologen, dass er vor der Übersiedlung nach Berlin in Görlitz, der „östlichsten Stadt Deutschlands“, tätig war. Dort hatte ihn das Naturkundemuseum als „Museumspäda-

goge“ angeworben. „Nebenbei gab es die Möglichkeit, die Falter in der Schmetterlingsammlung abzufotografieren“, gibt der 50-jährige Einblick. Foto-Safaris in die Natur von Brieselang ließen die Arbeit rund werden. „Jeder Naturfreund kann damit die etwa 100 Arten, die in Brandenburg vorkommen, mit Hilfe der Fotos bestimmen“, lädt er ein.

Infos:
Tel. 03 32 32/47 42 30
www.bildungsbiologischevielfalt.de



Aurorafalter



Eigene Produktion und
Herstellung von Produkten
mit Qualitätsgarantie



Rindenmulch, Blumenerde, Pflanzerde,
Pinienrinde, Dekormulch, Oberboden,
Grünschnittannahme u. v. m.



Störk GmbH • Eichhorstweg 11 • 14641 Nauen • Tel.: +49 3321 7444-3 • www.stoerkgbmh-nauen.de
Öffnungszeiten: Mo. - Fr. 7.00 bis 18.00 Uhr • März bis Oktober zusätzlich: Sa. 8.00 bis 13.00 Uhr

Rote Karte für ungebetene Gäste



Wespen, Hornissen, Mäuse, Schaben, Flöhe, Wanzen oder Tauben können ganz schön nerven. Allein hat man hier wenig Chancen.

Schädlingsbekämpfer **Jürgen Zabel** dagegen kennt aus seiner über 40-jährigen Berufspraxis all die Schädlinge, die niemand im Haus und auf dem Grundstück haben will. In Brieselang, Falkensee und Umgebung hat er es insbesondere mit Wespennestern, Ratten und Ameisen zu tun. Neben dem privaten Bereich ist er bei Hausverwaltungen

und Lebensmittelbetrieben gefragt. „Schädlingsbefall ist unangenehm, kann aber überall passieren“, weiß er. Um kein Aufsehen zu erregen, kommt er immer diskret im neutralen Fahrzeug.

Allgemeine Schädlingsbekämpfung **Jürgen Zabel**
Elbeallee 33 • 14612 Falkensee
Tel. 0 33 22/21 75 08 • Tel. 01 51/40 07 73 97
www.schaedlingsbekaempfung-falkensee.de

Solide Bauausführung

Bei **Christian Mrosek** steht die solide Bauausführung im Vordergrund.

„Unser Meisterbetrieb legt großen Wert auf die fachliche Erledigung der Arbeiten“, hebt er hervor. Gemeinsam mit seinen Mitarbeitern kann er sich auf die langjährigen Erfahrungen aus dem väterlichen Baubetrieb stützen. Schwerpunkt seiner Firma sind umfangreiche Modernisierungen sowie An-, Um- und Neubau von Häusern. Dabei werden Maurer-, Putz-, Beton- und sämtliche Trockenbauarbeiten übernommen. Hinzu kommen Bauwerksabdichtung, Vollwärmeschutz und Fassadensanierung.

Bauausführungen **Christian Mrosek**
Bredower Straße 129 • 14612 Falkensee
Tel. 01 73/5 19 23 90
E-Mail: info@mrosek-bau.de
www.mrosek-bau.de



Das Eigenheim in gute Hände geben

Im Alter kann das bisherige Eigenheim durchaus zur Last werden. Die Kinder sind ausgezogen, was tun mit den vielen Räumen und dem Garten? Alles will schließlich gepflegt werden! Oft stehen Reparaturen an. Regelmäßige Wartungen, etwa der Heizung, gehen ins Geld.

Es ist ein schwerwiegender Entschluss, dann an Verkauf und das „wie weiter“ einschließlich der ganzen schier unüberwindlichen Hürden bei der Umsetzung dieser Absicht zu denken.

Matthias Sattelkow kann als langjährig erfahrener ortsansässiger Immobilienmakler hier alle Sorgen nehmen. Er bietet einen einfühlsamen Komplettservice an, der für



■ Wird im Alter das eigene Haus zur Belastung, hilft Matthias Sattelkow mit seinem Komplettservice beim Verkauf und Übergang in eine passende schöne Wohnung.

Anbieter von Haus und Grundstück kostenfrei ist und den man deshalb völlig ohne Sorgen in Anspruch nehmen sollte. Das Wichtigste dabei ist, dass er parallel hilft, die passende schmacke Wohnung nach Wunsch zu bekommen.

Er kümmert sich selbstverständlich zudem um den Kaufvertragsentwurf, um eventuell nötige Schönheitsreparaturen an Haus oder Grundstück und die ganzen Übergabeformalitäten bis hin zum notariellen Abschluss.

Sattelkow Immobilien
Matthias Sattelkow
 Forstweg 6 a
 14656 Brieselang
 Tel. 01 76/96 38 83 90
www.sattelkow-immobilien.de

Frischer Glanz im Haus



Farbe bringt frischen Glanz ins Haus und sorgt bei überschaubaren Kosten für ein neues Ambiente.

André Sellenthin bringt neben absoluter Zuverlässigkeit und Pünktlichkeit eine fundierte Berufserfahrung aus mittlerweile 21 Jahren Tätigkeit mit.

Seine Spezialität ist, Wände so zu spachteln und zu schleifen, dass sie ganz eben sind. „Dann kann man immer wieder drüber streichen und spart sich Tapezieren“, begründet er den einmaligen Aufwand.

Der Maler aus Brieselang beschränkt sich auf das Notwendige und bietet keine unnötigen Arbeiten an. Seine Beratung ist ehrlich und kompetent. Ein Angebot bekommt man in kürzester Zeit.

Malerbetrieb André Sellenthin
 Paul Mewes Damm 21 • 14656 Brieselang
 Tel. 01 57/30 37 69 69 • Fax 03 32 32/22 49 21
www.malerbetrieb-sellenthin.de

Dach in vielen Facetten

Das Dach hat für ein Haus viele wesentliche Funktionen. Es schützt vor den Unbilden des Wetters und ist entscheidend für möglichst niedrige Heizkosten, da Wärme ja bekanntlich nach oben steigt. Zudem ist es wichtig für die Optik eines Gebäudes. Die Firma „Dachdeckermeister Dirk Nicol GmbH“ von Dachdeckermeister Dirk Nicol ist ein traditioneller Handwerksbetrieb, der mit über 20 Jahren Erfahrung und aktuellem Wissen ans Werk geht. Er sorgt mit seinem Team für die Eindeckung von Steildächern, die Abdichtung von Flachdächern, Dämmarbeiten, Metalleindeckungen, Dachbegrünung sowie Dachklempnerarbeiten. Zudem werden kleine Dachreparaturen durchgeführt. Bei Sturmschäden sind die Fachleute schnell da, um unkompliziert zu helfen.



Dachdeckermeister Dirk Nicol GmbH
 An der Falkenstraße 25 • 14656 Brieselang
 Tel. 03 32 32/18 88 04 • www.dn-dachbau.com
 Jan Petersen Straße 1 • 12679 Berlin
 Tel. 0 30/53 11 22 17

Unsere Leistungen im Überblick:

- Antennenanlagen
- Alarmanlagen
- Baustrominstallation
- Blitzschutzanlagen
- Daten- und Kommunikationsanlagen
- Elektroinstallationen für Haushalt und Gewerbe
- Elektrische Fußbodenheizung
- Messebau
- Wechselsprechanlagen
- Kompetente Beratung und fachgerechte Ausführung

El-Hei-Sa Bau GmbH Brieselang

Forstweg 28, 14656 Brieselang
Tel. 03 32 32/4 15 01, Fax 03 32 32/4 15 02
www.el-hei-sa.de, E-Mail: info@el-hei-sa.de

Elektroanlagen



■ Von A wie Antennenanlage bis Z wie Zeitschaltuhr übernimmt das El-Hei-Sa-Team professionell sämtliche Elektroarbeiten.

Transparente Eleganz



Glas nach Wunsch, dafür steht **Stephan Morabel** mit seinem Traditionsbetrieb Bietz-Hoth. Bei ihm kann man sich für Ganzglasduschen Varianten mit einem individuellen Design erstellen lassen. Glas erhöht den Wohlgefühlcharakter in Wohn- und Arbeitsräumen. Es ist außerdem oft als ästhetischer Spritzschutz in Küchen gefragt. Die Glaserei Bietz-Hoth ist außerdem häufig für individuelle Spiegel sowie Bildeinrahmung tätig. Die eigene Werkstatt ermöglicht zudem schnelle Reparaturverglasungen, wie sie nach Stürmen oder anderen Wetterkapriolen nötig werden. „Auf Wunsch rechnen wir direkt mit der Versicherung ab“, bietet Stephan Morabel an.

Glaserei-Bildrahmerei Bietz-Hoth GmbH
J. F. Steege Siedlung 6 • 14656 Brieselang
Tel. 03 32 32/2 10 05
Goethestraße 78 • 10623 Berlin-Charlottenburg
Tel. 030/3 13 01 11 • Notruf Tel. 01 73/2 09 14 62
www.Glaserei-Bietz-Hoth.de

Gartengeräte mit Service

Ein Garten macht Freude, will aber gepflegt werden. In Brieselang hat man das Glück, beim



Team von „Horst Sachse“ Garten- und Baugeräte aller Fabrikate zu finden. Dazu zählen Rasenmäher und -traktoren, Häcksler, Heckenscheren und Kettensägen. Gebrauchsfähige Altgeräte werden in Zahlung genommen. Baumaschinen wie etwa Minibagger, Stampfer, Stromerzeuger oder Verdichterplatten können ebenso wie Gartengeräte repariert und instandgesetzt werden. Zudem werden Wartungen durchgeführt. Hier gibt es außerdem Ersatzteile und Verschleißmaterial. Was nicht auf Lager ist, kann kurzfristig bestellt werden. Praktisch ist der Hol- und Bringeservice.

Horst Sachse
Bau-, Kommunal- und Landmaschinen
Gewerbering 2 • 14656 Brieselang OT Zeestow
Tel. 03 32 34/8 87 80 • Fax 03 32 34/8 87 86
www.sachse-kommunalmaschinen.de
E-Mail: info@sachse-kommunalmaschinen.de

Türen, Fenster, Wintergärten, Markisen

Fenster und Türen prägen das Aussehen und die individuelle Note des Hauses. Sie sind zudem von entscheidender Bedeutung für Sicherheit und Wärmedämmung.

Die Firma MiS-Fensterelemente aus Schönwalde bietet Fenster, Türen und Wintergärten aus eigener Fertigung an. Ergänzt wird dies



■ Die MiS Vertriebs GmbH vertreibt und montiert Fenster, Türen sowie Wintergärten aus eigener Produktion und ist zudem bei Markisen bewährter Ansprechpartner.

durch Fassadenbau mit Verkleidungen aus Aluminium.

„Wir sind ein mittelständischer familiengeführter Betrieb mit über 30 Jahren Erfahrung. Unser Unternehmen zeichnet sich durch sorgfältige Ausführung aus und erfüllt zuverlässig die Anforderungen selbst der anspruchsvollsten Auftraggeber“, erläutert Geschäftsführer **Christian Augustyniak**. Im eigenen Werk werden Fenster und Türen nach den gewünschten Maßen, Farben, Aufbau- und Öffnungsarten angefertigt. Dabei hat man die Wahl unter den gängigen Werkstoffen wie Holz, Aluminium oder Kunststoff. Zudem gibt es Markisen renommierter deutscher Hersteller. Auf Wunsch wird jeweils die Montage übernommen.

MiS Vertriebs GmbH
 Sebastian Bach Straße 10-12
 14621 Schönwalde-Glien
 Tel. 0 33 22/4 26 36 99
 E-Mail: info@mis-fensterelemente.de
www.mis-fensterelemente.de

Dachdeckerei mit Notruf



Soll es ein Dach fürs neue Haus sein? Oder geht es darum, zu sanieren und neu einzudecken? Ist ein neues Dachfenster oder eine Gaube gefragt? Bei **Andreas Konradi** und seinem Dachdecker-Team ist man in professionellen

Händen. Seit nunmehr 23 Jahren erledigt er sämtliche Aufgaben rund ums Dach wie beispielsweise Wärmeschutz, Reparaturen sowie Holz- und Klempnerarbeiten. Bei Schäden am Dach durch Sturm oder Hagel sorgt der 24-Stunden-Notdienst für Soforthilfe. Wichtiges Markenzeichen sind Qualität und Kompetenz zu fairen Preisen!

Dachdeckerei Andreas Konradi
 Karl Marx Straße 30 • 14656 Brieselang
 Tel. 03 32 32/2 34 25 • Fax 03 32 32/2 34 26
 24-Stunden-Notdienst Tel. 01 73/6 19 06 10
www.dachdeckerei-konradi.de

Durchs Gartenjahr mit Galafa!
 Das Galafa Erdenwerk. Ihr Spezialist für mehr Freude am Gärtnern.

- Kompostplatz-Service
- Big Bag Service
- Zertifizierte Qualität

galafa Erdenwerk

Nauener Straße 101 • 14612 Falkensee
 Tel. 0 33 22/24 77-70
 E-Mail: info@galafa.de

Geöffnet: März-Oktober Mo.-Fr. 7-18 Uhr
 Sa. 8-13 Uhr

November-Februar siehe:
www.galafa.de

Zuverlässig am Puls der Verbraucher

Schöne Bilder wirken immer anziehend. Voraussetzung ist aber, dass sie überhaupt zum Betrachter kommen. Der „Makro Medien Dienst“ bringt beides zusammen und stellt damit eine wichtige Brücke zwischen Anbieter und Verbraucher dar.



■ Der Makro Medien Dienst erstellt interessante Werbeaufnahmen und ist auf zuverlässige Verteilung von Prospekten und Broschüren spezialisiert. Die aktuelle Broschüre „Brieselang kompakt“ gehört ebenfalls dazu.

Das Team um **Mario Fieweger** bietet ein denkbar breites Spektrum für den Firmenerfolg. So werden anspruchsvolle Werbe- und Produktaufnahmen erstellt. Das „Promotion-Team“ steht Firmen professionell auf Messen und bei öffentlichen Veranstaltungen zur Seite. Die Online-Abteilung ist für ansprechende Internet-Präsentationen zuständig.

Trotz oder gerade wegen der Überflutung mit digitalen Medien sind Prospekte und Informationsbroschüren heute sehr gefragt. Dabei kommt es auf die zuverlässige Verteilung in die Haushalte an.

Dies ist eine weitere Domäne des Berliner Unternehmens, das auf eine mittlerweile über 25-jährige Erfolgsgeschichte verweisen kann. Jährlich werden vom Standort Berlin aus 15 Millionen Prospekte zuverlässig in die Haushalte verteilt.

Makro Medien Dienst Berlin GmbH
Pankstraße 8-10, Haus 1
13127 Berlin

Tel. 030/54 98 88 30 • www.mmd-berlin.de

Persönlicher Steuerservice



Steuerberatung ist immer eine sehr persönliche Angelegenheit. Deshalb nehmen sich Steuerberater **Daniel Zietz** und seine Mitarbeiter Zeit, um die Situation von Gewerbetreibenden, Frei-

beruflern und Privatpersonen zu analysieren. Daraufhin erfolgt eine zielgerichtete Beratung. Das Team der Steuerberatungsgesellschaft erstellt die Lohnabrechnung und erledigt die Buchführung sowie sämtliche Abschlüsse und Steuererklärungen. Durch die Mitgliedschaft im „aristotax“-Netzwerk besteht die Möglichkeit, auf zusätzliche spezialisierte Steuer-, Rechts- und Unternehmensberater zurückzugreifen.

W & P Steuerberatungsgesellschaft mbH
Wachtelfeld 7 • 14612 Falkensee
Tel. 033 22/21 57 14
www.wundp-steuern.de

Nähen ist wie zaubern können

Flinke Hände können mit Nadel und Faden wahre Wunder bewirken. **Manuela Heyer** übt ein altes aber heute sehr gefragtes Handwerk aus. Dafür bringt sie die vielfältige Ausbildung und Erfahrung ein, die sie an der Berliner Staatsoper erleben durfte.



Heute näht die Brieselangerin Kleidungsstücke um, ersetzt defekte Reißverschlüsse, kürzt Hosen und verändert Konfektion in maßgenaue Bekleidung. Weiterer Schwerpunkt ist Textilveredlung, etwa durch Besticken oder Plotten. Ergänzt wird dies durch einen Gardinenänderungsservice sowie professionelles Bügeln, das gerade Berufstätigen viel Zeit erspart.

Verfixt & Zugenäht Manuela Heyer
Lindenstraße 7 • 14656 Brieselang
Tel. 03 32 32/3 56 92 • Tel. 01 70/9 55 15 80
www.verfixt-zugenaehet.de
Mi. 16.30-20 Uhr • Do.-Fr. 15-18 Uhr

Sicherheit bei Immobilienkaufverträgen

Wenn es um den Kauf von Grundstück oder Haus geht, ist viel Geld im Spiel. Entsprechend wichtig ist also, was in den betreffenden Verträgen steht.



■ Dr. Sabine Veronika Berndt vertritt engagiert und kompetent in Rechtsfragen.

Dr. Sabine Veronika Berndt kennt sich im Immobilienrecht sehr gut aus. Sie steht zur Seite, um die Vertragsentwürfe zu überprüfen oder um eigene interessenabsichernde Formulierungen zu ergänzen, bevor beim Notar unterschrieben wird. Dabei greift sie auf umfangreiche Erfahrung zurück. So war sie sieben Jahre als Liegenschaftsreferentin in der Vermögenssicherung des Bundes tätig. Ihre eigene Kanzlei besteht seit mittlerweile 15 Jahren. Weitere Tätigkeits- und Interessenschwerpunkte sind Zivil- und Strafrecht sowie Verwaltungsrecht. Sie kann also helfen, wenn man gegen eine Behörde klagen oder einem amtlichen Bescheid widersprechen will. Ebenso steht sie zur Seite, wenn nach Abschluss eines Kaufvertrags Mängel auftreten oder man einer Straftat bezichtigt wird.

DR. S. V. BERNDT • RECHTSANWÄLTIN
Straße der Einheit 108 • 14612 Falkensee
Tel. 033 22/42 33 73 • Fax 033 22/42 33 74
www.dr-s-v-berndt.de

IHR BÜRODIENST GMBH

Kaufmännische Verwaltung von Kleinbetrieben

unter anderem:

- Lohnabrechnungen
- Buchen laufender Geschäftsvorfälle
- Abwicklung Schriftverkehr

etc.

Döberitzer Straße 51

14612 Falkensee

Tel. 0 33 22/20 54 53

Fax 0 33 22/23 90 20

E-Mail:

ihr.buerodienst@t-online.de

Telefon, Internet, Strom

Heute gibt es bei Mobilfunk, Festnetz, Internet, Strom und Gas unzählige Möglichkeiten. Als Laie tut man sich schwer, die sinnvollsten vertraglichen Konditionen herauszufinden. Schließlich geht es, wie so oft im Leben, ums „Kleingedruckte“.

Andreas Leutner ist hier der Fachmann mit mittlerweile über 20 Jahren Erfahrung. „Bei Mobilfunk und Internet ist wichtig, dass dort, wo man es braucht, die Netzabdeckung entsprechend vorhanden ist“, gibt er als Tipp. „Immer beliebter wird Fernsehen übers Internet. Hier lauern ebenfalls etliche Fallstricke“, nennt er ein wichtiges Segment. Entscheidend ist, dass man in Andreas Leutner einen Ansprechpartner hat, der persönlich erreichbar ist.



Easy-Phone Shop Falkensee
Falkenhagener Straße 32 (bei Norma)
14612 Falkensee
Tel. 033 22/293 89 79 • www.easy-phone.de



■ Martin Constantin ist gerade dabei, eine symphonische Rock-Oper zu schreiben und lässt sich dazu im naturbelassenen Garten in Brieselang inspirieren.

Chorknabe im Theater, Opernsänger mit Rock-Ambitionen

Heldentenor auf Abwegen?

Heldentenor, Rockmusiker, Chorknabe, ein Brieselanger bringt zusammen, was sonst Welten entfernt ist.

Martin Constantin ist so sehr gefragt, dass er selbst für ein Interview nur wenig Zeit hat. Schließlich pendelt er regelmäßig zwischen seinem Haus

im Havelland und der schweizer Wirtschaftsmetropole Zürich, wo er „brav“ im Chor der Oper auftritt. Dieses Engagement „in der zweiten Reihe“ ist aber eher untypisch für den 54-Jährigen. Ist er doch sonst gewohnt, ganz vorne im Rampenlicht der Bühne zu stehen.



Faust als Rock-Oper

Dies macht er als „Heinrich Faust“ in der Rockoper „Faust“ von **Dr. Rudolf Volz**. Diese wurde allein in „Auerbachs Keller“, einem wichtigen Handlungsort des „Ur-Faust“, weit über 500 Mal aufgeführt. „Das Sechs-Stunden-Stück wurde auf ein Drittel konzentriert. Momentan ist es die meistgespielte Faust-Fassung aller Zeiten“, ist sich Martin Constantin sicher.

Ebenso erfolgreich ist eine weitere Klassiker-Adaption für die Rockmusik: „Hamlet“, ebenfalls von Dr. Rudolf Volz adaptiert, bringt als Rockoper **William Shakespeare** auf die Bühne zu Menschen, die sonst eher einen Bogen ums klassische Theater machen.

Unglaubliche Stimmkraft

Der Brieselanger Martin Constantin spielt hier ebenfalls die Hauptrolle. Er brilliert mit seiner einzigartigen Stimmkraft, die ihm fast verloren gegangen wäre: „Ich bin an der damaligen ‚Hochschule der Künste‘ an einen Professor geraten, der meine Stimme ruiniert hat“, ist er noch heute

entrüstet. Hingegen schwärmt er von seinen späteren Lehrern, darunter **Erich Baum** von der Deutschen Oper Berlin und Kammersänger **Anton Metternich** von der Semperoper Dresden. Von ihm erlernte er die von dessen Bruder **Josef Metternich** entwickelte Gesangstechnik, die er jetzt selbst unterrichtet.

Chemiker als Band-Chef

Der Weg zur „großen Bühne“ war mehr als abenteuerlich. Constantin wuchs in Schwedens Hauptstadt Stockholm auf. Dorthin war sein aus Sachsen stammender Vater aus der DDR geflüchtet und hatte sich in eine Schwedin verliebt. Nach dem Abitur 1985 begann der heutige Bühnenstar Lebensmittelchemie zu studieren.

Doch der Drang zu Auftritten war stärker.

Das realisierte er mit seiner Band „Liquid Sky“. Die Rocker waren in Norddeutschland sehr gefragt.

Constantin war als Sänger und Bassist Frontmann. Er schrieb zugleich die Songs. Per Zufall erkannte er, dass die „alten Tenöre“ wie **Enrico Caruso**

eine Stimmkraft hatten, die er mit „alten Marshall-Verstärkern“ vergleichbar fand. Weil er dies lernen wollte, hängte er seine Band nach sieben Jahren an den Nagel, um sich in Berlin an der damaligen „Hochschule der Künste“ für ein Gesangsstudium zu bewerben.

Stimme wiedergefunden

Nachdem er seine Stimme wiedergefunden hatte, ging es steil nach oben. Er bekam auf Anhieb die Rolle des Vince Fontaine im Musical „Grease“ in der Aufführung des Basler Theaters. „Die hatten mich vor allem wegen meiner Stimme genommen, obwohl ich gar nicht tanzen kann“, blickt er heute zurück. „Dabei finde ich Musical doof. Das ist ein Ausverkauf der Kunst, an dem ich mich nicht mehr beteiligen will. Deshalb habe ich alle weiteren Angebote in dieser Richtung abgelehnt.“ ▶



■ Der ausgebildete Heldentenor steht als Rocksänger in „Faust“ und anderen Gesangsdarbietungen auf der Bühne.



Wagner in Bayreuth

Stattdessen wurde der Wagner-Fan für den Chor der Festspiele in Bayreuth und vom Opernhaus Zürich engagiert.

Er trat im Sektor „Heldentenor für Deutsches Fach“ in Rollen wie Florestan in Fidelio von **Ludwig van Beethoven**, als Max in „Der Freischütz“ von **Carl Maria von Weber** und als Erik in „Der fliegende Holländer“ von **Richard Wagner** auf. Mittlerweile steht er dem „Opernbetrieb“ ebenfalls skeptisch gegenüber: „Einerseits geht es ums Sparen um jeden Preis, zumindest bei den Schauspielern und unteren Chargen. Dabei könnte man eher bei der Intendanz ansetzen. Was mich besonders stört, ist die neue Mode, Inszenierun-

gen so gegen den Strich zu bürsten, dass man die Vorlage nicht mehr erkennt!“

Zwei Welten

Die Erfahrungen in zwei Welten, die kaum eine Verbindung zueinander haben, brachte Constantin auf die Idee, diese doch einmal zusammenzubringen.

Den Anfang machte seine Rockoper „The Amulet“, die er selbst schrieb. Dann kamen „Faust“ und „Hamlet“, wo er sichtlich davon fasziniert ist, wie „diese wunderschönen Verse“ einem neuen Publikum näher gebracht werden. Jetzt ist er gerade dabei, eine Rockoper als Auftragswerk zu verfassen. Ist nach Goethe nun **Friedrich Schiller** dran?

„Darüber darf ich leider nichts sagen“, bedauert er.

Star-Macher in Socken

Der ungewöhnliche Briese-langer ist sogar erfolgreicher Starmacher: Sein Schüler **Martin Kesici** hat 2003 die Sat1-Castingshow „Star Search“ gewonnen. Er ist heute als Musiker und streitbarer Radiomoderator aktiv. Das Klischee vom wilden Leben eines Rock 'n' Rollers straft Martin Constantin ebenso Lüge wie das vom distinktierten Opernsänger. So zeigt er keine Star-Allüren, besteht darauf, dass man das Laminat seines mit Photovoltaik „gedeckten“ Hauses nur „schuhlos“ betreten darf und ist stolz darauf, den Nachbarn mit Heavy Metal die Lust an Schlagern und Rauchen zu vermiesen.

Infos:

www.constantin-vocals.com

Steuern auf Rente?



Immer mehr Rentner müssen eine Steuererklärung abgeben und manchmal sogar einige Jahre rückwirkend Steuern zahlen.

Nina Goldstein prüft kostenfrei, ob neuerdings eine Steuerpflicht eingetreten ist. In diesem Fall erledigt sie zu einem überschaubaren und sozial gestaffelten Mitgliedsbeitrag im Lohnsteuerhilfverein alle nötigen Schritte. Neben Rentnern berät sie Lohn- und Gehaltsempfänger, Lehrlinge und andere Bezieher von Einkünften aus nicht-selbstständiger Arbeit, prüft Steuerbescheide und übernimmt die Korrespondenz mit dem Finanzamt.

Lohnsteuerhilfe für Arbeitnehmer e.V.

Nina Goldstein

Lange Straße 165 • 14656 Brieselang

Tel. 03 32 32/18 99 73

E-Mail: ngoldstein@lohnsteuerhilfe.net

Typenoffener Autoservice

Günstig mobil, das macht die bewährte Autowerkstatt von **Monika Giese** und **Gerd Giese**



möglich. Dort gehen Fachleute mit Wissen und Leidenschaft alle Probleme rund um Pkw und Transporter an. Hier wird noch repariert, was sinnvoll möglich ist und nicht gleich ausgetauscht. Die lange Erfahrung seit 1991 ermöglicht Reparatur und Wartung an älteren und aktuellen Fahrzeugen. Selbstverständlich sind in der typenoffenen Werkstatt garantierhaltende Inspektionen. Hier werden zudem HU- und AU-Abnahmen durchgeführt. Es gibt einen Reifendienst, Klimaanlage- oder Frontscheibenservice sowie Unfallinstandsetzung. Der Meisterbetrieb bildet zu Mechatronikern aus.

Autoreparaturwerkstatt Giese

Hans Klakow Straße 1 • 14656 Brieselang

Tel. 03 32 32/3 63 35

Mo.-Do. 6.30-18 Uhr • Fr. 6.30-17 Uhr

Sicher durch eigenen Gutachter

Nach einem unverschuldeten Schadensfall gibt es das Recht auf einen neutralen Kfz-Gutachter. Nur so hat man Gewissheit, dass alle Parameter in der Regulierungsphase Berücksichtigung finden.



■ Klaus Werner Hackbarth bietet neben professionellen Gutachten für Pkw, Motorrad, Transporter und Lkw eine kostenlose Beweissicherung bei unklarer Schuldfrage. Zudem verfügt er über moderne Diagnosetechnik.

Klaus Werner Hackbarth hat eine mittlerweile 25-jährige Erfahrung in der Kraftfahrzeugtechnik und in dem Bereich von Prozessberatung- und -Management. Darauf gestützt erstellt der unabhängige und neutrale Kfz-Sachverständige für Pkw, Motorrad, Transporter, US-Fahrzeug oder Arbeitsmaschine ein gerichtsverwertbares Unfall-, Schaden- oder Aggregatgutachten. Er begleitet beim Fahrzeugkauf und in Streitfällen nach Fahrzeugreparaturen. Er führt Zeit- sowie Wertermittlungen für Fuhrparks, Oldtimer und bei Fahrzeugumbauten durch. Sehr praktisch ist die Besichtigung am Standort des Fahrzeugs. Die kostenlose Beweissicherungsaufnahme bei nicht eindeutiger Schuldfrage oder einer Beschädigung durch Unfallflucht sowie eine Berliner Zweigstelle runden den Service ab.

**Kfz-Sachverständigenbüro
Klaus Werner Hackbarth
Zilleweg 54 • 14656 Brieselang
Tel. 01 72/3 90 07 39 • Tel. 0 30/63 96 87 93
www.kfz-gutachter-havelland-berlin.de**

Bequeme Zulassung



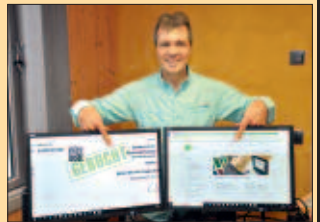
Vor der Freude über eine neue Auto steht der bürokratische Aufwand mit der Zulassung. Es ist gar nicht so einfach, alle Formalitäten rund um Neuzulassung, Um- und Abmeldung von Autos, Adressänderung in den Papieren sowie beim

Kennzeichenerwerb zu durchschauen. Oft steht man in der Zulassungsstelle und muss die Prozedur von neuem beginnen, weil man irgendein Papier vergessen hat. Einfacher ist es, den Zulassungsservice von **Guido Teßmer** zu beauftragen. Er sichert seit über 25 Jahren für Privatpersonen und Firmen den stressfreien und bequemen Ablauf von einem zum anderen Tag. Zudem kümmert er sich um Wunschkennzeichen. Auf seiner informativen Internetseite finden sich alle erforderlichen Anträge zum Herunterladen.

**Kfz-Zulassungsdienst Guido Teßmer
Friedrich Engels Allee 122 • 14612 Falkensee
Tel. 0 33 22/20 38 77
www.kfz-zulassung-falkensee.de**

Effektive Buchhaltung

Was Unternehmer am wenigsten haben, ist Zeit. Steuerberater **Ronny Ritter** zeigt, wie die meist lästige Belegverwaltung so strukturiert werden



kann, dass dabei bis zu 50 Prozent weniger Aufwand nötig ist. Durch Nutzung des Programms „DATEV Unternehmen online“ werden Geschäftsprozesse von der Angebotserstellung über die Rechnung bis hin zur Zusammenarbeit mit dem Steuerberater digital abgewickelt. Da die Steuererklärung ohnehin verpflichtend elektronisch eingereicht werden muss, ist es ein Vorteil, wenn von Anfang an alles digital erfasst und abgewickelt wird. Der Unternehmer kann so jederzeit alle Dokumente einsehen und hat sofort Zugriff auf alle betriebswirtschaftlichen Auswertungen.

**Steuerberater Ronny Ritter
Humboldtallee 37 • 14612 Falkensee
Tel. 0 33 22/4 24 98 98**

Apotheke

■ Apotheke am Markt

Katharina Malchow
Am Markt 4, 14656 Brieselang
Tel. 03 32 32/3 62 13, **S. 29**

■ Löwen Apotheke Falkensee

Bahnhofstraße 48
14612 Falkensee
Tel. & Fax 033 22/3085
E-Mail: laf@online.de
www.zur-laf.de, **S. 27**

Ergotherapie

■ Praxis für Logopädie und Ergotherapie

Esther Grote
Forstweg 6 b, 14656 Brieselang
Tel. 03 32 32/22 30 77, **S. 28**

Hauskrankenpflege

■ Hauskrankenpflege Brieselang Champion GmbH

Forstweg 42 a, 14656 Brieselang
Tel. 03 32 32/18 97 95
www.hauskrankenpflege-brieselang.de
S. 26

Heilpraktiker

■ **Naturheilpraxis Teresa Jakob**
Brahmsallee 13, 14612 Falkensee
Tel. 0 33 22/2 12 1 1 28
E-Mail: kontakt@naturheilpraxis-jakob.de
www.naturheilpraxis-jakob.de, **S. 30**

Hörgeräte

■ **Hörgeräteakustik Czeszak GmbH**
Bahnhofstr. 64-66, 14612 Falkensee
Tel. 0 33 22/2 22 17
www.hoerbar-falkensee.de, **S. 30**

Kliniken

■ **Havelland Kliniken GmbH**
Ketziner Straße 19, 14641 Nauen
Tel. 0 33 21/42 10 00
MIC-Zentrum Havelland
Ketziner Straße 21, 14641 Nauen
Tel. 0 33 21/42 12 00
www.havelland-kliniken.de, **S. 52**

Kosmetik

■ **Ludmila Feller**
Lisztstraße 13, 14656 Brieselang
Tel. 01 74/9 19 46 78
E-Mail: ludmilafeller.lf@gmail.com
S. 44

Logopädie

■ Logopädische Praxis Heike Benn

Am Tiefen Grund 37
Bahnhofstraße 10, 14612 Falkensee
Tel. 0 33 22/21 08 21, **S. 29**

■ Praxis für Logopädie und Ergotherapie

Esther Grote
Forstweg 6 b, 14656 Brieselang
Tel. 03 32 32/22 30 77, **S. 28**

Physiotherapie

■ **PhysioBalance Stephanie Jait**
Thälmannstraße 3, 14656 Brieselang
Tel. 03 32 32/23 12 92
www.jait-physiobalance.de, **S. 29**

■ **Physiotherapie Frank Gesell**
Thälmannstr. 41 a, 14656 Brieselang
Tel. 03 32 32/18 89 27, **S. 30**

Zahnarzt

■ Zahnärztin Dr. Nina Jung

Ringpromenade 101
14612 Falkensee
Tel. 0 33 22/20 30 74
www.zahnarztpraxis-in-falkensee.de
E-Mail: praxis@dr-nina-jung.de, **S. 31**

Champion seit fünf Jahren

Wird ein Familienmitglied pflegebedürftig, suchen die Angehörigen die bestmögliche Unterstützung. In Brieselang stehen dafür Champions bereit.

Angelika Champion und Kevin Champion sind mit ihren freundlichen Mitarbeiterinnen seit mittlerweile fünf

Jahren im Einsatz. Sie sorgen umfassend für Betreuung zuhause.

„Anfangen haben wir mit fünf Mitarbeitern, heute sind es viermal so viel“, zeichnen sie die Entwicklung nach. „Wir sorgen für eine sehr persönliche häusliche Betreuung einschließlich Körper-

und Inkontinenzpflege, Wundversorgung, Medikamentengabe und hauswirtschaftlicher Unterstützung“, fasst Angelika Champion zusammen. Bei dieser Hauskrankenpflege Brieselang ist immer jemand in der Nähe erreichbar, so dass keine langen Wege anfallen.

Ohnehin wohnen die meisten der Mitarbeiter hier oder in der Nachbarschaft. Damit kann immer schnell zusätzliche Hilfe organisiert werden.

Hauskrankenpflege Brieselang Champion GmbH
Forstweg 42 a
14656 Brieselang
Tel. 03 32 32/18 97 95
www.hauskrankenpflege-brieselang.de



■ Kevin Champion hat viele Jahre talentierte Berliner Nachwuchsfußballer betreut. Jetzt ist er mit seinem Team am Ball, wenn Hauskrankenpflege nötig ist.



Die langen Öffnungszeiten sind werktags von 8-20 Uhr und samstags von 8-16 Uhr.

Gesundheit leicht gemacht

Seit 1907 ist die Löwen Apotheke im Herzen der Nachbarstadt Falkensee mit ihrem Service für die Gesundheit da.

Hier fühlt man sich weiterhin klar der traditionellen Rolle der inhabergeführten, unabhängigen, eigenverantwortlichen Präsenzapotheker verpflichtet.

Während die Apotheken vor Ort versorgen, kann der Versandhandel nur liefern: „Verantwortliche Versorgung ist nur für Menschen möglich, die man kennt! Wir lehnen daher eine Entpersonalisierung der Arzneiversorgung ab“, so Inhaber Raik Arsand.



■ „CallmyApo“ ist eine moderne, einfache und vor allem datensichere Form der Vorbestellung.

„Digitalisierung darf nicht als Selbstzweck umgesetzt werden, sondern hat sich am Nutzen zu orientieren.“ So unterstützt die Kundentelefonie bei der individuellen Betreuung und erhöht die Arzneimittelsicherheit.

Bestellung per App

Mit der „callmyApo-App“ kann noch einfacher vorbestellt werden, vor allem mit maximal möglicher Datensicherheit. Weitere Informationen erhält man unter www.callmyapo.de.

Die vorbestellten Artikel können während der langen Öffnungszeiten auf dem Heimweg „im Vorbeifahren“ abgeholt werden. Dafür kann der Kundenparkplatz genutzt

Blister-Service

Bei Dauermedikation sorgt der Wochenblister für den Überblick.



werden. In der „Löwen Apotheke“ kann man sich wohlfühlen. So gibt es einen Platz zum Ausruhen. Kinder können sich auf dem Löwenkarussell die Zeit vertreiben.

Patienten mit umfangreicher Dauermedikation schätzen den Blister-Service.

Löwen Apotheke Falkensee
 Bahnhofstraße 48
 14612 Falkensee
 Tel. & Fax 0 33 22/30 85
 E-Mail: laf@online.de
www.zur-laf.de

■ Schulabgänger: Möge das Pistill mit Euch sein – die Pharmazie braucht Euch!





Allgemeinmedizin

Matthias Drescher	Am Markt 4	14656 Brieselang	03 32 32/3 99 29
Dr. Andreas Jesinghaus	Wustermarker Allee 1	14656 Brieselang	03 32 32/3 96 25
Dr. Katrin Zielke	Wustermarker Allee 1	14656 Brieselang	03 32 32/3 96 25
Dipl.-Med. Marion Zug	Forstweg 42 a	14656 Brieselang	03 32 32/4 12 88

Gesundheitszentrum mit Facharztpraxen

Gesundh. u. Familienzentrum	Dallgower Straße 9	14612 Falkensee	0 33 22/27 42 00
-----------------------------	--------------------	-----------------	------------------

Innere Medizin

Dr. Ralph Gross	Wustermarker Allee 1	14656 Brieselang	03 32 32/3 96 25
-----------------	----------------------	------------------	------------------

Kinder- und Jugendlichen Psychotherapeut

Andrea Große	Am Markt 4	14656 Brieselang	03 32 32/18 85 05
--------------	------------	------------------	-------------------

Kliniken

Havelland Kliniken GmbH, S. 52	Ketziner Straße 19	14641 Nauen	0 33 21/42 10 00
MIC-Zentrum Havelland, S. 52	Ketziner Straße 21	14641 Nauen	0 33 21/42 12 00

Tiermedizin

Kristin Schulze	Am Markt 8	14656 Brieselang	03 32 32/2 24 77
Monika Kruschinski	Am Wald 24	14656 Brieselang	03 32 32/3 93 03

Zahnmedizin

Dr. Nina Jung, S. 31	Ringpromenade 101	14612 Falkensee	0 33 22/20 30 74
Dennis Skrubel, Julia Skrubel	Forstweg 42	14656 Brieselang	03 32 32/4 12 81
Stefan Vödisch	Thälmannstraße 2	14656 Brieselang	03 32 32/4 13 71
Dipl.-Stom. Dieter Zug	Forstweg 42	14656 Brieselang	03 32 32/4 12 81

Logopädie und Ergotherapie

Wenn Ergotherapeuten und Sprachtherapeuten Hand in Hand arbeiten, verbessert das für viele Betroffene den Erfolg.

Schon im Mai 2014 hat **Esther Grote** deshalb ihre bewährte Praxis für Logopädie um das Fachgebiet Ergotherapie erweitert. So sparen Patienten viele Telefonate und lange Wege.



■ Bei Esther Grote arbeiten Ergotherapeuten und Logopäden unter einem Dach.

Beide Therapien ergänzen sich. Die unterschiedlichen Behandlungen können unter einem Dach optimal aufeinander abgestimmt werden. „Logopäden behandeln individuell Sprach-, Sprech-, Stimm- und Schluckstörungen. Kinder sollten so zeitig wie möglich kommen. Das gilt ebenso für Erwachsene nach Schlaganfällen oder bei berufsbedingten Stimmproblemen“, erläutert Esther Grote. Ergotherapie hilft dabei, im Alltag zurecht zu kommen. Das betrifft Kinder mit Störungen in der Entwicklung oder bei der Wahrnehmungs- und Verarbeitungsfähigkeit. Erwachsene erfahren nach Unfällen und Schlaganfall sowie bei Parkinson und Demenz effektive Hilfe. Bei Bedarf werden Patienten in Senioren- und Pflegeeinrichtungen aufgesucht und Hausbesuche durchgeführt.

**Praxis für Logopädie und Ergotherapie
Esther Grote
Forstweg 6 b (Eingang Südstraße)
14656 Brieselang • Tel. 03 32 32/22 30 77**

Freundliche Apotheke „um die Ecke“

Unmittelbare Nähe ist gerade in Gesundheitsangelegenheiten sehr wichtig. In Brieselang findet man die örtliche Apotheke zum Glück ganz zentral im Herzen der Gemeinde.

Die wohnortnahe Versorgung mit Arznei wird berech-

tigt als Teil der Daseinsvorsorge begriffen.

Katharina Malchow und ihr Team von der „Apotheke am Markt“ hören zu und legen Wert auf eine umfassende und zugleich sehr persönliche Gesundheitsberatung. Die meisten gewünschten

Produkte können gleich mitgenommen werden.

Sollte etwas gerade nicht vorrätig sein, wird bei Bedarf meist noch am selben Tag nach Hause geliefert.

Wer seine wichtigsten Gesundheitswerte schnell kennen möchte, lässt hier Blutdruck und Blutzucker messen. Außerdem können Inhalationsgeräte, elektrische Milchpumpen und eine Babywaage ausgeliehen werden. Genauso selbstverständlich ist die Versorgung mit Kompressionsstrümpfen und Bandagen.

**Apotheke am Markt
Katharina Malchow
Am Markt 4
14656 Brieselang
Tel. 03 32 32/3 62 13**



■ Die Apotheke am Markt ist durchgängig geöffnet und sichert zuverlässig die Versorgung mit Arznei- sowie Pflegemitteln.

Erweiterte Physiotherapie



Schmerzen sind unangenehm. **Stephanie Jait** und ihr Team kümmern sich um Menschen in jedem Alter und in jedem Gesundheitszustand. In den neuen Räumlichkeiten in der Thälmannstraße 3 steht ihr nun eine weitere Physiotherapeutin zur Seite.

Stephanie Jait legt großen Wert auf einen ganzheitlichen Ansatz. „Es ist wichtig, den eigentlichen Ursachen auf den Grund zu gehen, um Beschwerden dauerhaft zu beseitigen“, erklärt sie. Bei Bedarf kommt sie zu Hausbesuchen. In der Praxis spielen Manuelle Therapie, Lymphdrainage oder Fango eine wichtige Rolle. Besonderheiten sind Wirbelsäulengymnastik, Rückenschule, Migränetherapie und Kieferbehandlungen. Diese lassen sich gut mit Massagen für den Rücken mit warmen Bambusstäben und Venusmuscheln kombinieren.

**PhysioBalance Stephanie Jait
Thälmannstraße 3 • 14656 Brieselang
Tel. 03 32 32/23 12 92
www.jait-physiobalance.de**

Alles mit Worten

Sind die sprachliche Ausdrucksfähigkeit oder das Sprechen eingeschränkt, kann dies zu Problemen führen. Gut sprechen zu können bedeutet eine Weichenstellung für das ganze Leben.



Logopädie zeigt, wie das geht.

Heike Benn und ihr Spezialisten-Team behandeln alle Stimm-, Schluck-, Sprech- und Sprachstörungen und führen die begleitende logopädische Therapie bei kieferorthopädischen Behandlungen von Jugendlichen durch. Hilfreich ist, mit der Therapie frühzeitig zu beginnen. Dann sind Spätfolgen am ehesten vermeidbar. Bei Überweisung durch den Arzt werden die Kosten von den Krankenkassen übernommen.

**Logopädische Praxis Heike Benn
Am Tiefen Grund 37 • Bahnhofstraße 10
14612 Falkensee
Tel. 033 22/21 08 21 • Fax 033 22/25 53 35**

Modernes Hören nach Maß

Da Hörverlust ein schleichender Prozess ist, wird das Problem oft lange übersehen.

Dabei kann es bereits in jungen Jahren eintreten. Im

Gegensatz zu früher bedeutet dies aber heute keine Beeinträchtigung des Aussehens und der Lebensqualität mehr. „Moderne Hörsysteme sind klein und unauffällig.

Sie lassen sich oft über Bluetooth mit dem Smartphone verbinden und von hier aus per App einstellen und steuern. Außerdem können Telefonanrufe direkt ins Ohr weitergeleitet werden“, erklärt **Thomas Schmidt** und Hörgeräteakustikmeisterin **Isis Schorlemmer** von Hörgeräte Czeszak. Sinnvoll ist, die Möglichkeit zum kostenlosen Hörtest zu nutzen. Im Bedarfsfall kümmert sich das Team um die genau angepasste Lösung, mit der man wieder voll im akustischen Leben steht!



■ Isis Schorlemmer, Thomas Schmidt und Christina Schumakov (v. l.) bieten moderne Hörsysteme und individuell gefertigten Gehörschutz.

Hörgeräteakustik Czeszak GmbH
Bahnhofstraße 64-66
14612 Falkensee
Tel. 033 22/222 17
www.hoerbar-falkensee.de

Unter neuer Adresse



Die Physiotherapie **Frank Gesell** ist seit April 2018 wenige hundert Meter in Richtung Festwiese umgezogen. Hier stehen nun

neue großzügige Praxisräume mit behindertengerechtem Zugang und besseren Parkmöglichkeiten zur Verfügung. Im neuen Ambiente erfolgen weiterhin Behandlungen mit Schwerpunkt in Manueller Therapie und Neurologie, wie zum Beispiel Bobath.

Bei posttraumatischen wie postoperativen Krankheitsbildern geht es ebenfalls um die eingehende Diagnostik um zielgerichtet Schmerzen zu lindern, Bewegungseinschränkungen abzubauen und Beschwerdefreiheit zu erreichen.

Physiotherapie Frank Gesell
Thälmannstraße 41 a • 14656 Brieselang
Tel. 03 32 32/18 89 27

Dünne Nadel gegen Schmerz

Heilpraktikerin **Teresa Jakob** geht „mit dünnen Nadeln“ gegen chronische Schmerzen des Bewegungsapparates, Migräne oder Rheuma vor. „Die Akupunktur gehört zur Traditionellen Chinesischen Medizin, kann Energieblockaden lösen und funktionelle Störungen sowie Schmerzen lindern oder beseitigen“, erläutert sie. Sie kombiniert dies je nach Bedarf mit entgiftender Ausleitungstherapie sowie Zuführung von Vitaminen und Kräutern. Praxis Schwerpunkte sind zudem Anti-Aging und Körperrevitalisierung sowie ästhetische Medizin einschließlich Faltenunterspritzung und Biostimulation mit Kollagen.



Naturheilpraxis Teresa Jakob
Brahmsallee 13 • 14612 Falkensee
Tel. 033 22/2 12 11 28
E-Mail: kontakt@naturheilpraxis-jakob.de
www.naturheilpraxis-jakob.de

Angstfrei zum Zahnarzt

Schmerzarme Behandlung und individuelles Eingehen auf jeden Einzelnen, damit will eine Falkenseer Zahnarztpraxis die Behandlung so angenehm wie möglich machen.

Zahnärztin Dr. Nina Jung und ihr Team haben viel Erfahrung mit Angstpatienten. „Allein schon der Austausch darüber, was konkret die Angst auslöst sowie die insgesamt entspannte Praxisatmosphäre verschaffen Erleichterung“, weiß Dr. Nina Jung.

Sie baut in Ruhe Vertrauen auf und erläutert verständlich jeden einzelnen Schritt. Moderne Verfahren ermöglichen eine sehr schonende und schmerzarme Behandlung.

Zähne erhalten

„Im Vordergrund steht bei uns die orale Rehabilitation



Digitales Röntgen hilft bei zahnchirurgischen Behandlungen und der Planung für optimalen Zahnersatz.

durch konzeptionelles Vorgehen. Wir legen großen Wert auf eine umfassende Untersuchung, ausführliche Beratung und anschließende Gesamtplanung. Sehr gerne erkläre ich Schritt für Schritt, welche Maßnahmen in dem

konkreten Fall helfen, die Mundgesundheit zu fördern oder wiederherzustellen. Die heutige Zahnmedizin macht es möglich, Zähne bis ins hohe Alter zu erhalten oder wenn nötig zu ersetzen“, fasst sie zusammen.

Team verstärkt

Dr. Nina Jung gibt seit Jahren dem Berufsnachwuchs mit der Ausbildung zu zahnmedizinischen Fachangestellten eine gute Perspektive. Derzeit lernen hier drei Berufsanfänger im ersten Lehrjahr und eine Auszubildende im zweiten Jahr alle wichtigen Grundlagen, um Zahnärzten fachkundig zur Hand zu gehen.

Dr. Nina Jung Zahnärztin
Ringpromenade 101
14612 Falkensee

Tel. 033 22/20 30 74
www.zahnarztpraxis-in-falkensee.de
E-Mail: praxis@dr-nina-jung.de

Das Team von Dr. Nina Jung legt Wert auf schmerzarme Zahnbehandlung.



Gute Töne

Ein Film ohne Musik? Das macht wohl kaum Spaß. Eine musikbegeisterte Brieselangerin hat sich nun ausgedacht, sangesfreudige Senioren mit einem besonders musikorientierten Film zu begeistern. Das macht **Ingrid Ettelt-Gelke** im Rahmen vom „9. Europäischen Filmfestival der Generationen 2018“. Dort möchte sie mit dem britischen Spielfilm „Young@Heart“ Mut zu „Rockmusik für Senioren“ machen.

Rockende Senioren

In dem Film geht es um Sänger aus dem Altersheim, die Rock-

■ Ingrid Ettelt-Gelke organisiert für Brieselang das „9. Europäische Filmfestival der Generationen“.



größen von **James Brown** über **Bruce Springsteen** und **David Bowie** bis zur glamourösen **Gloria Gaynor** zu Gehör bringen. Genau dies hat sich die langjährige Mitarbeiterin für Öffentlichkeitsarbeit in der Gemeinde Brieselang exklusiv für Mitglieder vom Chor der Volkssolidarität und dem vom Nachwuchsmangel bedrohten Männerchor ausgedacht. Da spielt bei der 67-jährigen Powerrentnerin, die als Mitglied der Gemeindevertretung und im Seniorenbeirat an vielen Stellen wichtige Weichen für Brieselang mitstellt, die eigene Liebe zum Chorgesang mit. So brilliert sie als jüngstes Mitglied vom „Jugendchor Berlin Mitte“.

Mit 67 im Jugendchor

Dieser „Jugendchor“ mit der Stimmkraft von sangesfreudigen Senioren hat ein beachtliches Repertoire vom Romantiker **Richard Wagner** bis zu zeitgenössischer Musik. Mit ihm haben die Sänger ihre eigene Jugend wiederaufleben lassen: „Das war ursprünglich der Chor der ‚EOS Max Planck‘ in Berlin-Mitte, wo ich Abitur gemacht habe. Wir hatten damals einen jungen, sehr beliebten Chorleiter. Es kam die Idee auf, zu dessen 70. Geburtstag ein Ständchen zu erbringen. Das fand einen derart tollen Anklang, dass wir beschlossen, unterm alten Namen weiterhin aufzutreten“, erklärt Ingrid Ettelt-Gelke den schon fast filmreifen Hintergrund.

Lustige Witwen

Das „Europäische Filmfestival der Generationen“, wo Brieselang erstmals mitmacht, wird

vom Landkreis getragen. „Es stehen 33 Titel zur Auswahl, wo jeder teilnehmende Ort zwei auswählen kann. Der Vorteil ist, dass der Landkreis die Gema-Kosten trägt. Ein weiterer dritter Film kann zur reduzierten Gema-Gebühr von 200 Euro gezeigt werden“, erklärt Ingrid Ettelt-Gelke den Hintergrund. Die Aufführungen finden in der Zeit vom 18. bis 28. Oktober 2018 statt.

Da Sport in der Gemeinde ebenso eine verbindende Rolle spielt wie Musik, nimmt sich der zweite Festivalstreifen diesem Metier an. Dazu kommt „Sein letztes Rennen“ mit **Dieter Hallervorden** zur Aufführung. Als Bonus würde Ingrid Ettelt-Gelke gerne den vielfach ausgezeichneten Streifen „Die Herbstzeitlosen“ vorführen. „Das ist ein Schweizer Film. Es geht darum, wie vier Witwen nach dem Tod ihrer Männer das Leben neu für sich entdecken“, macht sie neugierig.

Kino im Gemeindezentrum

„Wir planen, im neuen Gemeindezentrum vorführen zu können. Es soll ja im September bezugsbereit sein. Ansonsten steht uns der Gemeindefestsaal im Rathaus zur Verfügung.“

Ingrid Ettelt-Gelke wurde vom Seniorenbeirat für die örtliche Betreuung des Filmfestivals vorgeschlagen. Dabei kann sie an ihre Anfänge anknüpfen: „Ich habe in Leipzig Journalismus studiert. Dabei war ich regelmäßiger Besucher der Filmfestivals.“ Sie heiratete im zarten Alter von 19 Jahren. „Mit 20 Jahren kam das erste Kind, mit 24 ließen wir uns

scheiden“, schildert sie ihre „typische DDR-Biografie“.

Am Tag, als Diana starb

Nach Brieselang kam Ingrid Ettelt-Gelke „am Tag als Prinzessin Diana starb“, also am 31. August 1997. Sie fand eine Anstellung in der Gemeindeverwaltung, war dort für Öffentlichkeitsarbeit, zuletzt für Bürgermeister **Wilhelm Garn**, zuständig. Doch der Gedanke, vom Amtssessel in die Rente zu wechseln, wurde ihr zunehmend suspekt.

„Ich unterschrieb einen Aufhebungsvertrag, wollte nochmals etwas anderes machen. Mich reizte die Arbeit in einem Museum.“ Als Sozialdemokratin heuerte sie bei der Friedrich-Ebert-Stiftung an, als eine der wohl ältesten Praktikantinnen. „Da wurde mir gesagt, dass ich die angestrebte Tätigkeit nur nach einer Zusatzausbildung zur Sicherheitsfachkraft machen kann.“

Mit Englisch in die Rente

Diese ermöglichte ihr tatsächlich das Arbeitsamt. „Ich merkte schnell, dass viele der Besucher englisch sprachen, ich aber nur russisch konnte.“ Also kam es zu einer Sprachschulung, erst für Anfänger, dann für Fortgeschrittene. Aber der Erfolg kam etwas zu spät. Statt in den neuen Beruf ging es in den Un-Ruhestand. Doch gerade als Festivalleiterin ist es sicher hilfreich, gut in der Sprache, in der die meisten Spielfilme entstehen, zuhause zu sein. Damit machen die „Europäischen Filmfestspiele“ in Brieselang ihrem Namen also mehrfach Ehre!

Infos:

Tel. 03 32 32/3 55 64



A

■ Agora e.V.

Corine 't Hart
Meisenweg 32, 14656 Brieselang
Tel. 03 32 32/2 20 36
www.agora-ev.org

■ Angelerband e.V. im DAV

Wolfgang Nowakowski
Schillerstr. 17 A, 14656 Brieselang
Tel. 03 32 32/3 96 61

■ Angelerband Brieselang/Süd 1977 e.V.

Mike Engel, Finkenkruger Straße 8
14656 Brieselang
Tel. 03 32 32/3 94 45

■ Anglerverein OG Brieselang e.V.

Herbert Reitz
Lisztstraße 8, 14656 Brieselang
Tel. 03 32 32/3 99 74

B

■ Badminton Brieselang e.V.

Andreas Kolbe
Nachtigallenweg 16
14656 Brieselang
Tel. 01 76/55 10 54 12
www.badminton-brieselang.de

■ Bredow im Havelland e.V.

Mike Marszałkowski
Nauener Straße 1 a, 14656 Brieselang
Tel. 0 33 21/4 91 89
www.bredow-dasdorf.de

■ Brieselanger Ring e.V.

Christian Dobberkow
Forstweg 5, 14656 Brieselang
Tel. 03 32 32/23 88 30
www.brieselanger-ring.de

■ Brieselanger Sportverein e.V.

René Müller-Schaafhausen
Bahnstraße 70, 14656 Brieselang
Tel. 03 32 32/3 57 66
www.brieselanger-sportverein.de

■ Bürger Bus Brieselang e.V.

Günther Lüder
Spandauer Landstraße 91
16761 Hennigsdorf
Tel. 01 60/5 62 49 55
www.buergerbus-brieselang.de

C

■ Country Dancers Brieselang e.V.

Angelika Aschekowski
Diestelmeierstr. 4, 14656 Brieselang
Tel. 03 32 32/3 58 78

D

■ DLRG Kreisverband Havell. e.V.

Nils Jungius, Martin Luther Straße 9
14656 Brieselang
Tel. 01 77/6 39 74 54
www.havelland.dlr.de

F

■ Fördereverein Bibliothek e.V.

Britta Steiner
Virchowstraße 8, 14656 Brieselang
Tel. 03 32 32/3 91 85
www.bibliothek-brieselang.de

■ Freiwillige

Feuerwehr Bredow
Ortswehrführer Dennis Kapitzke
Nauener Str. 1 a, 14656 Brieselang
Tel. 01 62/8 97 56 73

■ Freiw. Feuerwehr Brieselang

Ortswehrführer Holger Glass
Bahnstraße 33, 14656 Brieselang
Tel. 01 60/99 69 51 81
www.feuerwehr-brieselang.de

G

■ Geschichtsverein Zeestow e.V.

Marianne Schulze
Wustermarker Straße 14
14656 Brieselang
Tel. 01 57/71 85 79 88

I

■ Initiative für Bürgerinteresse und Bürgerbeteiligung e.V.

Ralf Heimann
Zilleweg 39, 14656 Brieselang
Tel. 03 32 32/2 30 58
www.ibt-brieselang.de

K

■ Kleintierzüchterverein e.V.

Detlef Bokel, Nauener Straße 1 A
14656 Brieselang
Tel. 01 79/7 96 32 13

■ Kunstverein Brieselang e.V.

Guido von Martens
Bahnstraße 13-14, 14656 Brieselang
Tel. 03 32 32/2 33 51
www.kunstverein-brieselang.de

Feiern im Kronprinz



Gastwirt **Michael Arneburg** und sein Team richten mit viel Freude und Erfahrung Familienfeiern wie Hochzeit, Jubiläum, Geburtstag oder Taufe aus. Firmen finden hier Platz für

Tagungen, Konferenzen und Mitarbeiterreffen. Der zuvorkommende Service garantiert, dass sich jeder wohl fühlt. Die reizvolle Jugendstilvilla bietet in unterschiedlichen Räumlichkeiten Platz für bis zu 80 Personen. 21 Doppel- und fünf Einzelzimmer laden zum Übernachten ein. Wer es kulinarisch abwechslungsreich und zudem spannend mag, der sollte sich die Termine für Lesungen und die Kriminal-Dinner mit so gruseligen Namen wie „Kreuzfahrt ins Grab“ und „Adel vergiftet“ notieren.

Hotel-Restaurant Kronprinz

Friedrich Engels Allee 127 • 14612 Falkensee
Tel. 033 22/2 49 70 • www.hotel-kronprinz.de
E-Mail: info@hotel-kronprinz.de

Frühstück ins Haus

Zum gemütlichen Frühstück gehören frische Brötchen und Backwaren. Wenn da nur nicht der lästige Gang vorher zum Bäcker wäre, und das noch vor dem ersten Kaffee!

Martina Schlinke bietet mit „Morgen-Schmaus“

die bequeme Alternative. Ihr Brötchenbringdienst kümmert sich bereits seit 2010 um ungetrübten Frühstücksgenuss. Wer sich bis 13 Uhr per Telefon oder E-Mail meldet, kann sich bereits am nächsten Tag ab 4.15 Uhr über frische Brötchen aller Art bis hin zu Bio-Brötchen, Brot, Gebäck und sogar die Morgenzeitung nach Wunsch freuen. Für Partys und Feste sind unter anderem Partyräder, verschiedene Backwaren und Torten möglich.

Morgen-Schmaus • Martina Schlinke
Ferdinand von Zeppelin Straße 14
14656 Brieselang

Tel. 03 32 32/1892 44 • Fax 03 32 32/1892 45
E-Mail: kontakt@morgen-schmaus.de
www.morgen-schmaus.de



L

■ **Lohnsteuerh. f. Arbeitnehmer e.V.**
Nina Goldstein
Lange Str. 165, 14656 Brieselang
Tel. 01 57/74 11 01 27, **Infos S. 24**

M

■ **Männerchor „Harmonie“ Brieselang 1926 e.V.**
Wilfried Otto
Kopernikusweg 9, 14656 Brieselang
Tel. 03 32 32/23 01 70

N

■ **NABU RV Osthavelland e.V.**
Michaela Börgemann
Anselweg 1, 14656 Brieselang
Tel. 03 32 32/2 01 60
www.nabu-osthavelland.de

R

■ **Reit- und Fahrverein Brieselang e.V.**
Silvana Polzfuss
Stallweg 8, 14656 Brieselang
Tel. 03 32 32/4 19 60, www.rfvb.de

S

■ **SG Brieselang e.V.**
Dietmar Pieczinski
Karl Marx Str. 18, 14656 Brieselang
Tel. 01 76/95 41 82 98
www.sg-brieselang.de

■ Skatverein Ouvert e.V.

Steffen Kulawinski
Wielandstraße 15
14656 Brieselang
Tel. 03 32 32/3 95 19

■ Sportgemeinschaft „Wasserfreunde Brieselang“ e.V.

Klaus Hoffmann
Eichenweg 22, 14641 Nauen
Tel. 0 33 21/42 92 70
www.wasserfreunde-brieselang.de

■ SV Grün-Weiß Brieselang e.V.

Matthias Reer
Leibnizstraße 1, 14656 Brieselang
Tel. 01 74/9 26 33 25
www.sv-gruen-weiss-brieselang.de

T

■ Tauch-Club-Brieselang/Spandau 92 e.V.

Mike Friedenberger
Reichenhaller Straße 63
14612 Falkensee
Tel. 01 71/3 27 18 72, www.tcbs.de

■ Tierschutzverein

Falkensee-Osthavelland e.V.

Monika Kruschinski
Am Wald 24, 14656 Brieselang
Tel. 03 32 32/3 93 03
www.tierschutz-falkensee.de

■ TTG Brieselang 2002 e.V.

Klaus Schönfelder
Bredower Allee 26
14656 Brieselang
Tel. 03 32 32/4 13 22
www.ttg-brieselang.de

V

■ Verein der Freunde der St. Marien-Kirche in Brieselang e.V.

Christian Seidel
Märkische Straße 2
14656 Brieselang
Tel. 03 32 32/4 15 81
www.katholischekirche.brieselang.de

■ Verein zur Förderung der Freiw. Feuerwehr Brieselang e.V.

Tobias Miermeister
Karl Marx Straße 265
14656 Brieselang
Tel. 01 72/8 79 21 73
www.feuerwehr-brieselang.de

■ Volkssolidarität Havelland e.V.

Gerhard Buhren
Forstweg 54, 14656 Brieselang
Tel. 03 32 32/3 99 23

Änderungen und Neueintragen:
Tel. 0 30/69 20 21 05 oder
E-Mail: info@brieselang-internet.de

Ballett und Tanz für jedes Alter

Kinder lieben Bewegung. Wenn dabei noch Musik und Rhythmus dazukommen, ist das Vergnügen perfekt.

Die Ballett- und Tanzschule von **Carola Vogl** in Falkensee bietet ein denkbar breites Spektrum. Vorab kann jeder in kostenlosen Schnupperkursen testen, wo seine Vorlieben liegen. Für die Kleinen kommen Kreativer Kindertanz, Kinderballett-Kurse und Musical-Dance in Frage.

Jugendliche können sich für Funky-Jazz und Modern-Kurse sowie Musical und Street-Dance entscheiden oder sie gehen den Weg der Ballettausbildung weiter. Wer sich den Beruf des Bühnentänzers vorstellen kann, lernt in der Vorausbildung das professionelle Training kennen. In der berufsvorbereitenden Ballett- und Tanzschule werden Schüler nach solider Grundausbildung auf staatliche Akademieprüfungen vorbereitet.



■ **Carola Vogl** vermittelt mit ihrer Ballettschule Falkensee ein breites Spektrum. Das reicht von Ballett bis Modern Dance.

In der berufsvorbereitenden Ballett- und Tanzschule werden Schüler nach solider Grundausbildung auf staatliche Akademieprüfungen vorbereitet.

Ballettschule Falkensee
Carola Vogl • Ballettpädagogin
Spandauer Straße 164
14612 Falkensee
Tel. 033 22/2 79 49 49
www.ballettschule-vogl.de





**Brieselang-App
jetzt verfügbar**



Spaß mit Vierbeinern



Aller Anfang ist selbst für Hunde schwer. **Jennifer Brückner** ist eine erfahrene Trainerin, die seit zehn Jahren ihre eigene Hundeschule betreibt. Vorgespräche für Neueinsteiger sind gratis und unverbindlich. Bei ihr werden nur die Kurse bezahlt, die man besucht, so dass man keine langfristigen Verpflichtungen eingehen muss.

Der große Hundeplatz befindet sich an der Straße von Falkensee nach Schönwalde. Kleinkurse und Spaziergänge finden zudem außerhalb statt. Einzelbetreuung zuhause ist ebenfalls möglich. Neu hinzugekommen ist der „Gasservice“ für Hunde, die sonst tagsüber allein sind.

Hundeschule Slydogs • Jennifer Brückner
Forsthaus Damsbrück • 14612 Falkensee
Tel. 01 52/5592 84 33
www.hundeschule-slydogs.de



Neue Postkarte

Ganz neu gibt es passend zur aktuellen Broschüre eine Postkarte. Diese kann gern kostenlos über den Verlag bestellt werden.

Kontakt:

Tel. 0 30/6 92 02 10 52

Fax 0 30/6 92 02 10 59

E-Mail: postkarte@augusta-presse.de

Bundesweit im Wettbewerb

Klein-Tuba im Griff

Klavier war ihr zu schwer, da gab sie es wieder her. Dass diese Entscheidung genau die richtige war, zeigte sich beim Bundeswettbewerb „Jugend musiziert“.

Dort erreichte die 14-jährige **Anne Hoffmann** mit ihrem Blechbläser-Quartett, zu dem noch **Thaddeus Brandt** und **Konrad Müller** aus Falkensee sowie **Isolde Seyfarth** aus Börnicke gehören, einen sensationellen zweiten Platz. „Wir hatten 22 von 25 möglichen Punkten“, freut sich die Brieselangerin.

Musik in der Familie

Sie spielt in der Formation das Euphonium. Dieses Instrument ist ein klein wenig kleiner als die „richtige“ Tuba, aber dennoch halb so groß wie die zierliche Preisträgerin. Sie besucht den „Leonardo-da-Vinci-Campus“ in Nauen, obwohl Brieselang's Oberschule nur einen Steinwurf vom Eigenheim der Eltern entfernt ist. „Der Urgroßvater spielte Trompete, Opa Posaune. Mein Vater **Reik Hoffmann** spielt ebenfalls Trompete, im Posaunenchor in Brieselang“, gibt sie Einblick in ihre musikalischen Gene. Mama **Angelika Hoffman** ist von Beruf Kinderärztin und entspannt

sich in der Freizeit am Klavier. Die zwei Jahre jüngere Schwester **Marie Hoffmann** ist firm an der Klarinette. Damit könnte die Familien also gut und gerne als Quartett oder Kammerorchester auftreten!

Karussell für den Erfolg

Anne Hoffmann kam per Zufall zum neuen Instrument: „Wir durften uns mit dem Instrumentenkarussell erproben. Das Euphonium war das einzige Instrument, wo ich sofort ein paar hörbare Töne herausbrachte“, verblüfft sie. Zum Erfolg beim Wettbewerb in Paderborn kam sie durch die Kreismusikschule Falkensee. Dort wird sie von **Christoph Lippke** betreut. „Ich habe dreimal in der Woche Übungsstunden, eine davon findet in Brieselang statt“, gibt sie Einblick ins harte Musikerleben.

Trotz des Erfolgs will sie ihre weiteren Hobbys nicht missen: „Ich reite gerne, aber nicht Springen, und fotografiere. Das würde ich später zum Beruf machen wollen.“ Schließlich erfordert das ebenfalls eine hohe Kreativität.

Infos: Tel. 03 32 32/24 17 01



■ Mit dem tubaähnlichen Instrument schaffte es die Brieselangerin mit ihrem Quartett sensationell den zweiten Preis beim Bundesauscheid von „Jugend musiziert“ in Paderborn zu erringen.



A			
Abbruch von Gebäuden			
FB Bauwesen und Gemeindeentwicklung	Am Markt 3	14656 Brieselang	03 32 32/3 38 31
Abfallentsorgung			
HAW Havelländ. Abfallwirtschaftsges. mbH	Schwanebecker Weg 4	14641 Nauen	0 33 21/7 46 20
Akupunktur			
Naturheilpraxis Teresa Jakob (S. 30)	Brahmsallee 13	14612 Falkensee	0 33 22/2 12 11 28
Alarmanlagen, Sicherheitstechnik			
El-Hei-Sa Bau GmbH Brieselang (S. 18)	Forstweg 28	14656 Brieselang	03 32 32/4 15 01
Altenheilkunde, Geriatrie			
Geriatrische Tagesklinik Nauen	Ketziner Straße 13	14641 Nauen	0 33 21/42 15 70
Havelland Kliniken, Klinik für Geriatrie	Ketziner Straße 21	14641 Nauen	0 33 21/42 15 58
Amtsblatt			
Kommunikation/Sitzungsdienst	Am Markt 3	14656 Brieselang	03 32 32/3 38 49
Amtsgericht			
Amtsgericht Nauen	Paul Jerchel Straße 9	14641 Nauen	0 33 21/4 45 20
An-, Ab-, Ummeldungen			
Bürgerbüro, Meldewesen	Am Markt 3	14656 Brieselang	03 32 32/3 38 38/54/27
Anglerprüfung			
Landkreis, Bürgerservicebüro	Dallgower Straße 9	14612 Falkensee	0 33 21/4 03 68 01
Apotheke			
Apotheke am Markt K. Malchow (S. 29)	Am Markt 4	14656 Brieselang	03 32 32/3 62 13
Löwen Apotheke Falkensee (S. 27)	Bahnhofstraße 48	14612 Falkensee	0 33 22/30 85
Arbeitsvermittlung			
Agentur für Arbeit	Lindenplatz 4	14641 Nauen	0 33 21/41 80
Arbeitslosengeld I, Anmeldung	Lindenplatz 4	14641 Nauen	0 33 21/41 80
Arbeitslosengeld II, Hartz IV, Jobcenter	Hertzstraße 1-7	14612 Falkensee	0 33 21/4 03 69 96
Aufenthaltsbescheinigung			
Bürgerbüro, Meldewesen	Am Markt 3	14656 Brieselang	03 32 32/3 38 38/54/27
Aufgrabungen von öffentlichen Straßen			
FB Bauwesen und Gemeindeentwicklung	Am Markt 3	14656 Brieselang	03 32 32/3 38 68
Ausbildungsförderung, Schüler-BAföG			
Landkreis, Bürgerservicebüro	Dallgower Straße 9	14612 Falkensee	0 33 21/4 03 68 01
Ausbildungsplätze			
Autoreparaturwerkstatt Giese (S. 24)	Hans Klakow Straße 1	14656 Brieselang	03 32 32/3 63 35
Zahnärztin Dr. Nina Jung (S. 31)	Ringpromenade 101	14612 Falkensee	0 33 22/20 30 74
Ausländerangelegenheiten			
Landkreis Havelland	Geschw. Scholl Str. 7	14712 Rathenow	0 33 85/5 51 46 24
Ausländerbeauftragte			
Landkreis, Anne-Christin Kubb	Platz der Freiheit 1	14712 Rathenow	0 33 85/5 51 12 31
Auto			
Autoreparaturwerkstatt Giese (S. 24)	Hans Klakow Straße 1	14656 Brieselang	03 32 32/3 63 35
Kfz-Sachverständigenbüro Hackbarth (S. 25)	Zilleweg 54	14656 Brieselang	01 72/3 90 07 39
Kfz-Zulassungsdienst Guido Teßmer (S. 25)	Friedr. Engels Allee 122	14612 Falkensee	0 33 22/20 38 77
B			
Badeanstalten			
Freibad Nymphensee	Finkenkruger Straße	14656 Brieselang	03 32 09/8 08 51
Stadtbad Nauen	Karl Thon Straße	14641 Nauen	0 33 21/45 50 67
Waldbad Falkensee	Salzburger Straße 59	14612 Falkensee	0 33 22/42 61 49
Ballett und Tanz			
Ballettschule Falkensee Carola Vogl (S. 35)	Spandauer Straße 164	14612 Falkensee	0 33 22/2 79 49 49
Bau- und Hausservice			
Bau-, Kommunal- und Landmaschinen (S. 18)	Gewerbering 2	14656 Brieselang	03 32 34/8 87 80
Baiausführungen Christian Mrosek (S. 16)	Bredower Straße 129	14612 Falkensee	01 73/5 19 23 90
Dachdeckerei Andreas Konradi (S. 19)	Karl Marx Straße 30	14656 Brieselang	03 32 32/2 34 25
Dachdeckerei 24-Stunden-Notdienst (S. 19)	Karl Marx Straße 30	14656 Brieselang	01 73/6 19 06 10
Dachdeckermeister Dirk Nicol GmbH (S. 17)	An der Falkenstraße 25	14656 Brieselang	03 32 32/18 88 04
El-Hei-Sa Bau GmbH Brieselang (S. 18)	Forstweg 28	14656 Brieselang	03 32 32/4 15 01
Galafa Erdenwerk (S. 19)	Nauener Straße 101	14612 Falkensee	0 33 22/24 77 70

Bau- und Hauservice

Glaseri-Bildrahmerei Bietz-Hoth (S. 18)	J. F. Steege Siedlung 6	14656 Brieselang	03 32 32/2 10 05
Glaseri-Bildrahmerei Bietz-Hoth (S. 18)	Goethestraße 78	10623 Berlin	0 30/3 13 01 11
Glasschaden Notruf (S. 18)	J. F. Steege Siedlung 6	14656 Brieselang	01 73/2 09 14 62
Malerbetrieb André Sellenthin (S. 17)	Paul Mewes Damm 21	14656 Brieselang	01 57/30 37 69 69
MiS Vertriebs GmbH (S. 19)	Seb. Bach Straße 10-12	14621 Schönwalde-Glien	0 33 22/4 26 36 99
Riedrich Facility-Management GmbH (S. 43)	Döberitzer Straße 51	14612 Falkensee	0 33 22/23 97 39
Sattelkow Immobilien, M. Sattelkow (S. 17)	Forstweg 6 a	14656 Brieselang	01 76/96 38 83 90
Schädlingsbekämpfung Jürgen Zabel (S. 16)	Elbeallee 33	14612 Falkensee	0 33 22/21 75 08
Störk GmbH (S. 16)	Eichhorstweg 11	14641 Nauen	0 33 21/7 44 43

Bauanträge, Baugesuche, Bauberatung, Bebauungspläne

FB Gemeindeentwicklung und Bauwesen	Am Markt 3	14656 Brieselang	03 32 32/3 38 31
-------------------------------------	------------	------------------	------------------

Bauausführung, Innenausbau, Maurerarbeiten, Trockenbau

Bauausführungen Christian Mrosek (S. 16)	Bredower Straße 129	14612 Falkensee	01 73/5 19 23 90
--	---------------------	-----------------	------------------

Bauhof

Bauhof Brieselang	Am Markt 3	14656 Brieselang	03 32 32/3 38 33 40
-------------------	------------	------------------	---------------------

Baukontrolle, Baugenehmigungen, Bauaufsicht

Landkreis Havelland, Bauordnungsamt	Waldemardamm 3	14641 Nauen	0 33 21/4 03 61 47
-------------------------------------	----------------	-------------	--------------------

Baummaschinen-Reparatur

Bau-, Kommunal- und Landmaschinen (S. 18)	Gewerbering 2	14656 Brieselang	03 32 34/8 87 80
---	---------------	------------------	------------------

Baumfällgenehmigung

FB Gemeindeentw. Bauwesen/Grünordnung	Am Markt 3	14656 Brieselang	03 32 32/3 38 23
---------------------------------------	------------	------------------	------------------

Bauwerksabdichtung, Bauausführung

Bauausführungen Christian Mrosek (S. 16)	Bredower Straße 129	14612 Falkensee	01 73/5 19 23 90
--	---------------------	-----------------	------------------

Begleitetes Fahren ab 17

Landkreis, Bürgerservicebüro	Dallgower Straße 9	14612 Falkensee	0 33 21/4 03 68 01
------------------------------	--------------------	-----------------	--------------------

Behindertenbeauftragte

Christiane Akinci	Karl Marx Straße 255	14656 Brieselang	03 32 32/3 62 71
Ursula Klein	Gutenbergweg 7	14656 Brieselang	03 32 32/46 49 69

Würdevolle Bestattung

Eine würdevolle und sehr persönliche Bestattung ist die letzte Ehre, die einem Verstorbenen erwiesen wird.



■ Mit einer Bestattungsverfügung kann jeder selbst die Art der Beisetzung, die Gestaltung der Trauerfeier oder der Grabrede festlegen.

Harwald Bestattungen sorgt seit 15 Jahren für angemessene Feuer- oder Erdbestattungen, die Familie, Freunden und Bekannten einen persönlichen Abschied ermöglichen. Das Familienunternehmen übernimmt sämtliche Formalitäten und gestaltet die Trauerfeier einschließlich Redner, Blumenschmuck sowie musikalischer Umrahmung. Damit eine Beisetzung nicht zur finanziellen Belastung für die Hinterbliebenen wird, kann man rechtzeitig vorsorgen. „Mit einer Sterbegeldversicherung oder einem Treuhandkonto können je nach Vertrag die Kosten für den Bestatter, die Beisetzung, Kremations- und Friedhofsgebühren sowie Kosten für den Grabstein und die Grabpflege abgedeckt werden“, empfehlen **Jörg Harwald** und **Sebastian Harwald**.

Harwald Bestattungen Tag und Nacht
Am Markt 10 • 14656 Brieselang

Tel. 03 32 32/20 18 30

Karl Thon Straße 1 • 14641 Nauen

Tel. 033 21/74 87 70

www.harwald-bestattungen.de

ÜBERSICHT Was erledige ich Wo

Bestattung

Harwald Bestattungen Tag und Nacht (S. 39)	Am Markt 10	14656 Brieselang	03 32 32/20 18 30
Harwald Bestattungen Tag und Nacht (S. 39)	Karl Thon Straße 1	14641 Nauen	0 33 21/74 87 70
Nossack-Bestattungen (S. 41)	Bahnhofstraße 2 a	14612 Falkensee	0 33 22/20 61 60
Nossack-Bestattungen (S. 41)	Ketziner Straße 10	14641 Nauen	0 33 21/4 64 20

Bestattungskosten-Beihilfe

Landkreis, Bürgerservicebüro	Dallgower Straße 9	14612 Falkensee	0 33 21/4 03 68 01
------------------------------	--------------------	-----------------	--------------------

Bibliothek

Gemeindebibliothek Brieselang	Wustermarker Allee 1	14656 Brieselang	03 32 32/3 95 95
-------------------------------	----------------------	------------------	------------------

Bücher

Leseschau (S. 49)	Bucher Straße 23	13127 Berlin	0 30/6 92 02 10 52
Theodor Körner Buchhandlung (S. 5)	Mittelstraße 4 c	14641 Nauen	0 33 21/45 54 61

Bürodienst, Lohnbuchhaltung

Ihr Bürodienst GmbH (S. 21)	Döberitzer Straße 51	14612 Falkensee	0 33 22/20 54 53
-----------------------------	----------------------	-----------------	------------------

Bußgeldbescheide

FB Zentralverwaltung/Ordnungswesen	Am Markt 3	14656 Brieselang	03 32 32/3 38 21
------------------------------------	------------	------------------	------------------

D

Dacharbeiten

Dachdeckerei Andreas Konradi (S. 19)	Karl Marx Straße 30	14656 Brieselang	03 32 32/2 34 25
Dachdeckermeister Dirk Nicol GmbH (S. 17)	An der Falkenstraße 25	14656 Brieselang	03 32 32/18 88 04

Demenzbetreuung

Hauskrankenpflege Brieselang (S. 26)	Forstweg 42 a	14656 Brieselang	03 32 32/18 97 95
--------------------------------------	---------------	------------------	-------------------

Denkmalplakette

Landkreis, Bürgerservicebüro	Platz der Freiheit 1	14641 Nauen	0 33 21/4 03 58 88
------------------------------	----------------------	-------------	--------------------

Denkmalschutz

Landkreis Havelland	Goethestraße 59/60	14641 Nauen	0 33 21/4 03 53 45
---------------------	--------------------	-------------	--------------------

E

Ehefähigkeitszeugnisse, Eheschließung

FB Zentralverwaltung/Standesamt	Am Markt 3	14656 Brieselang	03 32 32/3 38 55
---------------------------------	------------	------------------	------------------

Eingliederungshilfe

Landkreis, Bürgerservicebüro	Dallgower Straße 9	14612 Falkensee	0 33 21/4 03 68 01
------------------------------	--------------------	-----------------	--------------------

Einwohnermeldewesen

FB Zentralverwaltung/Bürgerbüro	Am Markt 3	14656 Brieselang	03 32 32/3 38 54
---------------------------------	------------	------------------	------------------

Einzelhandel

Bau-, Kommunal- und Landmaschinen (S. 18)	Gewerbering 2	14656 Brieselang	03 32 34/8 87 80
Theodor Körner Buchhandlung (S. 5)	Mittelstraße 4 c	14641 Nauen	0 33 21/45 54 61

Elektro, Solar

El-Hei-Sa Bau GmbH Brieselang (S. 18)	Forstweg 28	14656 Brieselang	03 32 32/4 15 01
---------------------------------------	-------------	------------------	------------------

Elterngeld

Landkreis, Bürgerservicebüro	Dallgower Straße 9	14612 Falkensee	0 33 21/4 03 68 01
Landkreis, Bürgerservicebüro	Hamburger Straße 4	14641 Nauen	0 33 21/4 03 58 88

Entspannung

Physio Balance Stephanie Jait (S. 29)	Thälmannstraße 3	14656 Brieselang	03 32 32/23 12 92
---------------------------------------	------------------	------------------	-------------------

Ergotherapie

Praxis Logopädie und Ergotherapie (S. 28)	Forstweg 6 b	14656 Brieselang	03 32 32/22 30 77
---	--------------	------------------	-------------------

Erwerbsminderungsrente

Landkreis, Bürgerservicebüro	Dallgower Straße 9	14612 Falkensee	0 33 21/4 03 68 01
------------------------------	--------------------	-----------------	--------------------

Erziehungsrente

Landkreis, Bürgerservicebüro	Dallgower Straße 9	14612 Falkensee	0 33 21/4 03 68 01
------------------------------	--------------------	-----------------	--------------------

EU-Kartenführerschein

Landkreis, Bürgerservicebüro	Dallgower Straße 9	14612 Falkensee	0 33 21/4 03 68 01
------------------------------	--------------------	-----------------	--------------------

F

Fahrschule

Fahrschule Am Markt (S. 11)	Am Markt 3	14656 Brieselang	03 32 32/3 57 39
-----------------------------	------------	------------------	------------------

Fassaden

Bauausführungen Christian Mrosek (S. 16)	Bredower Straße 129	14612 Falkensee	01 73 5 19 23 90
MiS Vertriebs GmbH (S. 19)	Seb. Bach Straße 10-12	14621 Schönwalde-Glien	0 33 22/4 26 36 99

Erinnerungen sind ewig

Ist jemand aus dem Leben geschieden, so bleibt er doch in den Herzen lebendig.

Der Abschied von nahestehenden Menschen ist immer schwer zu fassen und noch schwerer zu verarbeiten. „Die würdevolle Gestaltung der Trauerfeier ist der erste Schritt zur Überwindung von Hilflosigkeit, Leere und Verzweiflung“, wissen **Liane Nossack** und **Dagmar Maasch**. Sie stehen seit über 25 Jahren bei Sterbefällen zur Seite. Ihre Stärke sind Einfühlbarkeit sowie umfassender Service rund um die Beisetzung. Sie sind selbstverständlich in der schwierigen Zeit danach bei allen auftauchenden Fragen ansprechbar. Der Rahmen der Abschiedsfeier erinnert an den Verstorbenen und sollte auf diesen genau abgestimmt sein. Dazu gehört die musikalische Gestaltung, die dekorative Ausgestaltung der Kirche oder Friedhofskapelle und insbesondere die Würdigung der Persönlichkeit durch den Pastor oder Trauerredner.

Dabei geht es darum, ein Bild zu zeichnen, das mit auf eine Reise durch das Leben des Verstorbenen nimmt, das zeigt, welche Spuren hinterlassen wurden und zugleich Trost sowie neue Kraft spendet. Die Rede kann nachdenklich, erinnernd und aufmunternd sein oder sogar anhand lustiger Begebenheiten erfolgen. Es ist oft hilfreich, auf



■ Das Bestattungshaus Nossack ermöglicht individuelle Trauerfeiern.

Rituale zurückzugreifen, Kerzen anzuzünden oder, wenn es passt, Luftballons aufsteigen zu lassen. Eine Trauerfeier sollte immer so individuell sein, wie das Leben des Verstorbenen einmalig war. Das braucht Erfahrung und Einfühlungsvermögen.

Mit Hilfe kompetenter Bestatter, die auf den Einzelfall eingehen, gelingt ein Abschied, der dauerhaft das Erinnern an den Verstorbenen unterstützt.

Nossack-Bestattungen
Bahnhofstraße 2 a • 14612 Falkensee
Tel. 033 22/20 61 60

Ketziner Straße 10 • 14641 Nauen
Tel. 033 21/4 64 20

Tag und Nacht Bereitschaft Tel. 033 22/284 20
www.nossack-bestattungen.de

■ Liane Nossack (l.) und Dagmar Maasch sorgen einfühlsam für eine Abschiedsfeier, die das Leben des Verstorbenen würdigt und zugleich Trost spendet.



ÜBERSICHT Was erledige ich Wo

Fenster, Türen

MiS Vertriebs GmbH (S. 19) Seb. Bach Straße 10-12 14621 Schönwalde-Glien 0 33 22/4 26 36 99

Feuerwehr

FFW Bredow, Ortswehrf. Dennis Kapitzke Berliner Straße 19 14656 Brieselang 03 32 32/4 13 12

FFW Brieselang, Ortswehrf. Holger Glass Bahnstraße 33 14656 Brieselang 01 60/99 69 51 81

Gemeindewehrführer Marco Robitzsch Am Markt 3 14656 Brieselang 01 51/46 71 67 43

Feuerwehrangelegenheiten, Feuerwerke

Gemeinde Brieselang, Marco Robitzsch Am Markt 3 14656 Brieselang 03 32 32/3 38 26

Finanzamt

Finanzamt Nauen Ketziner Straße 3 14641 Nauen 0 33 21/41 20

Firmenservice

Ihr Bürodienst GmbH (S. 21) Döberitzer Straße 51 14612 Falkensee 0 33 22/20 54 53

Makro Medien Dienst Berlin GmbH (S. 2, 20) Pankstraße 8-10 13127 Berlin 0 30/54 98 88 30

Rent it-MietSERVICE, Ines Wangerin (S. 12) Am Markt 3-5 14656 Brieselang 03 32 32/2 17 75

Fotografie, Werbefotografie

Makro Medien Dienst Berlin GmbH (S. 2, 20) Pankstraße 8-10 13127 Berlin 0 30/54 98 88 30

Friedhof

Waldfriedhof, Gemeinde Brieselang Am Markt 3 14656 Brieselang 03 32 32/3 60 75

Frühstücksservice

Morgen-Schmaus, Martina Schlinke (S. 34) Ferd. v. Zeppelin Str. 14 14656 Brieselang 03 32 32/18 92 44

Führerschein

Landkreis, Bürgerservicebüro Dallgower Straße 9 14612 Falkensee 0 33 21/4 03 68 01

Führungszeugnisse

FB Zentralverwaltung/Bürgerbüro Am Markt 3 14656 Brieselang 03 32 32/3 38 54

Fundbüro

Gemeinde Brieselang Am Markt 3 14656 Brieselang 03 32 32/3 38 38

G

Gartengeräte

Bau-, Kommunal- und Landmaschinen (S. 18) Gewerbering 2 14656 Brieselang 03 32 34/8 87 80

Gastronomie

Hotel Kronprinz (S. 34) Friedr. Engels Allee 127 14612 Falkensee 0 33 22/2 49 70

Geburtsanzeige, Geburtsurkunden

FB Zentralverwaltung/Standesamt Am Markt 3 14656 Brieselang 03 32 32/3 38 55

Gewerbeab- und -anmeldungen

Ordnungsamt Am Markt 3 14656 Brieselang 03 32 32/3 38 54/-28

Gewerbesteuer

FB Finanzen/Soziales, Steuern/Abgaben Am Markt 3 14656 Brieselang 03 32 32/3 38 19/-43

Glaserei

Glaserei-Bildrahmerei Bietz-Hoth (S. 18) J. F. Steege Siedlung 6 14656 Brieselang 03 32 32/2 10 05

Glaserei-Bildrahmerei Bietz-Hoth (S. 18) Goethestraße 78 10623 Berlin 0 30/3 13 01 11

Glaserei-Bildrahmerei Bietz-Hoth (S. 18) Notruf 01 73/2 09 14 62

Gleichstellungsbeauftragte

Landkreis, Bianca Lange Platz der Freiheit 1 14712 Rathenow 0 33 85/5 51 13 88

Grundbuch

Grundbuchamt Paul Jerchel Straße 9 14641 Nauen 0 33 21/4 45 20

Neue Bücher in der www.Leseschau.de



Grundsicherung, ALG II, Hartz IV

Jobcenter Falkensee Hertzstraße 1-7 14612 Falkensee 0 33 21/40 30

Grundsicherung im Alter und bei Erwerbsminderung

Landkreis, Bürgerservicebüro Dallgower Straße 9 14612 Falkensee 0 33 21/4 03 68 01

Grundsteuer

Bredow: FB Finanzen/Soziales Am Markt 3 14656 Brieselang 03 32 32/3 38 19

Brieselang: FB Finanzen/Soziales Am Markt 3 14656 Brieselang 03 32 32/3 38 43

Zeestow: FB Finanzen/Soziales Am Markt 3 14656 Brieselang 03 32 32/3 38 19

Grundstückssachen

Zentralverwaltung Am Markt 3 14656 Brieselang 03 32 32/3 38 44

H

Haus-Service

Riedrich Facility-Management GmbH (S. 43) Döberitzer Straße 51 14612 Falkensee 0 33 22/23 97 39

Hauskrankenpflege, Demenzbetreuung

Hauskrankenpflege Brieselang (S. 26) Forstweg 42 a 14656 Brieselang 03 32 32/18 97 95

Hausnummern: Vergabe und Änderung

FB Gemeindeentwicklung, Bauwesen Am Markt 3 14656 Brieselang 03 32 32/3 38 53

Heilpraktiker

Naturheilpraxis Teresa Jakob (S. 30) Brahmsallee 13 14612 Falkensee 0 33 22/2 12 11 28

Hörgeräte

Hörgeräteakustik Czeszak GmbH (S. 30) Bahnhofstraße 64-66 14612 Falkensee 0 33 22/2 22 17

Hotel

Hotel-Restaurant Kronprinz (S. 34) Friedr. Engels Allee 127 14612 Falkensee 0 33 22/2 49 70

Hundeschule

Hundeschule Jennifer Brückner (S. 36) Forsthaus Damsbrück 14612 Falkensee 01 52/55 92 84 33

Hundesteuer

FB Finanzen/Soziales, Steuern/Abgaben Am Markt 3 14656 Brieselang 03 32 32/3 38 19

I

Immobilien

Sattelkow Immobilien, M. Sattelkow (S. 17) Forstweg 6 a 14656 Brieselang 01 76/96 38 83 90

Innenausbau, Maurerarbeiten, Trockenbau

Baus Ausführungen Christian Mrosek (S. 16) Bredower Straße 129 14612 Falkensee 01 73/5 19 23 90

Integrationsbeauftragte

Landkreis, Anne-Christin Kubb Platz der Freiheit 1 14712 Rathenow 0 33 85/5 51 12 31

Internationaler Führerschein

Landkreis, Bürgerservicebüro Dallgower Straße 9 14612 Falkensee 0 33 21/4 03 68 01

Internet, Mobilfunk, Telefon

Easy-Phone Shop Falkensee (S. 21) Falkenhagener Str. 32 14612 Falkensee 0 33 22/2 93 89 79

J

Jugendamt

Landkreis Havelland Goethestraße 59/60 14641 Nauen 0 33 21/4 03 52 15

Lk., Außenstelle Falkensee Dallgower Straße 9 14612 Falkensee 0 33 22/27 81 11



RIEDRICH
FACILITY-MANAGEMENT GmbH
Alles was das Haus begehrt
Von Ansaat bis Zylinderschloss

14612 Falkensee ☎ (0 33 22) 23 97 39
 Döberitzer Str. 51 Fax (0 33 22) 23 97 38
www.riedrich-facility-management.de

- 📍 Hauswartdienstleistungen
- 📍 Grün- und Außenanlagenpflege
- 📍 Schädlingsbekämpfung
- 📍 Reinigungsdienstleistungen
- 📍 Winterdienst
- 📍 Metallbau- und Schweißarbeiten

ÜBERSICHT Was erledige ich Wo

Jugendtreff

Jugendklub „Big Family“ Bredow (S. 12)	Oranienburger Str. 16	14656 Brieselang	0 33 21/82 82 22
Jugendklub „Millennium“ Brieselang (S. 12)	Wustermarker Allee 2	14656 Brieselang	03 32 32/4 11 99

K

Kaffeemaschinen

Rent it-Mietservice, Ines Wangerin (S. 12)	Am Markt 3-5	14656 Brieselang	03 32 32/2 17 75
--	--------------	------------------	------------------

Kataster- und Liegenschaftsauszüge

Kataster- und Vermessungsamt	Waldemardamm 3	14641 Nauen	0 33 21/4 03 62 00
Landkreis, Bürgerservicebüro	Dallgower Straße 9	14612 Falkensee	0 33 21/4 03 68 01

Kfz

Autoreparaturwerkstatt Giese (S. 24)	Hans Klakow Straße 1	14656 Brieselang	03 32 32/3 63 35
Kfz-Sachverständigenbüro Hackbarth (S. 25)	Zilleweg 54	14656 Brieselang	01 72/3 90 07 39
Kfz-Zulassungsdienst Guido Teßmer (S. 25)	Friedr. Engels Allee 122	14612 Falkensee	0 33 22/20 38 77

Kindergeld

Arbeitsagentur Neuruppin	Trenckmannstraße 15	16816 Neuruppin	08 00/4 55 55 30
--------------------------	---------------------	-----------------	------------------

Kinderreisepass

Bürgerbüro, Meldewesen	Am Markt 3	14656 Brieselang	03 32 32/3 38 38/54/-27
------------------------	------------	------------------	-------------------------

Kirchen und kirchliche Einrichtungen

Autobahnkirche Zeestow	Wustermarker Straße	14656 Brieselang	0 33 22/12 73 41
Ev. Kirchengemeinde Bredow	Markauer Hauptstr. 6	14641 Nauen	0 33 21/45 59 38
Ev. Kirchengemeinde Brieselang/Zeestow	Karl Marx Straße 139	14656 Brieselang	03 32 32/4 15 98
Kath. Kirchengemeinde Sankt Marien	Birkenallee 19	14656 Brieselang	03 32 32/3 64 54
Neuapostolische Kirche	Karl Marx Straße 189	14656 Brieselang	03 32 32/3 88 83

Kitas, Horte

Ev. Kirchenkindergarten	Karl Marx Straße 139	14656 Brieselang	03 32 32/4 12 34
Hort Pustebblume	Haußstraße 17	14656 Brieselang	03 32 32/2 28 46
Hort Robinson Grundschule	Karl Marx Straße 130	14656 Brieselang	03 32 32/22 34 66
Kita Birkenwichtel	Bahnstraße 58	14656 Brieselang	03 32 32/4 14 25
Kita Bredower Landmäuse	Ringstraße 14	14656 Brieselang	0 33 21/45 53 88

Schnell zu glatter Haut



Cellulite ist ein Problem, das viele plagt. Der Münchner Arzt **Dr. Jürgen Juchheim** hat sich etwas dagegen einfallen lassen.

„Das Besondere an dem kosmetischen Präparat ist die schnelle Wirkung“, nennt **Ludmila Feller** einen entscheidenden Vorteil. „Es handelt sich um tierversuchsfreie vegane Naturkosmetik ohne Hormone, ohne Parabene, Paraffine oder Silikon. Sie setzt genau da an, wo das Fett sitzt und wirkt direkt“, so die Beschreibung des Herstellers. Mittlerweile hat der Arzt seine eigene Kosmetik-Linie entdeckt, die für Schönheit und glatte Haut vom Kopf bis Fuß sorgt.

Die sympathische Brieselangerin kommt gern ins Haus, um die breite Palette der ungewöhnlichen Schönheitskosmetik vorzuführen.

Ludmila Feller
Lisztstraße 13 • 14656 Brieselang
Tel. 01 74/9 19 46 78
E-Mail: ludmilafeller.lf@gmail.com

WICHTIGE RUFNUMMERN FÜR SCHNELLE HILFE

Polizei	110
Feuerwehr, Rettungsdienst	112
Ärztlicher Bereitschaftsdienst	11 61 17
Havellandklinik Nauen	0 33 21/42 10 00
Taxi Schmidt	03 32 32/3 95 23
Glasschaden Notruf	01 73/2 09 14 62
Dachdecker 24-Notdienst	01 73/6 19 06 10
Störungen: Energie.....	0 33 61/7 33 23
Störungen: Erdgas	03 31/7 49 53 30
Wasser- & Abwasserverband	
Havarie/Bereitschaft	03 38 31/4 07 90

Kitas, Horte

Kita Regenbogen	Forstweg 8 a	14656 Brieselang	03 32 32/3 88 53
Kita Zeestower Mäusenest	Wernitzer Weg 12	14656 Brieselang	03 32 34/6 02 97
Kita Zwergenburg	Freiligrathstraße 27	14656 Brieselang	03 32 34/2 07 90

Kompost, Erden, Annahme von Grünschnitt

Galafa Erdenwerk (S. 19)	Nauener Straße 101	14612 Falkensee	0 33 22/24 77 70
Störk GmbH (S. 16)	Eichhorstweg 11	14641 Nauen	0 33 21/7 44 43

Kosmetik

Ludmila Feller (S. 44)	Lisztstraße 13	14656 Brieselang	01 74/9 19 46 78
------------------------	----------------	------------------	------------------

Kraftfahrzeugzulassung

Landkreis Havelland, Dienststelle Nauen	Goethestraße 59/60	14641 Nauen	0 33 21/4 03 51 51
Zulassungsdienst Guido Teßmer (S. 25)	Friedr. Engels Allee 122	14612 Falkensee	0 33 22/20 38 77

Krankenhaus

Havelland Kliniken, Klinik Nauen (S. 52)	Ketziner Straße 21	14641 Nauen	0 33 21/42 10 00
Havelland Kliniken, MIC-Zentrum (S. 52)	Ketziner Straße 21	14641 Nauen	0 33 21/42 12 00

L

Landkreis Havelland

Bürgerservicebüro Falkensee	Dallgower Straße 9	14612 Falkensee	0 33 21/4 03 68 01
Bürgerservicebüro Nauen	Hamburger Straße 4	14641 Nauen	0 33 21/4 03 58 88
Bürgerservicebüro Rathenow	Platz der Freiheit 1	14712 Rathenow	0 33 85/ 5 51 12 10
Landkreis Havelland	Platz der Freiheit 1	14712 Rathenow	0 33 85/55 10

Lebensmittel

Morgen-Schmaus, Martina Schlinke (S. 34)	Ferd. v. Zeppelin Str. 14	14656 Brieselang	03 32 32/18 92 44
--	---------------------------	------------------	-------------------

Lebensmittelüberwachung

Landkreis Havelland, Lebensmittelüberw.	Goethestraße 59/60	14641 Nauen	0 33 21/4 03 55 16
---	--------------------	-------------	--------------------

Logopädie

Logopädische Praxis, Heike Benn (S. 29)	Am Tiefen Grund 37	14612 Falkensee	0 33 22/21 08 21
Logopädische Praxis, Heike Benn (S. 29)	Bahnhofstraße 10	14612 Falkensee	0 33 22/21 08 21
Praxis Logopädie und Ergotherapie (S. 28)	Forstweg 6 b	14656 Brieselang	03 32 32/22 30 77



**Brieselang App
downloaden**

App jetzt kostenlos aufs Handy laden

Mit der übersichtlichen App für Brieselang sieht man auf einen Blick, was in der Gemeinde los ist. „Brieselang mobil“ kann für iPhone, iPad, Smartphones und Tablets kostenlos geladen werden.

Besonders einfach geht das mit dem nebenstehenden QR-Code. Die App bietet den aktuellen Straßenplan selbst ohne Internet. Sie ist jetzt noch übersichtlicher und benutzerfreundlicher. Damit kommt man selbst mit kleineren Smartphones schnell zum Ziel.

Mit „Brieselang mobil“ ist man für Notfälle optimal ausgerüstet, denn die App wählt die Praxis, die man braucht. Man bekommt damit ebenso schnell und komfortabel Behördenadressen, Firmen oder Vereine.



Prospektverteilung – Treffsicher in jeden Briefkasten!

Profitieren Sie von unserer Haushaltsverteilung – punktgenau und zuverlässig. Flächendeckend in der Region Berlin-Brandenburg. **Jetzt Angebot anfordern!**



MAKRO-MEDIEN-DIENST Berlin GmbH
Pankstraße 8-10 · Haus 1 · 13127 Berlin
www.mmd-berlin.de



ÜBERSICHT Was erledige ich Wo

Lohnsteuer

Lohnsteuerhilfe für Arbeitnehmer e.V. (S. 24) Lange Straße 165 14656 Brieselang 03 32 32/18 99 73

M

Malerarbeiten

Malerbetrieb André Sellenthin (S. 17) Paul Mewes Damm 21 14656 Brieselang 01 57/30 37 69 69

Markisen

MiS Vertriebs GmbH (S. 19) Seb. Bach Straße 10-12 14621 Schönwalde-Glien 0 33 22/4 26 36 99

Maurerarbeiten, Trockenbau, Innenausbau

Bauausführungen Christian Mrosek (S. 16) Bredower Straße 129 14612 Falkensee 01 73/5 19 23 90

Mediation

Mediation Alina Miethling (S. 8) Am Markt 1 14656 Brieselang 03 32 32/3 99 45

Meister-BAföG

Landkreis, Bürgerservicebüro Dallgower Straße 9 14612 Falkensee 0 33 21/4 03 68 01

Meldebescheinigung

FB Zentralverwaltung/Bürgerbüro Am Markt 3 14656 Brieselang 03 32 32/3 38 54

Messebetreuung, Werbung

Makro Medien Dienst Berlin GmbH (S. 2, 20) Pankstraße 8-10 13127 Berlin 0 30/54 98 88 30

Mobilfunk, Telefon, Internet

Easy-Phone Shop Falkensee (S. 21) Falkenhagener Str. 32 14612 Falkensee 0 33 22/2 93 89 79

N

Nachhilfe

Abacus-Nachhilfeinstitut J. Scholz (S. 11) Ruppiner Straße 8 16766 Kremmen 03 32 32/2 21 57

Namensänderung, Namenserteilung

Standesamt Am Markt 3 14656 Brieselang 03 32 32/3 38 55

Negativbescheide

FB Gemeindeentw., Bauwesen, Bauleitplg. Am Markt 3 14656 Brieselang 03 32 32/3 38 31/-57

O

Oldtimer-Bewertung

Kfz-Sachverständigenbüro Hackbarth (S. 25) Zilleweg 54 14656 Brieselang 01 72/3 90 07 39

Ortschronist

Dr. Ing. Detlef Heuts Birkenallee 13 14656 Brieselang 03 32 32/3 93 16

Ortsvorsteher

Bredow: Erhard Moebes Ringstraße 17 14656 Brieselang 0 33 21/74 86 00

Zeastow: Michaela Belter Am Wiesengrund 4 14656 Brieselang 03 32 34/30 98 61

P

Personalausweis, Reisepass, Kinderausweis

FB Zentrale Dienste/Bürgerbüro Am Markt 3 14656 Brieselang 03 32 32/3 38 54/38

Personenstandsurkunden

FB Zentrale Dienste/Standesamt Am Markt 3 14656 Brieselang 03 32 32/3 38 55

Physiotherapie

Physio Balance Stephanie Jait (S. 29) Thälmannstraße 3 14656 Brieselang 03 32 32/23 12 92

Physiotherapie Frank Gesell (S. 30) Thälmannstraße 41 a 14656 Brieselang 03 32 32/18 89 27

Polizei

Polizeihauptwache, Schutzbereich IV Schützenstraße 13 14641 Nauen 0 33 21/40 00

Polizeiwache Falkensee Finkenkruger Straße 73 14612 Falkensee 0 33 22/27 50

Post

Filiale Karl Marx Straße 1 14656 Brieselang 0 33 22/37 53

Prospektverteilung

Makro Medien Dienst Berlin GmbH (S. 2, 20) Pankstraße 8-10 13127 Berlin 0 30/54 98 88 30



Autoren gesucht!

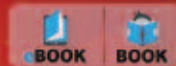
Haben Sie etwas zu sagen? Augusta Presse verlegt Ihr Buch, ohne dass Sie dafür etwas bezahlen müssen.

Infos: www.Leseschau.de

R			
Rechtsanwalt			
Dr. Sabine Veronika Berndt (S. 21)	Straße der Einheit 108	14612 Falkensee	033 22/42 33 73
Rechtsanwaltskanzlei Alina Miethling (S. 13)	Am Markt 1	14656 Brieselang	03 32 32/3 99 45
Reinigungsservice			
Riedrich Facility-Management GmbH (S. 43)	Döberitzer Straße 51	14612 Falkensee	033 22/23 97 39
Reisepass			
FB Zentrale Dienste/Bürgerbüro	Am Markt 3	14656 Brieselang	03 32 32/3 38 54/38
Rentenauskunft			
Landkreis, Bürgerservicebüro	Dallgower Straße 9	14612 Falkensee	033 21/4 03 68 01
S			
Schädlingsbekämpfung			
Riedrich Facility-Management GmbH (S. 43)	Döberitzer Straße 51	14612 Falkensee	033 22/23 97 39
Schädlingsbekämpfung Jürgen Zabel (S. 16)	Elbeallee 33	14612 Falkensee	033 22/21 75 08
Schiedsstelle			
Martina Gebhardt	Am Schlangenhorst 16	14656 Brieselang	03 32 32/4 18 14
Schneiderei			
Verflit & Zugenähnt Manuela Heyer (S. 20)	Lindenstraße 7	14656 Brieselang	03 32 32/3 56 92
Schulen			
Goethe-Gymnasium	Parkstraße 7	14641 Nauen	033 21/74 87 9
Hans-Klakow-Oberschule Brieselang	Am Schulplatz 5	14656 Brieselang	03 32 32/4 14 10
Lise-Meitner-Gymnasium	Ruppiner Straße 19	14612 Falkensee	033 22/24 37 37
Marie-Curie-Gymnasium	Marie Curie Straße 1	14624 Dallgow-Döber.	033 22/2 52 32 00
Vicco-von-Bülow-Gymnasium	Rathenaustraße 35/37	14612 Falkensee	033 22/37 53
Oberstufenzentrum mit: Fachoberschule für Wirtschaft u. Verwaltung; Gymn. Oberstufe	Kreuztaler Straße 3	14641 Nauen	033 21/4 49 82 10
Robinson-Grundschule	Karl Marx Straße 130	14656 Brieselang	03 32 32/3 88 43
Zebra-Grundschule	Marie Curie Straße 2	14656 Brieselang	03 32 32/2 01 90

Neues Buch: Satire frei Haus!

Jetzt bestellen! Die ersten 100 Bestellungen erhalten als Präsent die Briefmarke zum Buch!



Robert Niemann



www.Leschau.de

ÜBERSICHT Was erledige ich Wo

Schuldnerberatung

Lk. Bürgerservicebüro Hamburger Straße 4 14641 Nauen 0 33 21/4 03 58 88

Schwerbehindertenausweis

Lk. Bürgerservicebüro Dallgower Straße 9 14612 Falkensee 0 33 21/4 03 68 01

Seniorenbeirat

Anneliese Eis Vorholzstraße 65 A 14656 Brieselang 03 32 32/3 55 55

Sicherheitstechnik

ElHei-Sa Bau GmbH Brieselang (S. 18) Forstweg 28 14656 Brieselang 03 32 32/4 15 01

Sondernutzung öff. Straßen und Plätze

FB Zentralverwaltung/Ordnungswesen Am Markt 3 14656 Brieselang 03 32 32/3 38 28

Soziale Dienste

Tafel-Haus Brieselang Karl Marx Straße 148 14656 Brieselang 03 32 32/23 01 85

Sterbefälle

Standesamt Am Markt 3 14656 Brieselang 03 32 32/3 38 55

Steuerangelegenheiten

FB Finanzen/Soziales, Steuern/Abgaben Am Markt 3 14656 Brieselang 03 32 32/3 38 19/-43

Steuerberatung

Steuerberater Jörg Rolle (S. 8) Zeisigweg 15 14656 Brieselang 03 32 32/2 29 05

Steuerberater Ronny Ritter (S. 25) Humboldtallee 37 14612 Falkensee 0 33 22/4 24 98 98

W & P Steuerberatungsges. mbH (S. 20) Wachtelfeld 7 14612 Falkensee 0 33 22/21 57 14

Straßenbau und -unterhalt

FB Bauwesen und Gemeindeentwicklung Am Markt 3 14656 Brieselang 03 32 32/3 38 51

Straßenbeleuchtung, Straßenreinigung, Winterdienst

Bauwesen Am Markt 3 14656 Brieselang 03 32 32/3 38 33/-67

T

Tanzschule, Ballett

Ballettschule Falkensee Carola Vogl (S. 35) Spandauer Straße 164 14612 Falkensee 0 33 22/2 79 49 49

Taxi

Taxi Gert Schmidt (S. 3) Vorholzstraße 23 14656 Brieselang 01 72/3 83 19 73

Telefon, Mobilfunk, Internet

Easy-Phone Shop Falkensee (S. 21) Falkenhagener Str. 32 14612 Falkensee 0 33 22/2 93 89 79

Tierschutz

Tierheim Falkensee Dallgower Straße 104 14624 Dallgow-Döberitz 01 76/56 03 06 70

U

Übernachten

Hotel-Restaurant Kronprinz (S. 34) Friedr. Engels Allee 127 14612 Falkensee 0 33 22/2 49 70

Unfall-Gutachten

Kfz-Sachverständigenbüro Hackbarth (S. 25) Zilleweg 54 14656 Brieselang 01 72/3 90 07 39

Unterhaltsvorschuss

Landkreis, Bürgerservicebüro Dallgower Straße 9 14612 Falkensee 0 33 21/4 03 68 01

V

Veranstaltungskarten

Theodor Körner Buchhandlung (S. 5) Mittelstraße 4 c 14641 Nauen 0 33 21/45 54 61

Volkshochschule

Musik-, Kunst- und Volkshochschule Poststraße 15 14612 Falkensee 0 33 21/4 03 67 12

Die bunte Bücher- und E-Book-Welt der www.Leseschau.de



W			
Wärmedämmung, Fassaden			
Bauausführungen Christian Mrosek (S. 16)	Bredower Straße 129	14612 Falkensee	01 73/5 19 23 90
Wasser- und Abwasserverband			
Wasser- und Abwasserverband Havelland	Sankt Georgen Str. 7	14641 Nauen	0 33 21/4 48 50
WAH Havarie- u. Bereitschaftsdienst		03 38 31/4 07 90 oder 01 70/5 73 66 65	
Werbung, Prospektverteilung			
Makro Medien Dienst Berlin GmbH (S. 2, 20)	Pankstraße 8-10	13127 Berlin	0 30/54 98 88 30
Winterdienst Gemeinde Brieselang			
Bauhof	Am Markt 3	14656 Brieselang	03 32 32/3 38 33/-40
Winterdienst			
Riedrich Facility-Management GmbH (S. 43)	Döberitzer Straße 51	14612 Falkensee	0 33 22/23 97 39
Wintergärten			
MiS Vertriebs GmbH (S. 19)	Seb. Bach Str. 10-12	14621 Schönwalde-Glien	0 33 22/4 26 36 99
Wohnberechtigungsschein			
Bürgerbüro	Am Markt 3	14656 Brieselang	03 32 32/3 38 55
Wohngeld			
Landkreis, Bürgerservicebüro	Dallgower Straße 9	14612 Falkensee	0 33 21/4 03 68 01
Z			
Zahnarzt im Bericht			
Zahnärztin Dr. Nina Jung (S. 31)	Ringpromenade 101	14612 Falkensee	0 33 22/20 30 74
Zulassung, Kraftfahrzeug			
Landkreis Havelland, Dienststelle Nauen	Goethestraße 59/60	14641 Nauen	0 33 21/4 03 51 51
Zulassungsdienst Guido Teßmer (S. 25)	Friedr. Engels Allee 122	14612 Falkensee	0 33 22/20 38 77

Exklusiver Lesespaß

Lesen, was es woanders so nicht gibt, das bietet die Leseschau. Hier finden sich viele exklusive Bücher und E-Books.

Die „Fair-Lesen“-Plattform präsentiert Autoren, die neue Einblicke bieten. So ist gerade „Voll geschrieben“ erschienen. In dem Wettbewerbsband kommen Jugendliche mit sehr unterschiedlichen, aber immer hochinteressanten Geschichten zu Wort. Im Herbst erscheint „Voll im Leben“ mit Beiträgen von Senioren, die etwas zu sagen haben. Die einzigartigen Bücher sind preisgünstig und versprechen steigenden Sammlerwert.

Daneben sind viele andere hochinteressanten Titel verfügbar. Es gibt sie meist je nach Wunsch als E-Book zum Soforthunterladen oder gedruckt. Die digitale Variante ist im offene PDF-Format und kann mit jedem Tablet, Smartphone oder Computer gelesen werden. Übrigens: Alle Bücher gibt es versandkostenfrei, immer mit kleinem Überraschungspräsent!



Sebastian Cohen



Robert Niemann



■ Autoren der Region laden in eine spannende Lesewelt ein.

+ Schreibblock!

www.Leseschau.de
E-Mail:
info@leseschau.de
Tel. 0 30/6 92 02 10 52
Fax 0 30/6 92 02 10 59

A**BREDOW**

Am Gutshof B2
 Aufbaustraße A2
 Bahnhofstraße B2
 Berliner Straße A2
 Dammstraße A2
 Gartenstraße A-B2
 Grüner Weg A2
 Nauener Landweg A2
 Nauener Straße A2
 Oranienburger Straße A-B2
 Parkstraße A2
 Ringstraße A2
 Schwarzer Weg A2
 Zeestower Straße A-B2
 Zeestower Weg B2
 Zur Grünen Oase A2

BRIESELANG

A
 Adolf-Kolping-Weg E1
 Adolf-Stöcker-Straße E1
 Amselweg E1
 Am alten Freibad D1-2
 Am Hasenpass D2

B
 Am Kanal D2
 Am Kienast D2
 Am Markt E2 (E3)
 Am Nest D-E2
 Am Schlangenhorst D2
 Am Vorholz D2
 Am Wald F2
 Am Winkel E-F2
 An der Falkenstraße E1
 Arndstraße E3
 Asternweg E2
 August-Bebel-Straße E-F2 - F3

B

D
 Dahnstraße E3
 Diestelmeierstraße E1
 Drosselweg E1-2

E
 Elisabeth-Bethge-Straße E1
 Elsterweg E2
 Erich-Kästner-Straße E3
 Erich-Klausener-Straße E2
 Erich-Mühsam-Straße E3
 Erlenweg E2
 Eulenberg D1

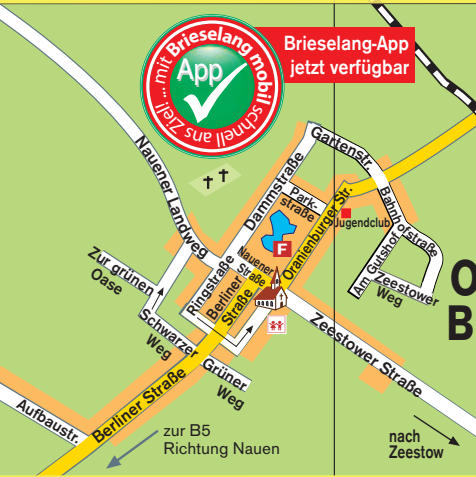
F
 Falkenseer Weg F3
 Falkenstraße D-F1
 Feuerbachstraße D1
 Fichtestraße D-E1-2
 Finkenkruger Straße F2
 Forstweg D-F2-3
 Franz-Mehring-Straße E2
 Freiligrathstraße D-E3
 Freytagstraße D-E3
 Friedrich-Engels-Straße E1
 Fontanestraße E2-3

C

Fröbelstraße E1
 Fuggerweg D-E2
 G
 Gartenweg E2
 Gewerbagasse E2 (E3)
 Goethestraße E2-3
 Grimmstraße D3
 Gutenbergweg E2
 H
 Hafenstraße D1
 Händelstraße D1
 Hans-Klakow-Straße E2 (E3)
 Hans-Sachs-Straße E3
 Haslacher Straße E2 (E3)
 Hauptstraße D2
 Hauptmannstraße E3
 Havellandstraße D1
 Haydnstraße E1
 Hebelstraße E3
 Heideweg F2
 Heinrich-Heine-Straße E2
 Hegelstraße D1
 Hermann-Hesse-Weg D2
 Hölderlinstraße D3
 J
 Jahnstraße D1-2
 Joachim-Ringelnatz-Str. D3
 J.-F. Steege Siedlung E1
 Jochen-Weigert-Straße E1
 Johannes-Keppler-Str. D-E2
 K
 Kantstraße D1-2
 Karl-Marx-Straße D-F1-2
 Kleiststraße E2-3
 Kollwitzstraße D-E1
 Kopernikusweg D-E2
 Körnerstraße E3
 Kurt-Tucholsky-Ring D3
 L
 Lange Straße E1-2
 Leibnitzstraße E1
 Lenastraße D2
 Lerchenweg E1-2
 Lessingstraße E3
 Lichtenbergstraße E1
 Liebigstraße E1
 Lisztstraße E1
 M
 Märkische Straße E2
 Martin-Luther-Straße E1
 Maxim-Gorki-Straße E2
 Meisenweg E2
 Melanchthonstraße E2
 Mendelssohnstraße E1
 Milowweg E1
 Morgensternstraße D-E2



**Brieselang-App
jetzt verfügbar**



Ortsteil Bredow

**Änderungen im Straßenplan
nehmen wir gern entgegen:
Tel. 0 30/69 20 21 05
oder per Mail:
redaktion@augusta-presse.de**

ÜBERSICHT**ZEESTOW**

Ahornweg D3
 Bredower Straße C3
 Brieselanger Straße C3
 Carl-Friedrich-Benz-Str. D2-3
 Ferdinand-v.-Zepplin-Str. D2
 Gottlieb-Daimler-Str. D3
 Isaac-Newton-Straße D2-3
 James-Watt-Straße D2
 Kirschenweg C3
 Lindenstraße D3
 Marie-Curie-Straße D3
 Mathias-Brand-Weg C3
 Mühlenweg C3
 Neuer Weg C3
 Nikolaus-Kopernikus-Str. D3
 Otto-Lilienthal-Straße D2
 Pappelallee D3
 Pfarrweg C3
 Rudolf-Diesel-Straße D3
 Schnitterweg C3
 Seilerweg C3
 Thomas-Edison-Straße D2
 Werner-v.-Siemens-St. D3
 Wernitzer Weg C3
 Wiesengrund C3
 Wustermarker Straße C3

Ortsteil Zeestow





Kita
 Information
 Parkplatz
 Schule
 Feuerwehr
 Kirche

BRIESELANG



- 1 Gewerbegebiet
- 2 Hans-Klakow-Straße
- 3 Am Markt
- 4 Haslacher Straße

- Mörickestraße D2
- Mozartweg E1
- N
- Nachtigallenweg E1-2
- Neudörfferweg E2
- O
- Otto-Braun-Straße E2
- P
- Parkweg F2
- Paul-Singer-Straße E1
- Paul-Mewes-Damm D-E2
- Pausiner Weg F1
- Pestalozzistraße F2
- Pfarrer-Gehrmann-Str. E2
- Platz des Friedens E2
- Promenadenweg D-E2

- Q
- Querstraße F2-3
- R
- Renzstraße F3
- Reuterstraße E3
- Richard-Wagner-Straße E1
- Rigipstraße D1
- Rilkestraße E2
- Rotdornallee E1
- S
- Schillerstraße E2
- Schopenhauerstraße D2
- Schulplatz E2
- Schwalbengasse E1
- Simmelweg D-E1

- Spatzenweg E1
- Sperlingsgasse E1
- Stormstraße D2
- Sudermannstraße D-E3
- Südstraße E3
- T
- Thälmannstraße F2
- Theodor-Adorno-Weg D1
- Thomas-Müntzer-Straße E2
- Tolstoistraße E3
- Tschaikowskistraße E1
- U
- Uferpromenade D1
- Uhländerstraße E3
- Ulmenerweg E2
- Uthmannstraße E1-2

- V
- Virchowstraße E1
- Vorholzstraße D-E2-3
- W
- Weidenweg D2
- Werner-Klemke-Straße E1
- Wichernstraße E1
- Wieländerstraße D-E3
- Wiesenweg E1
- Wilhelm Busch Str. D-E3
- Wustermarker Allee E2-3
- Z
- Zaunkönigweg E1
- Zeestower Chaussee E-F3
- Zeisigweg E2
- Zetkinweg F2
- Zilleweg D-E1



■ Eine Vielzahl von Operationen wird in den Havelland Kliniken minimalinvasiv wie durch ein Schlüsselloch durchgeführt.

Operieren ohne große Narben

Sanfte OP mit Schlüsselloch-Technik

Die schonende und moderne Operation durch minimale Schnitte ist ein enormer Fortschritt, der medizinische Eingriffe revolutioniert hat.

Die Havelland Kliniken in Nauen sind hier federführend. Sie wurden als eines von nur vier Krankenhäusern in Berlin und Brandenburg als MIC-Zentrum zertifiziert.

Mittlerweile werden Eingriffe wie Entfernen der Gallenblase zu 98 Prozent, Leistenbrüche zu 95 Prozent und Dickdarm-Operationen zu 75 Prozent ohne große Schnitte ausgeführt.

MIC-Zentrum für OP-Erfolg

„Wir haben 2016 das Minimal-Invasive Chirurgie-Zentrum, kurz ‚MIC-Zentrum‘, gebildet. Damit vereinfachen wir die Prozessabläufe für optimale Behandlungsergebnisse, was den Patienten zugutekommt“, fasst Dr. Stefan Lenz zusammen. Er leitet als

Chefarzt der Klinik für Allgemein- und Viszeralchirurgie diesen Bereich in Nauen.

Kleiner Schnitt, große Wirkung

Bei der Schlüsselloch-Technik führt der Arzt durch eine winzige Öffnung eine kleine,



■ Dr. Stefan Lenz ist Leiter vom 2016 neu gebildeten „MIC-Zentrum“ Havelland.

stabförmige Optik in den Körper ein. Eine hochauflösende Kamera erzeugt genaue Bilder, die ein exaktes Arbeiten ermöglichen.

Durch weitere meist nur etwa einen Zentimeter kleine Schnitte werden Instrumente wie Mini-Schere und Fasz-zange geschoben.

Hochauflösende Bildgebung führt dazu, dass die Operateure trotz viel kleinerem Zugang eine enorm detailreiche Übersicht haben.

Zu den wichtigsten Vorteilen für Patienten gehört, dass keine großen Narben entstehen, weniger Wundschmerzen auftreten und sie nach dem Eingriff schneller wieder fit und zuhause sind.

Kontakt

Havelland Kliniken GmbH
MIC-Zentrum Havelland
Ketziner Straße 21
14641 Nauen
Tel. 033 21/42 1200
www.havelland-kliniken.de